

Nazwa i adres obiektu budowlanego:

**ROZBUDOWA DROGI POWIATOWEJ nr 4118W (ul. Piastowska)
NA ODCINKU OD SKRZYŻOWANIA Z DROGĄ KRAJOWĄ nr 92
DO SKRZYŻOWANIA Z DROGĄ GMINNĄ (ul. Przyparkowa)
WRAZ Z ROZBUDOWĄ SKRZYŻOWANIA Z DROGĄ KRAJOWĄ nr 92
w km 465+170 (strona prawa)
w m. BRONISZE, gmina Ożarów Maz., powiat Warszawski Zachodni**

Numery ewid. działek drogowych, na których obiekt jest usytuowany; nr obrębu; jednostka ewidencyjna:

**działki ewid. nr 24; 46; 59
obręb 143206_5.0001 Bronisze; jednostka ewid.: 143206_5**

Numery ewid. działek przeznaczonych pod inwestycję, na których obiekt jest usytuowany; nr obrębu; jednostka ewidencyjna:

**działki ewid. nr 29/7; 47/1; 48
obręb 143206_5.0001 Bronisze; jednostka ewid.: 143206_5**

Kategoria obiektu budowlanego:

XXV

Zamawiający:

Zarząd Powiatu Warszawskiego Zachodniego
ul. Poznańska 129/133; 05-850 Ożarów Maz.

Jednostka projektująca:

Road Traffic Agnieszka Gajewska
ul. Komorowska 74B, 05-830 Nadarzyn

Stadium:

PROJEKT WYKONAWCZY

Branża:

ZIELEŃ**ZESPÓŁ AUTORSKI:**

funkcja:	imię i nazwisko:	numer uprawnień i specjalność:	podpis:
PROJEKTANT	inż. Anna Madejowska	58/2001 uprawnienia ogrodnicze	

Data opracowania:

grudzień 2015r.

SPIS TOMÓW PROJEKTU WYKONAWCZEGO

Niniejszy tom jest integralną częścią projektu składającego się z wymienionych opracowań:

TOM I Projekt wykonawczy

TOM I.1. Projekt wykonawczy: branża drogowa

TOM I.2. Projekt wykonawczy: branża telekomunikacyjna

TOM I.3. Projekt wykonawczy: branża elektryczna

TOM I.4. Projekt wykonawczy: branża elektroenergetyczna

TOM I.5. Projekt wykonawczy: branża sanitarna

TOM I.6. Projekt wykonawczy: branża zieleni

TOM I.7A. Projekt wykonawczy: branża inżynieria ruchu w zakresie stałej organizacji ruchu

TOM I.7B. Projekt wykonawczy: branża inżynieria ruchu w zakresie programu sygnalizacji świetlnej

**PROJEKT WYKONAWCZY
BRANŻA ZIELEŃ**

Spis zawartości opracowania:

I. OPIS TECHNICZNY

1.	PRZEDMIOT I ZAKRES INWESTYCJI	3
2.	NAZWA ZAMAWIAJĄCEGO.....	3
3.	NAZWA JEDNOSTKI PROJEKTUJĄCEJ.....	3
4.	PODSTAWY TECHNICZNE ORAZ MATERIAŁY WYJŚCIOWE DO PROJEKTOWANIA	3
5.	STAN ISTNIEJĄCY – INWENTARYZACJA ZIELENI.....	4
5.1	CEL INWENTARYZACJI ZIELENI	4
5.2	ZAKRES INWENTARYZACJI ZIELENI.....	4
5.3	OPIS DRZEWOSTANU	4
5.3.1	Skład gatunkowy	4
5.3.2	Wartość przyrodnicza drzew	5
5.3.3	Stan ogólny drzew	5
5.4	CHARAKTERYSTYKA DRZEWOSTANU	6
6.	STAN PROJEKTOWANY	6

II. CZĘŚĆ RYSUNKOWA

1. Rys. 1. Plan orientacyjny	skala 1:10000.....	10
2. Rys. 2. Plan sytuacyjny – inwentaryzacja zieleni	skala 1:500.....	11

I. OPIS TECHNICZNY

1. Przedmiot i zakres inwestycji

Przedmiotem inwestycji jest rozbudowa drogi powiatowej nr 4118W (ul. Piastowska) na odcinku od skrzyżowania z drogą krajową nr 92 do skrzyżowania z drogą gminną (ul. Przyparkowa) wraz z rozbudową skrzyżowania z drogą krajową nr 92 w km 465+170 (strona prawa) w m. Bronisze, gmina Ożarów Mazowiecki, powiat Warszawski Zachodni.

Główne zamierzenie budowlane polega na:

- ✓ rozbiorce istniejącej konstrukcji nawierzchni przedmiotowego odcinka drogi powiatowej i wykonaniu nowej konstrukcji wraz z korektą układu wysokościowego istniejącego chodnika i zjazdów indywidualnych i publicznych,
- ✓ dobudowie pasa do skrętu w prawo z drogi powiatowej i budowie pasa włączenia na kierunku głównym DK 92 wraz z korektą łuków kołowych wlotu bocznego skrzyżowania (strona prawa),
- ✓ przebudowie sieci kolidujących z projektowanym rozwiązaniem układu drogowego w zakresie: sieci teletechnicznej, sieci elektrycznej (dla potrzeb przebudowy sygnalizacji świetlnej i przebudowy oświetlenia), sieci elektroenergetycznej, sieci sanitarnej (dla potrzeb odwodnienia układu drogowego).

Przedmiotem niniejszego opracowania jest inwentaryzacja zieleni istniejącej zlokalizowanej w granicach terenu przeznaczzonego pod inwestycję.

2. Nazwa Zamawiającego

Zarząd Powiatu Warszawskiego Zachodniego, ul. Poznańska 129/133, 05-850 Ożarów Mazowiecki.

3. Nazwa jednostki projektującej

Dokumentacja została wykonana przez firmę Road Traffic Agnieszka Gajewska z siedzibą przy ul. Komorowskiej 74B, 05-830 Nadarzyn.

4. Podstawy techniczne oraz materiały wyjściowe do projektowania

- ✓ Mapa sytuacyjno – wysokościowa do celów projektowych w skali 1:500 wykonana przez geodetę uprawnionego inż. Jacka Puchalskiego (nr zaś. 18418) i przyjęta do zasobów Ośrodka Dokumentacji Geodezyjnej i Kartograficznej w Ożarowie Mazowieckim pod numerem kancelaryjnym OD.UD.6640.1.3657.2015,
- ✓ Inwentaryzacja zieleni wykonana we wrześniu 2015.

5. Stan istniejący – inwentaryzacja zieleni

5.1 Cel inwentaryzacji zieleni

Inwentaryzację zagospodarowania zielenią terenu przeznaczanego pod inwestycję wykonano w celu określenia istniejącego stanu poszczególnych egzemplarzy zadrzewienia poprzez określenie rodzaju, gatunku i odmiany drzew, dokonanie pomiaru obwodu pni drzew na wysokości 1,3m, określenie zasięgu korony i wysokości drzewa a także dokonanie analizy wartości inwentaryzowanych drzew (ocena stanu zdrowotności i występujących nieprawidłowości).

Stan zachowania zinwentaryzowanych drzew określono na podstawie elementów takich jak: wykształcenie prawidłowego pokroju, deformacje i ubytki korony, uszkodzenia i ubytki pnia, widoczne choroby pasożytnicze.

5.2 Zakres inwentaryzacji zieleni

Dla potrzeb niniejszego opracowania inwentaryzacje zieleni wykonano na terenie niezbędnym dla obiektów budowlanych w ramach przedmiotowej inwestycji, tj.:

- ✓ W granicy pasa drogi krajowej nr 92 na odcinku od km 465+137,00 do km 465+230,00 – strona prawa DK 92 – działka ewid. nr 24 obręb 143206_5.0001 Bronisze,
- ✓ W granicy istniejącego pasa drogi powiatowej nr 4118W (ul. Piastowska) na odcinku od km 0+000,00 do km 0+353,00 – działka ewid. nr 46 obręb 143206_5.0001 Bronisze,
- ✓ W granicy pasa drogi gminnej nr 410677W (ul. Przyparkowa) na odcinku od km 0+000,00 do km 0+013,18 – działka ewid. nr 59 obręb 143206_5.0001 Bronisze,
- ✓ W granicach działek przeznaczonych pod inwestycję - dz. ewid. 29/7; 47/1; 48 obręb 143206_5.0001 Bronisze.

5.3 Opis drzewostanu

Na terenie objętym inwestycją występują jedynie nasadzenia drzew, brak jest zieleni niskiej w postaci krzewów. Łącznie zainwentaryzowano 13 sztuk drzew. W granicy pasa drogi gminnej w przedmiotowym zakresie nie występuje żadne zadrzewienie.

5.3.1 Skład gatunkowy

Istniejąca szata roślinna występuje jako pojedyncze nasadzenia drzew. Dokonano następującego podziału gatunkowego drzew: klon jesionolistny (*acer negundo*), lipa drobnolistna (*tilia cordata*), robinia akacja (*robinia pseudoacacia*), kasztanowiec zwyczajny (*aesculus hippocastanum*).

Ogólne zestawienie gatunków drzew przedstawiono w tabeli nr 1.

Tabela nr 1. Ogólne zestawienie gatunków drzew

Lp.	Nazwa łacińska drzewa	Nazwa polska drzewa	Ilość sztuk	Lokalizacja drzew - nr ewid. działki
PAS DROGI KRAJOWEJ nr 92 (strona prawa)				
1.	Acer negundo	Klon jesionolistny	1	dz. ewid. 24
2.	Tilia cordata	Lipa drobnolistna	9 (w tym 1 szt. trójpienna)	dz. ewid. 24
PROJEKTOWANY PAS DROGI POWIATOWEJ nr 4118W				
3.	Robinia pseudoacacia	Robinia akacjowa	2 (w tym 1 szt. trójpienna)	dz. ewid. 47/1
4.	Aesculus hippocastanum	Kasztanowiec zwyczajny	1	dz. ewid. 29/7

5.3.2 Wartość przyrodnicza drzew

Na analizowanym terenie występują zarówno drzewa o średniej, jak i niskiej wartości przyrodniczej. Do drzew o średniej wartości przyrodniczej zaliczono takie gatunki jak: lipa drobnolistna oraz kasztanowiec zwyczajny. Do drzew o niskiej wartości przyrodniczej zaliczono takie gatunki jak: klon jesionolistny, robinia akacjowa.

Wiek drzew oszacowany został na podstawie średnicy drzew mierzonej na wysokości 1,3m:

- ✓ najmłodsze z drzew to 2 lipy drobnolistne w wieku ~20 lat (średnica pnia wynosi 25cm),
- ✓ najstarsze z drzew to kasztanowiec zwyczajny – wiek oszacowano na 59 lat (średnica pnia wynosi 64cm),
- ✓ pozostałe drzewa oszacowano na wiek od 26 do 35 lat (średnica pnia, w zależności od gatunku, wynosi od 30 do 40cm).

5.3.3 Stan ogólny drzew

Większość drzew występujących na terenie przeznaczonym pod inwestycję jest w średnim stanie zdrowotnym. Dwa drzewa są w niskim stanie zdrowotnym. Są to robinie akacjowe, u których stwierdzono liczne podcinanie gałęzi i konarów, widoczne są blizny po usuniętych gałęziach, oraz występują uszkodzenia pnia i konarów.

5.4 Charakterystyka drzewostanu

Szczegółowe usytuowanie zadrzewienia pokazano na planie sytuacyjnym w części rysunkowej. Oznaczeń drzew na planie sytuacyjnym dokonano zgodnie z numeracją podaną w tabeli nr 2.

Szczegółową charakterystykę zainwentaryzowanych drzew na terenie przeznaczonym pod inwestycję przedstawiono w tabeli nr 2.

Szczegółową lokalizację zainwentaryzowanych drzew pokazano na planie sytuacyjnym w części rysunkowej.

Tabela nr 2. Charakterystyka drzew

Lp.	Nazwa łacińska drzewa	Nazwa polska drzewa	Obwód pnia (cm)	Wysokość drzewa (m)	Średnica korony (m)	Stan ogólny drzewa	Kolizje z proj. układem drogowym
PAS DROGI KRAJOWEJ nr 92 (strona prawa)							
1.	tilia cordata	lipa drobnolistna	78	8	5	dobry	-
2.	tilia cordata	lipa drobnolistna	126	11	6	dobry	-
3.	tilia cordata	lipa drobnolistna	126	10	5	średni	do wycinki
4.	tilia cordata	lipa drobnolistna	78	8	3	średni	-
5.	tilia cordata	lipa drobnolistna	94	10	5	dobry	-
6.	acer negundo	klon jesionolistny	125	10	5	dobry	-
7.	tilia cordata	lipa drobnolistna	110	7	5	dobry	-
8.	tilia cordata	lipa drobnolistna	119	9	5	dobry	-
9.	tilia cordata	lipa drobnolistna	95	8	4	dobry	-
10.	tilia cordata	lipa drobnolistna	53; 53; 54	10	4	średni	-
PROJEKTOWANY PAS DROGI POWIATOWEJ nr 4118W							
11.	aesculus hippocastanum	kasztanowiec zwyczajny	202	15	13	średni	do wycinki
12.	robinia pseudoacacia	robinia akacjowa	188	13	10	zły	do wycinki
13.	robinia pseudoacacia	robinia akacjowa	104; 88; 88	12	11	zły	do wycinki

6. Stan projektowany

Realizacja przedmiotowej inwestycji wymaga wycinki 4 szt. drzew, które kolidują z projektowanym układem drogowym. Są to: lipa drobnolistna (1szt.), kasztanowiec zwyczajny (1szt.), robinia akacjowa (2szt.).

Istniejące zadrzewienie kolidujące z projektowaną inwestycją nie jest zlokalizowane na terenach nieruchomości wpisanych do rejestru zabytków i zgodnie z ustawą z dnia 16.04.2004r o ochronie przyrody (Dz. U. z 2004r nr 92, poz.880 z późn. zmianami) nie jest wymagane uzyskania zezwolenia na wycinkę drzew.

Szczegółowy wykaz drzew przeznaczonych do wycinki przedstawiono w tabeli nr 3. Drzewa te zostały wskazane na planie sytuacyjnym w części rysunkowej.

Tabela nr 3. Szczegółowy wykaz drzew do wycinki

Lp.	Nazwa łacińska drzewa	Nazwa polska drzewa	Lokalizacja -nr działki	Obwód pnia (m)	Wysokość drzewa (m)	Średnica korony (m)	Ocena wizualna stanu drzewa
1.	tilia cordata	lipa drobnolistna	dz. ewid. nr 24	126	10	5	drzewo posiada liczne blizny po usuniętych gałęziach
2.	aesculus hippocastanum	kasztanowiec zwyczajny	dz. ewid. nr 29/7	202	15	13	od wysokości 1,3m drzewo posiada trzy konary oraz liczne blizny po usuniętych gałęziach
3.	robinia pseudoacacia	robinia akacyjowa	dz. ewid. nr 47/1	188	13	10	widoczne blizny po usuniętych gałęziach, występują uszkodzenia pnia i konarów oraz uschnięte gałęzie
4.	robinia pseudoacacia	robinia akacyjowa	dz. ewid. nr 47/1	104; 88; 88	12	11	widoczne blizny po usuniętych gałęziach, występują uszkodzenia pnia

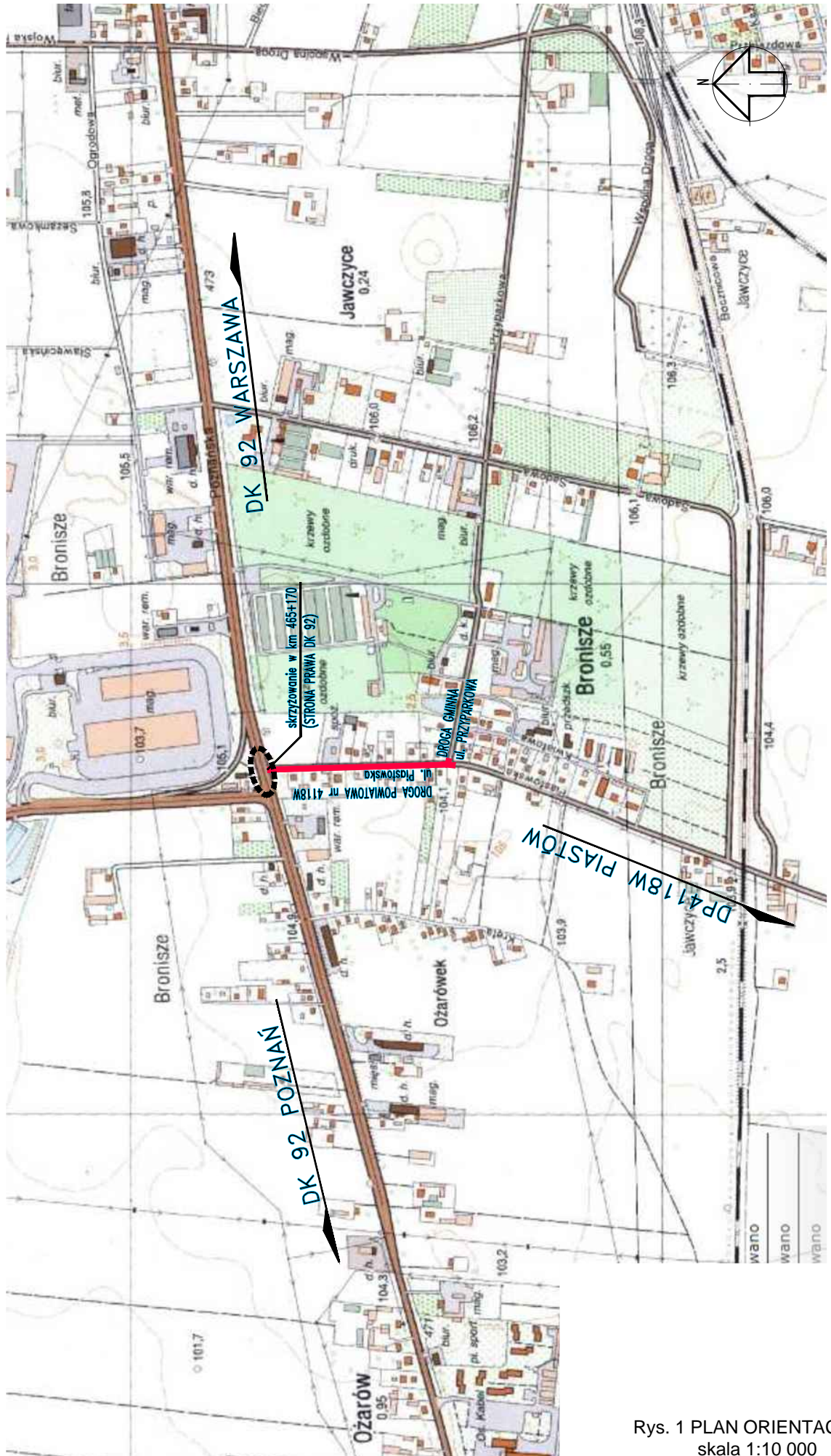
W ramach przedmiotowej inwestycji nie projektuje się nasadzeń nowych drzew ani nasadzeń zieleni niskiej w postaci krzewów.

Powierzchnie terenów nieutwardzonych w granicach inwestycji należy zagospodarować poprzez humusowanie warstwą grubości 15cm wraz z obsianiem nasionami traw.

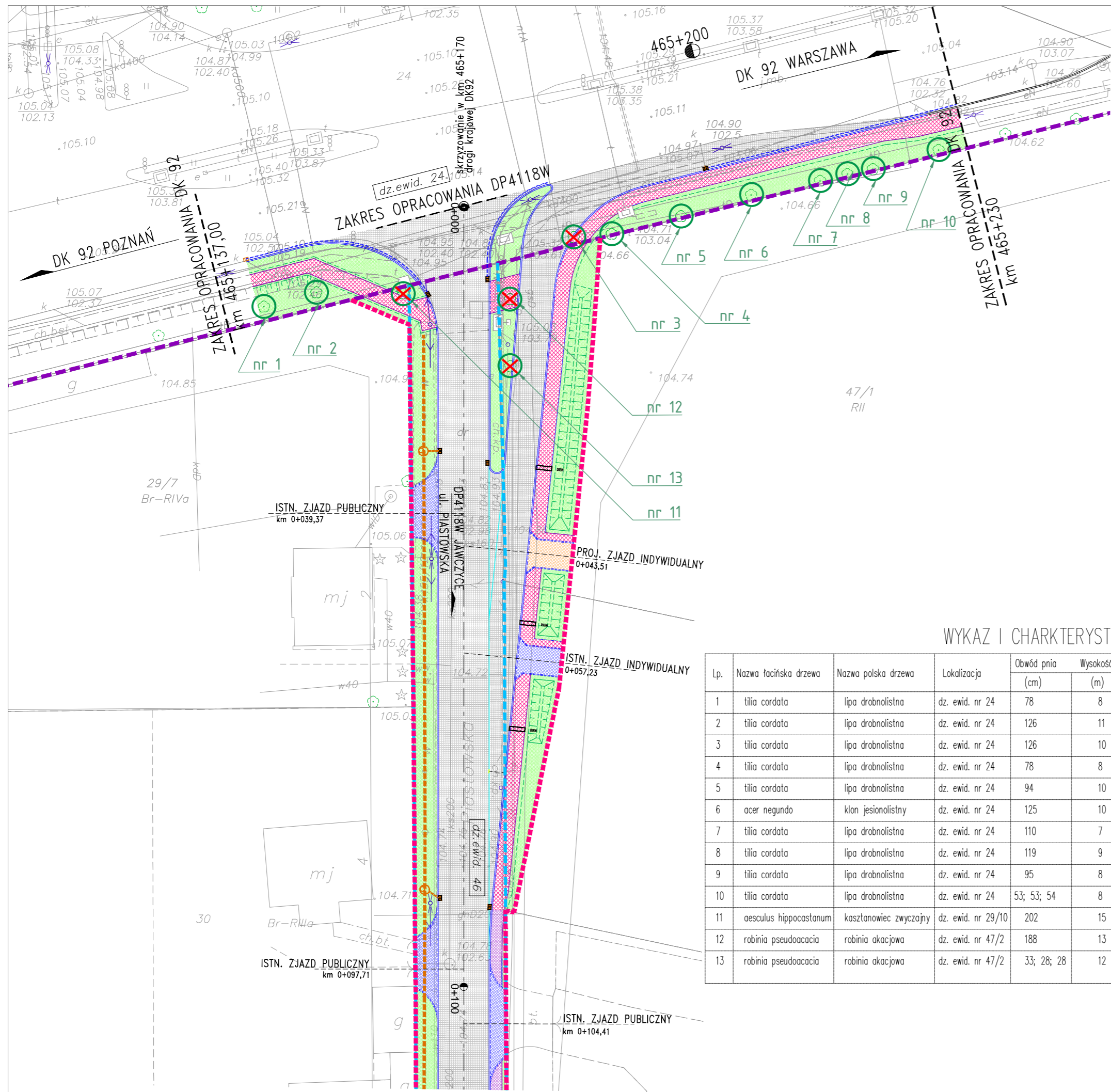
Projektant:

II. CZĘŚĆ RYSUNKOWA

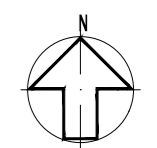
- | | |
|---|---------------|
| 1. Rys. 1. Plan orientacyjny | skala 1:10000 |
| 2. Rys. 2. Plan sytuacyjny – inwentaryzacja zieleni | skala 1:500 |



Rys. 1 PLAN ORIENTACYJNY
skala 1:10 000



- LEGENDA:**
- GRANICA PASA DROGI KRAJOWEJ (dz. ewid. nr 24)
 - ISTN. GRANICA PASA DROGI POWATOWEJ (dz. ewid. nr 46)
 - PROJ. GRANICA PASA DROGI POWATOWEJ
 - ISTN. KRAWĘŻNIK BETONOWY (15X30cm)
 - PROJ. KRAWĘŻNIK BETONOWY (15X30cm) - światło +12cm
 - PROJ. ŚCIEK PRZYKRAWĘŻNIKOWY
 - PROJ. KRAWĘŻNIK BETONOWY (15X30cm) - światło +2cm
 - PROJ. OPORNIK BETONOWY (12X25cm) - światło +0cm
 - PROJ. OBRZEŻE BETONOWE
 - PROJ. ROZBUDOWA DROGI
 - PROJ. CHODNIK
 - ISTN. ZJAZDY DO PRZEBUDOWY LUB REGULACJI WYSOKOŚCIOWEJ
 - PROJ. ZJAZD INDYWIDUALNY
 - PROJ. ZIELEŃ - HUMUSOWANIE I OBSIEW NASIONAMI TRAW
 - PROJ. RÓW SZCZELNY ODPAROWUJĄCY
 - PROJ. DRENAŻ ROZSĄCZAJĄCY
- nr 1 - DRZEWIA ZAINWENTARYZOWANE W TERENIE - ZGODNIE Z WYKAZEM TABELARYCZNYM
 nr 3 - DRZEWIA PRZEZNACZONE DO WYCINKI - ZGODNIE Z WYKAZEM TABELARYCZNYM



WYKAZ I CHARKTERYSTYKA DRZEW NA TERENIE INWESTYCJI

Lp.	Nazwa łacińska drzewa	Nazwa polska drzewa	Lokalizacja	Obwód pnia	Wysokość	Srednica korony	Uwaga
				(cm)	(m)	(m)	
1	tilia cordata	lipa drobnolistna	dz. ewid. nr 24	78	8	5	-
2	tilia cordata	lipa drobnolistna	dz. ewid. nr 24	126	11	5	-
3	tilia cordata	lipa drobnolistna	dz. ewid. nr 24	126	10	5	do wycinki - kolizja z proj. układem drogowym
4	tilia cordata	lipa drobnolistna	dz. ewid. nr 24	78	8	3	-
5	tilia cordata	lipa drobnolistna	dz. ewid. nr 24	94	10	5	-
6	acer negundo	klon jesionolistny	dz. ewid. nr 24	125	10	5	-
7	tilia cordata	lipa drobnolistna	dz. ewid. nr 24	110	7	5	-
8	tilia cordata	lipa drobnolistna	dz. ewid. nr 24	119	9	5	-
9	tilia cordata	lipa drobnolistna	dz. ewid. nr 24	95	8	4	-
10	tilia cordata	lipa drobnolistna	dz. ewid. nr 24	53; 53; 54	8	4	drzewo trójpienne
11	aesculus hippocastanum	kasztanowiec zwyczajny	dz. ewid. nr 29/10	202	15	13	do wycinki - kolizja z proj. układem drogowym
12	robinia pseudoacacia	robinia akacjaowa	dz. ewid. nr 47/2	188	13	10	do wycinki - kolizja z proj. układem drogowym
13	robinia pseudoacacia	robinia akacjaowa	dz. ewid. nr 47/2	33; 28; 28	12	11	drzewo trójpienne do wycinki - kolizja z proj. układem drogowym

Zamawiający:			
ZARZĄD POWIATU WARSZAWSKIEGO ZACHODNIEGO ul. Poznańska 129/133, 05-850 Ożarów Mazowiecki			
Jednostka projektowa:			
Road Traffic Agnieszka Gajewska ul. Komorowska 74B, 05-830 Nadarzyn			
Nazwa i adres obiektu budowlanego:			
Rozbudowa drogi powiatowej nr 4118W (ul. Piastowska) na odcinku od skrzyżowania z drogą krajową nr 92 do skrzyżowania z drogą gminną (ul. Przeparkowa) wraz z rozbudową skrzyżowania z drogą krajową nr 92 w km 465+170 (strona prawa) w m. BRONISZE, gmina Ożarów Mazowiecki			
Tytuł rysunku:	Skala:	Data:	Nr rys.:
PLAN SYTUACYJNY - INWENTARYZACJA ZIELENI	1:500	15.12.2015	2
	Stadium: PROJEKT WYKONAWCZY		
Stanowisko:	Imię i nazwisko:	Numer uprawnień i specjalność:	Podpis:
BRANŻA ZIELEŃ:			
Projektant:	inz. ANNA MADEJOWSKA	58/2001 upr. ogrodnicze	