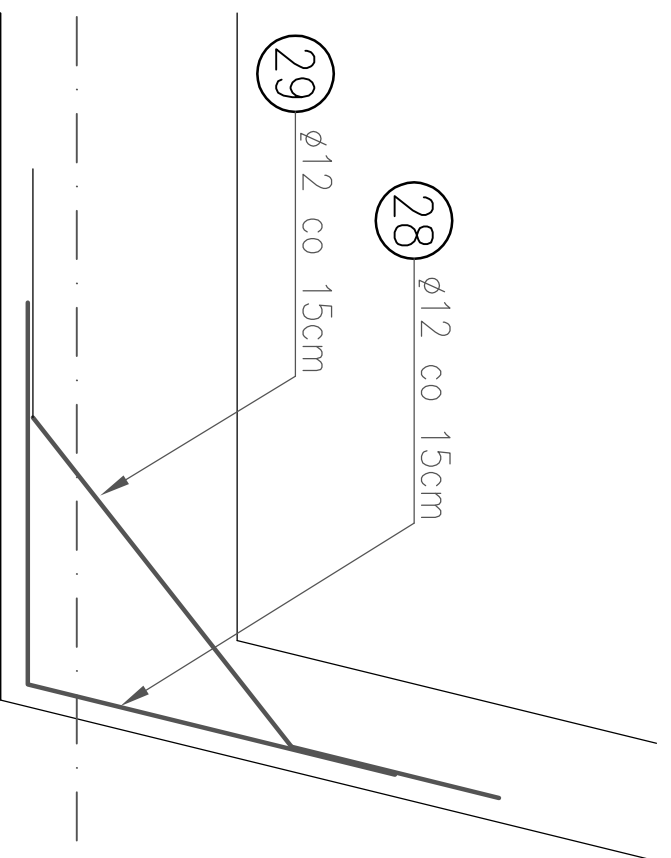
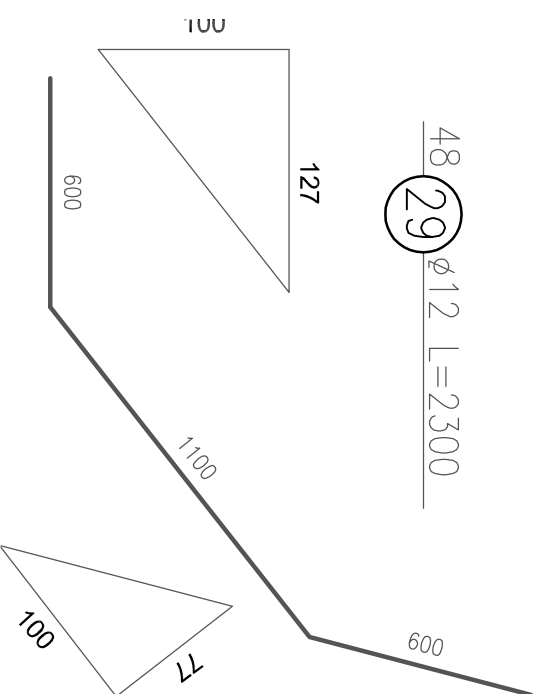


PRZYCZÓŁEK - Dozbrojenie naroży

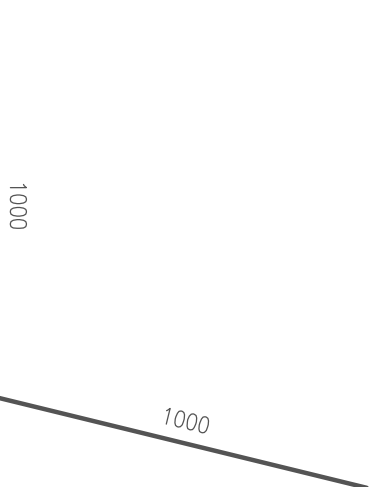
Skala 1:20



48 **29** ø12 L=2300

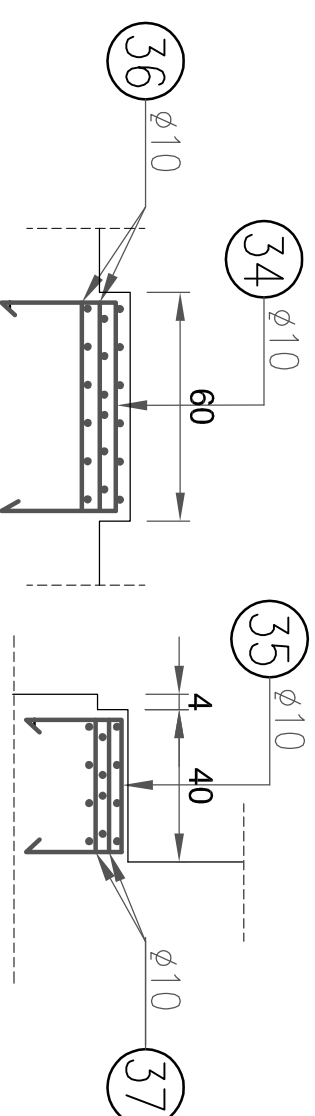


48 **28** ø12 L=2000

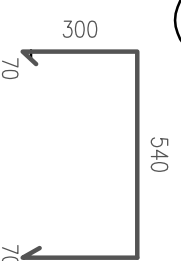


PRZYCZÓŁEK - Zbrojenie ciosów

Skala 1:20



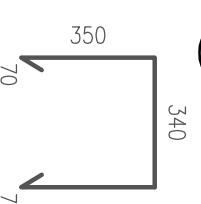
32 **34** ø10 L=1280



64 **36** ø10 L=540



32 **35** ø10 L=1180



64 **37** ø10 L=340

Projekt:	ZAKŁADY BUDOWY I KONSERWACJI URZĄDZEN DROGOWYCH "VIA" Sp. z o.o. BARKÓWICE MOKRE, ul.Leśna 2 97-330 Sulejów
Investor:	ZARZĄD DRÓG POWIATOWYCH w Ożarowie Mazowieckim ul. Poznańska 300, 05-850 Ożarów Mazowiecki
Projekt:	BUDOWA MOSTU
Nazwa rysunku:	PRZYCZÓŁEK CZ.2 - Zbrojenie
Funkcja:	Imię i Nazwisko:
Opracował:	Podpis:
Projektował:	mgr inż. Tomasz Kaasperek upr. nr ewid. MAZ/0074/P00K/05 kons-bud.
Sprawił:	mgr inż. Zdzisław Urbaniak upr. nr ewid. GDDP.20/94

Nr rys.:
23k

Stadium:
P.W.

Zestawienie zbrojenia rysunek nr 14

WSZELKIE PRAWA ZASTRZEŻONE