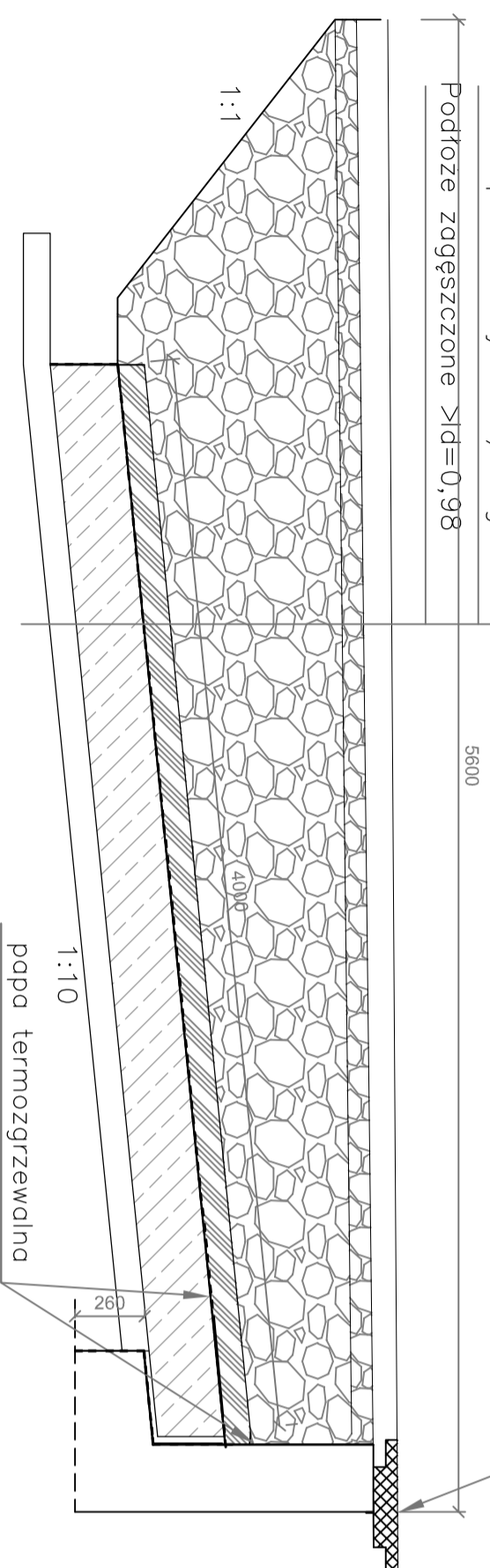


PLYTA PRZEJŚCIOWA

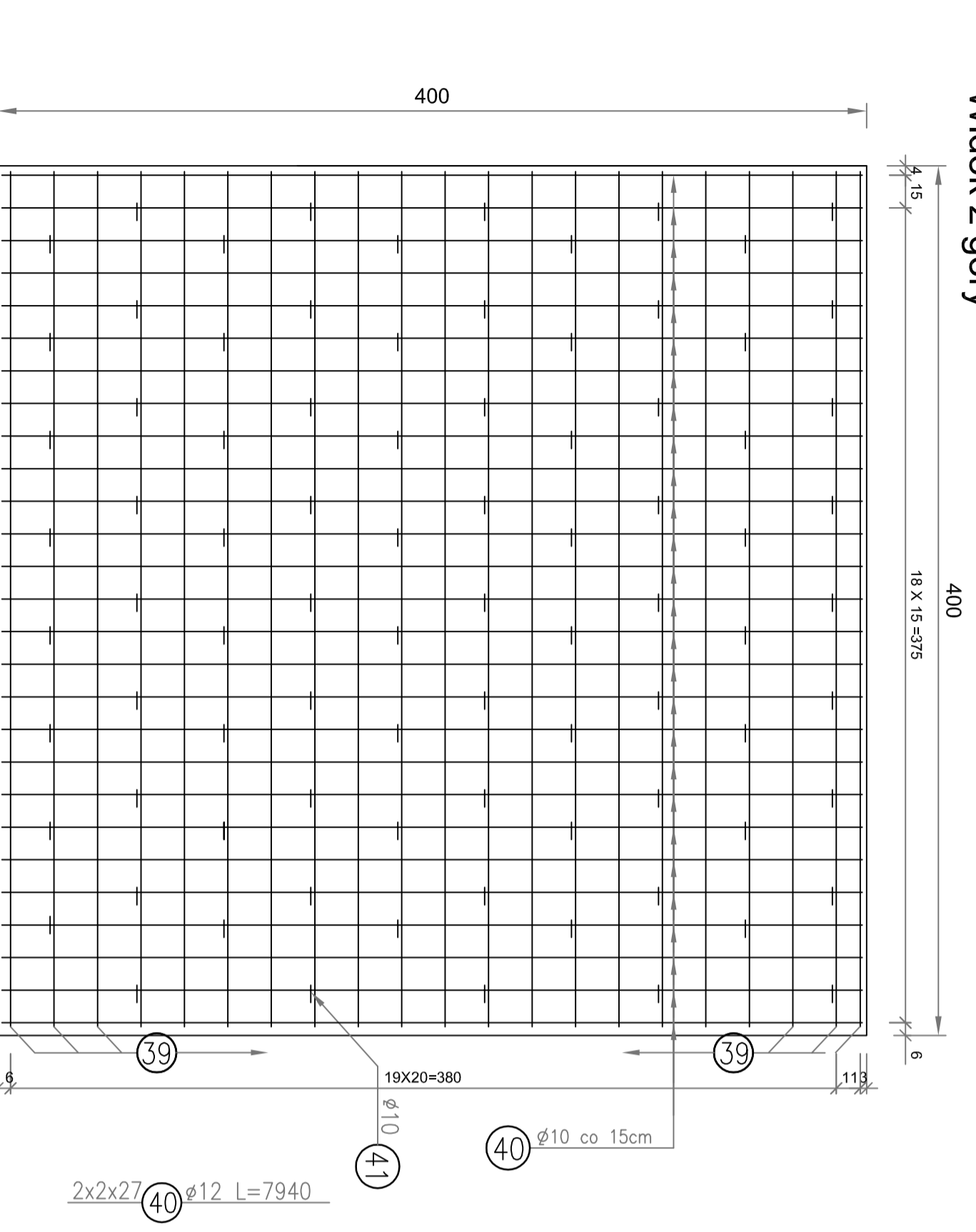
Skala 1:20(25)

W-wo ścierdlna gr. 4cm
W-wo wiązaca gr. 5cm
Podbudowa bitumiczna 8cm
Podbudowa z kruszywa łamanego
Beton ochronny C-12/15 gr. 10cm
Izolacja powłokowa 2 warstwy
Płyta przejściowa z C25/30 25cm
Beton podkładowy C-12/15 gr.10cm
Podłoże zagęszczone $\lambda_{d=0,98}$



dylatacja bitumiczna 50x30x8

Widok z góry



ZESTAWIENIE STALI ZBROJENIOWEJ - Płyta najazdowa x2

Nr płyta	Średnica	Długość elem.	Liczba w 1 elem.	BS1500				
mm	m	szł		10	12	16	25	
39	12	3,940	168		661,92			
40	12	7,940	108		857,52			
41	10	0,320	340	108,80				
Długość łączna				m	108,80	1519,44	0,00	0,00
Masa jednostkowa				kg/m	0,617	0,888	1,58	3,85
Masa				kg	67,13	1349,26	0,00	0,00
Masa kapy				kg				1416,39

Ilość **1416,39 kg**

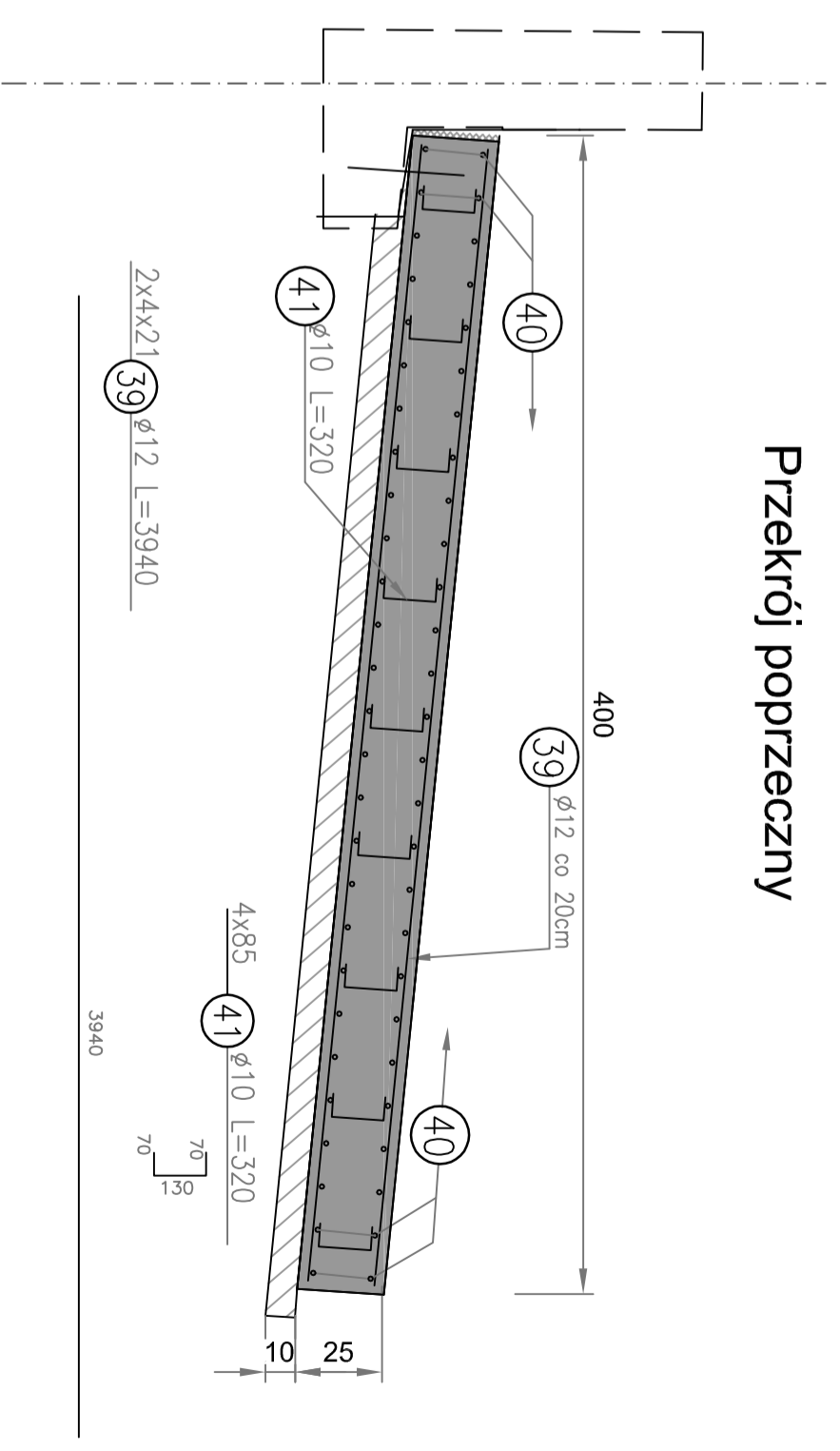
STAL:

zbrojeniuwa - S10S BS1500


BETON: B-30 2x 8,0 = **16,00 m³**

Otulina zbrojenia: amin 2,5cm

Przekrój poprzeczny



Wymiary prętów podano w osiach

Projekt:  ZAKŁADY BUDOWY I KONSERWACJI URZĄDZEN DROGOWYCH "VIA" Sp. z o.o. BARKOWICE MOKRE, ul. Leśna 2 97-330 Sulejów		Projekt: BUDOWA MOSTU w ciągu DP Nr 4108W ul. Pomiatowskiego, gm. Błonie		Nr rys.: 18k	
Investor: ZARZĄD DRÓG POWIATOWYCH w Ożarowie Mazowieckim ul. Poznańska 300, 05-850 Ożarów Mazowiecki		Nazwa rysunku: PŁYTA PRZEJŚCIOWA		Stadium: P.W.	
Funkcja: Imię i Nazwisko:		Podpis:		Data:	
Opracował: mgr inż. Tomasz Kaoperek upr. nr ewid. MAZ/0074/POOK/05 kons-bud.		mgr inż. Zdzisław Urbaniak upr. nr ewid. GDDP.209/94		XI.2015	
Sprawił: mgr inż. Zdzisław Urbaniak upr. nr ewid. GDDP.209/94		XI.2015		XI.2015	