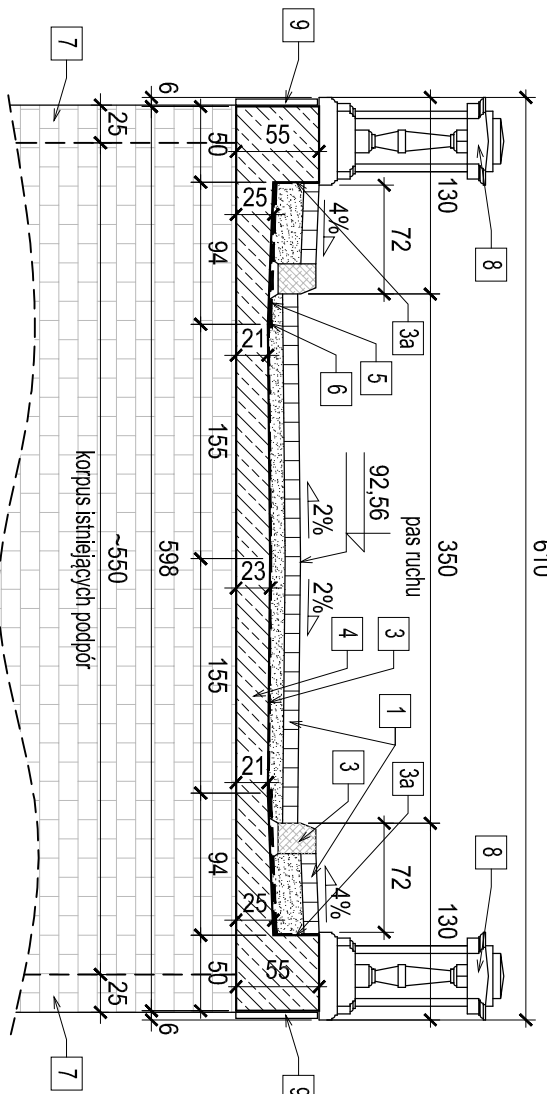
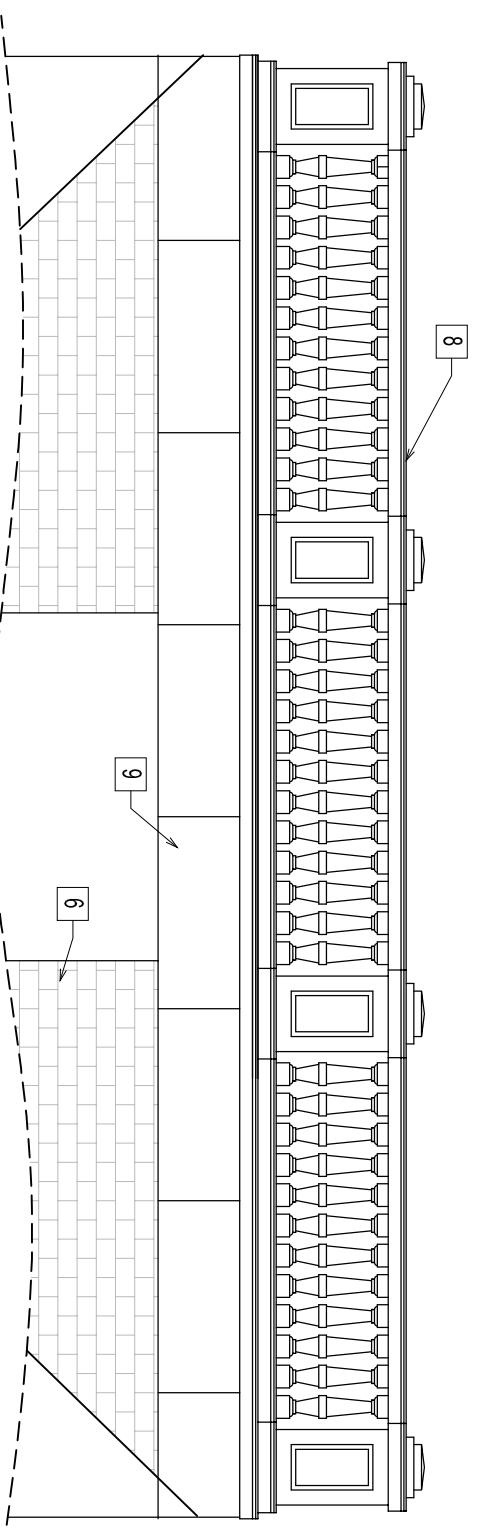


PRZEKRÓJ POPRZECZNY 1:50

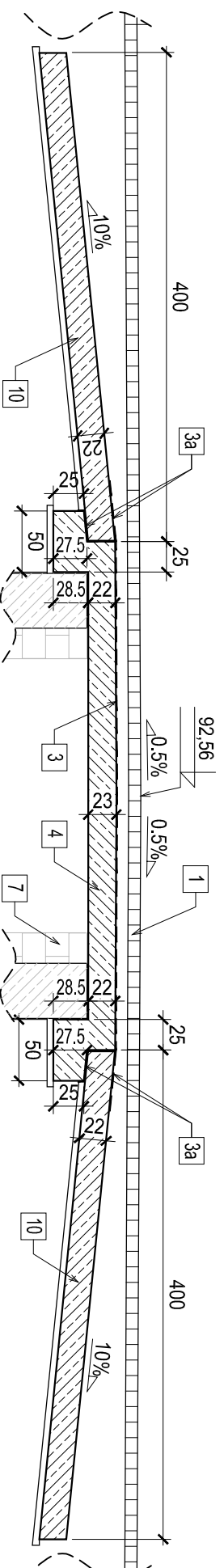
610



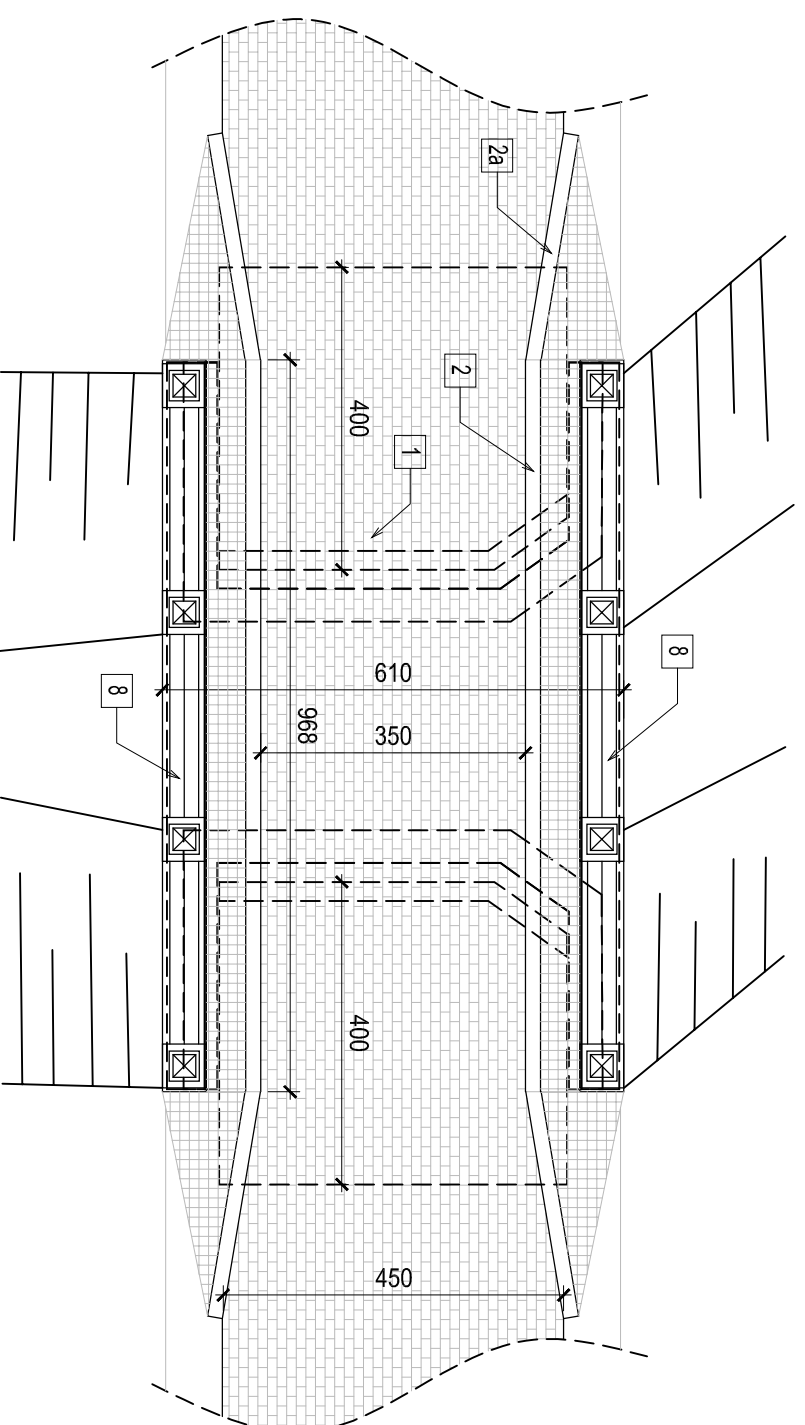
WIDOK Z BOKU 1:50



PRZEKRÓJ PODŁUŻNY 1:50



WIDOK Z GÓRY 1:100



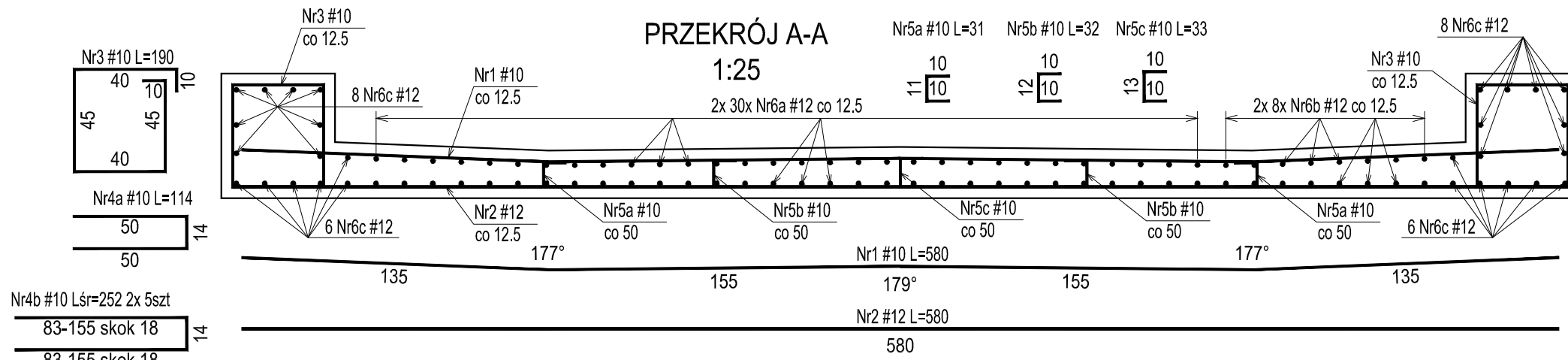
- Uwagi :
1. Parametry techniczne:  
Klasa obciążenia: c wg PN-85/S-10030  
Długość płyty pomostu/obiektu: 4,16m/9,68m  
Szerokość płyty pomostu/jezdni: 6,1m/3,5m
  2. Materiały:  
Beton: C25/30 (F150, W8)  
Stal zbrojeniowa: AIIIIN

- OZNACZENIA:
- 1 - nawierzchnie z kostki granitowej wg opr. branży drogowej
  - 2 - krawężnik mostowy granitowy 20x25cm na zaprawie
  - 2a - krawężnik mostowy granitowy 20x25cm zamkający
  - 3 - izolacja z papy termozgrzewalnej - 2 warstwy
  - 3a - izolacja z papy termozgrzewalnej - 1 warstwa
  - 4 - żelbetowa płyta pomostu z betonu C25/30
  - 5 - dren prefabrykowany poprzeczny co 50cm
  - 6 - dren prefabrykowany podłużny
  - 7 - isniejące oblicowanie korpusów podpór
  - 8 - balustrady kamienne wg opr. branży architektonicznej
  - 9 - oblicowanie kamienne wg opr. branży architektonicznej
  - 10 - żelbetowa płyta przejściowa z betonu C25/30

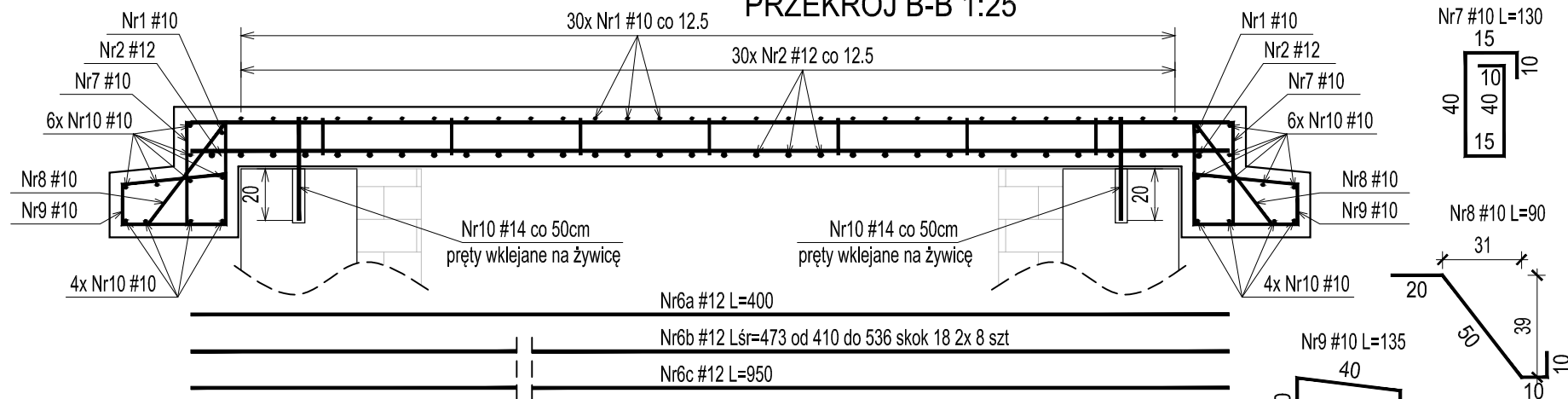
Investor:	Powiat Warszawski Zachodni Zarząd Dróg Powiatowych w Ożarowie Mazowieckim ul. Poznańska 300, 05-850 Ożarów Mazowiecki			Nr r/s:	M-1
Tytuł projektu:	ROZBUDOWA PASA DROGOWEGO DROGI POWIATOWEJ NR 4126W (UL. P. JAKUBOWICZA) ZWIĄZANEGO M. IN. Z ROZBUDOWĄ MOSTU I DOJAZDÓW DO MOSTU W M. LIPKÓW GM. STARE BABICE			Skala:	1:50 1:100
Imię i nazwisko:	Rysunek ogólny mostu			Format:	A-3
Imię i nazwisko:	Rysunek ogólny mostu			Stadium:	PROJEKT BUDOWLANY
Spec.:	Nr uprawnień:	Data:	Podpis:		
mgr inż. Gerard Marcewski	MAZ/7131/94/09/M	07-2019			
mgr inż. Anna Zbucka - Marcewska	MAZ/0027/PV/BM/16				
PRACOWNIA PROJEKTOWA			Branża: MOSTOWA		
FRAXINUS					
UL. LANGIEWICZA 20/1, 02-071 WARSZAWA					
WSZELKIE PRAWA ZASTRZEŻONE			Data: lipiec 2019		

### PRZEKRÓJ A-A

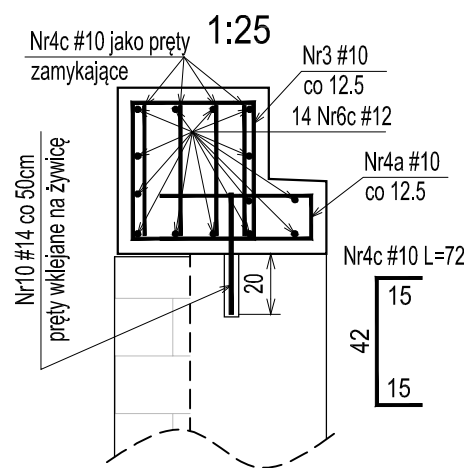
1:25



### PRZEKRÓJ B-B 1:25

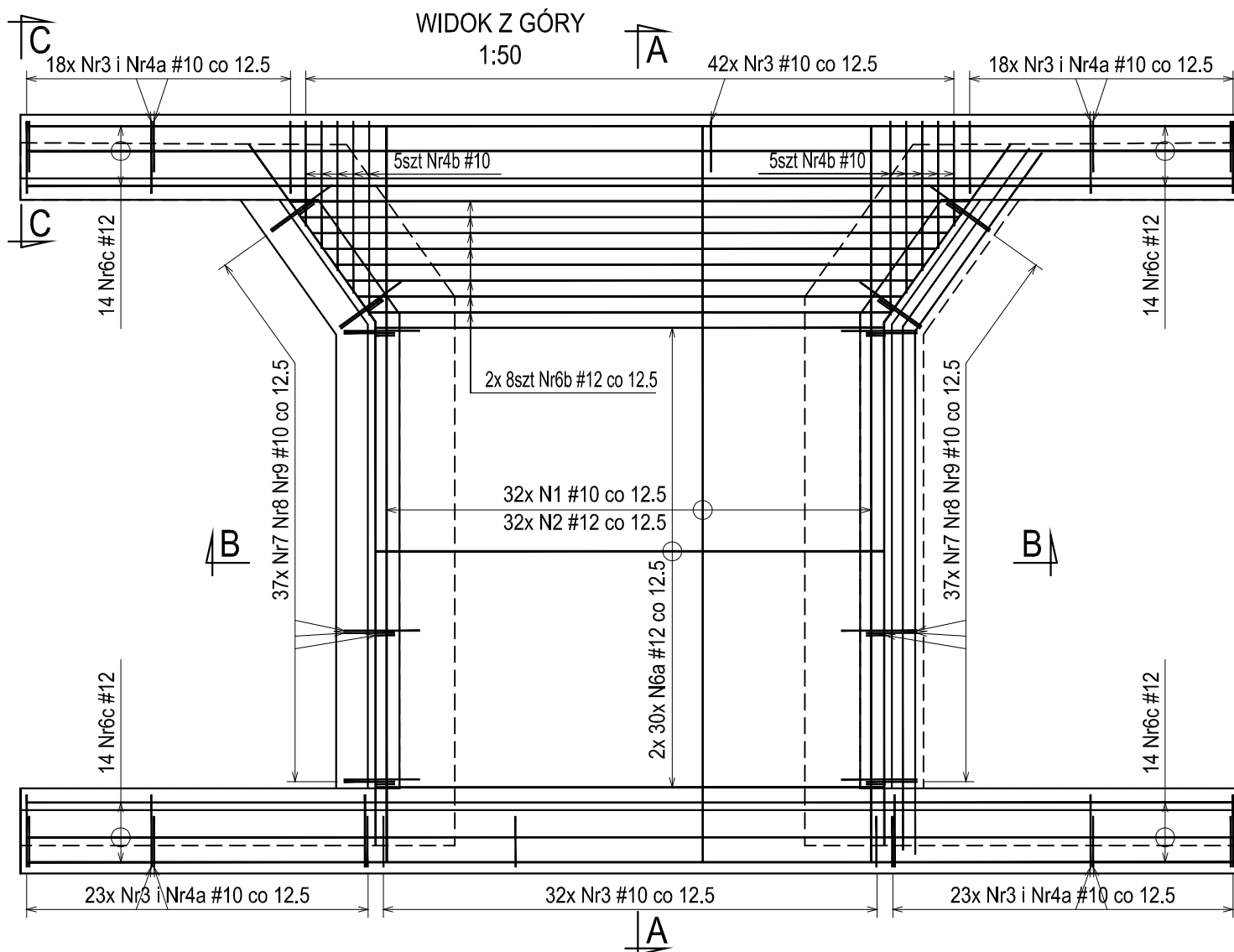


### WIDOK C-C



### WIDOK Z GÓRY

1:50

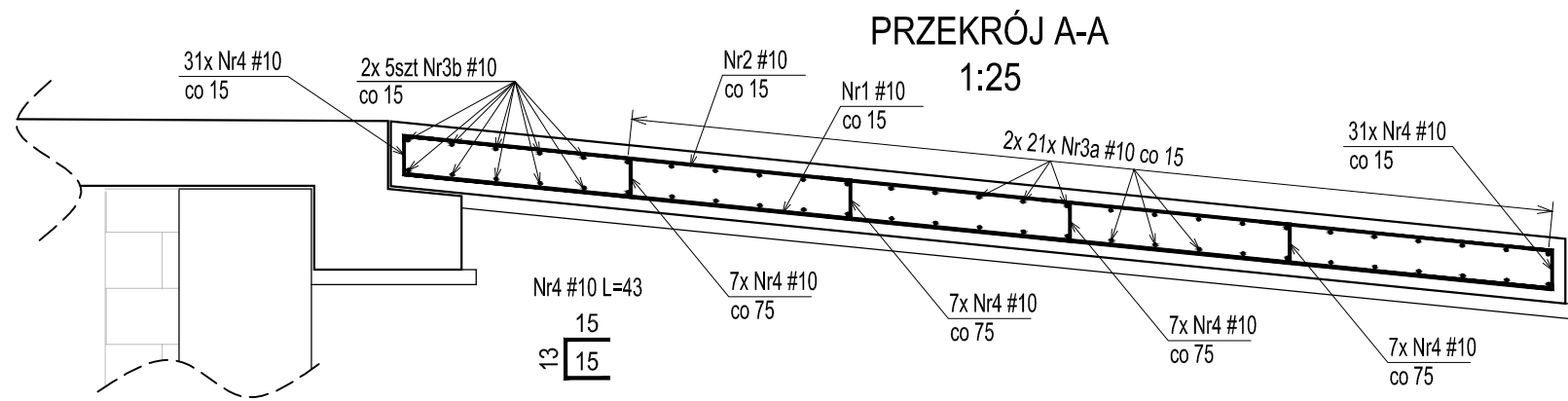


WYKAZ STALI ZBROJENIOWEJ PŁYTY POMOSTU						
Nr pręta	Śred. # [mm]	Długość [cm]	Ilość [szt.]	Długość całkowita [m]		
				Stal AIIIIN	#10	#12
1	#10	580	32	185,6		
2	#12	580	32		185,6	
3	#10	190	156	296,4		
4a	#10	114	82	93,5		
4b	#10	252	10	25,2		
4c	#10	72	16	11,5		
5a	#10	31	14	4,3		
5b	#10	32	14	4,5		
5c	#10	33	7	2,3		
6a	#12	400	60		240,0	
6b	#12	473	16		75,7	
6c	#12	950	28		266,0	
7	#10	130	74	96,2		
8	#10	90	74	66,6		
9	#10	135	74	99,9		
10	#14	40	44			17,6
Długość wg średnic [m]				886,0	767,3	17,6
Masa jednostkowa [kg/mb]				0,617	0,888	1,21
Masa wg średnic [kg]				547	681	21
Masa sumaryczna stali [kg]				1249		

Uwagi:

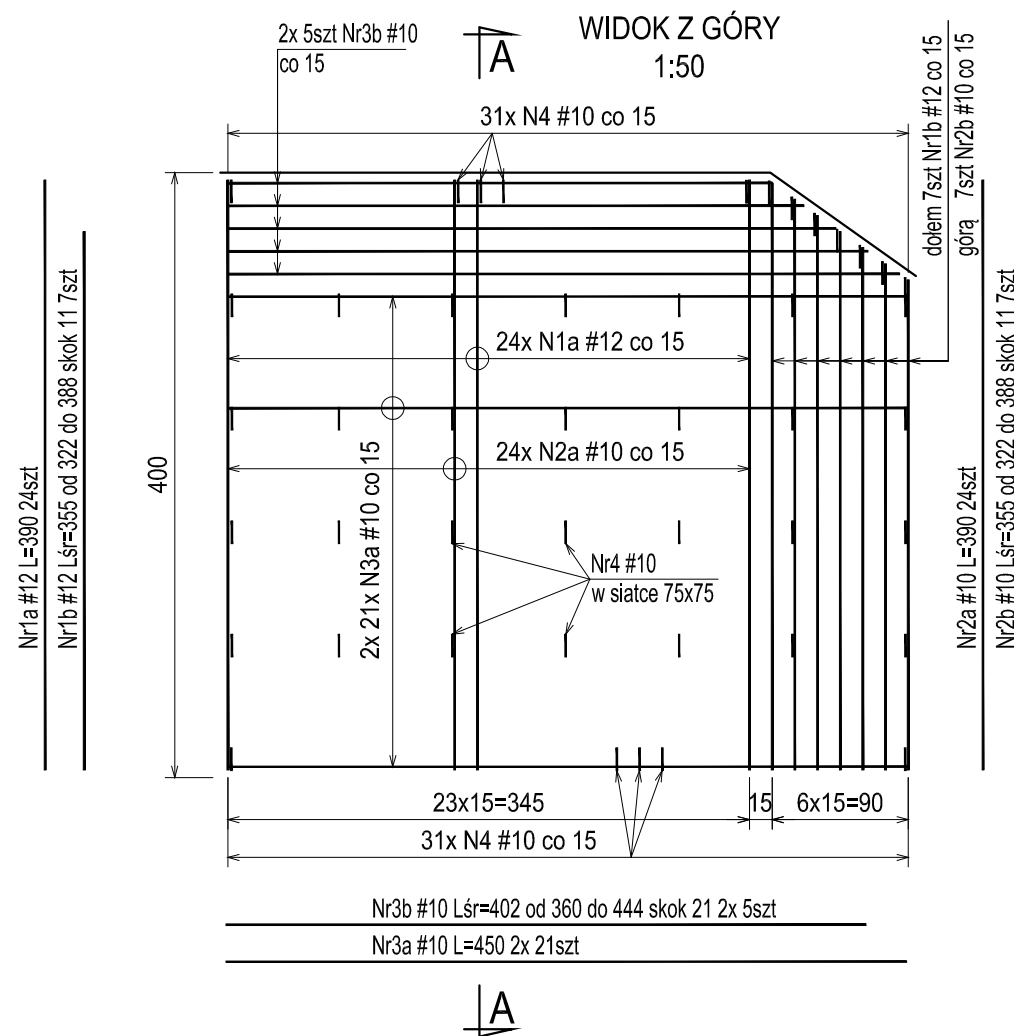
1. Materiały dla dwóch podpór:  
Stal zbrojeniowa: BSt 500S  
Beton zwieńczenia B30(C25/30,F150,W8) V=2x9m3  
Beton filata B35(C30/37,F150,W8) V=2x11.5m3  
Beton B15 (C12/15) beton wyrównawczy V=2x4m3
2. Wszystkie wymiary podano w centymetrach.
3. Pręty zwymiarowano w ich osiach.
4. Narożniki fazować 2x2cm.
5. Otulina prętów zbrojonych:  
- pręty Nr5, Nr6, Nr9 a= min 5cm  
- pręty Nr2, Nr3, Nr4 a= min 3.5cm
6. Promienie gięcia prętów oraz łączenie prętów wg PN-91/S-10042.

Inwestor:	Powiat Warszawski Zachodni, Zarząd Dróg Powiatowych w Ożarowie Mazowieckim ul. Poznańska 300, 05-850 Ożarów Mazowiecki	Nr rys. <b>M-2</b>
Tytuł projektu:	ROZBUDOWA PASA DROGOWEGO DROGI POWIATOWEJ NR 4126W (UL. P. JAKUBOWICZA) ZWIĄZANEGO M. IN. Z ROZBUDOWĄ MOSTU I DOJAZDÓW DO MOSTU W M. LIPKÓW GM. STARE BABICE	Skala: 1:25 1:50
	PROJEKT ROZBUDOWY MOSTU - Tom III	Format <b>A-3</b>
Treść rysunku:	Rysunek zbrojenia płyty pomostu	Stadium: PROJEKT BUDOWLANY
Stanowisko:	Imię i nazwisko: _____ Spec. _____ Nr uprawnień: _____ Data: _____	Podpis: _____
Projektant:	mgr inż. Gerard Marczewski mosty MAZ/7131/94/09/M	07-2019
Sprawdzający:	mgr inż. Anna Zbucka - Marczevska mosty MAZ/0027/PWBM/16	
Biuro projektów:		Branża: MOSTOWA
PRACOWNIA PROJEKTOWA <b>FRAXINUS</b> UL.LANGIEWICZA 20/1, 02-071 WARSZAWA		Data: lipiec 2019
WSZELKIE PRAWA ZASTRZEŻONE		



Uwagi:

1. Materiały dla dwóch płyt przejściowych:  
Stal zbrojeniowa: AIIIIN  
Beton B30 (C25/30,F150,W8) V=7.9m<sup>3</sup>
2. Wszystkie wymiary podano w centymetrach.
3. Pręty zwymiarowano w ich osiach.
4. Narożniki fazować 2x2cm.
5. Otulina prętów zbrojeniowych min 3.5cm
6. Promienie gięcia prętów oraz łączenie prętów wg PN-91/S-10042.



WYKAZ STALI ZBROJENIOWEJ PŁYTY PRZEJŚCIOWEJ					
Nr pręta	Śred. # [mm]	Długość [cm]	Ilość [szt.]	Długość całkowita [m]	
				#10	#12
1a	#12	390	24		93,6
1b	#12	355	7		24,9
2a	#10	390	24	93,6	
2b	#10	355	7	24,9	
3a	#10	450	42	189,0	
3b	#10	402	10	40,2	
4	#10	43	90	38,7	
<b>Długość wg średnic [m]</b>				386,4	118,5
<b>Masa jednostkowa [kg/mb]</b>				0,617	0,888
<b>Masa wg średnic [kg]</b>				238	105
<b>Masa sumaryczna stali [kg]</b>				344	
<b>Dla 2 płyt przejściowych [kg]</b>				687	

Investor:	Powiat Warszawski Zachodni, Zarząd Dróg Powiatowych w Ożarowie Mazowieckim ul. Poznańska 300, 05-850 Ożarów Mazowiecki	Nr rys. <b>M-3</b>
Tytuł projektu:	ROZBUDOWA PASA DROGOWEGO DROGI POWIATOWEJ NR 4126W (UL. P. JAKUBOWICZA) ZWIĄZANEGO M. IN. Z ROZBUDOWĄ MOSTU I DOJAZDÓW DO MOSTU W M. LIPKÓW GM. STARE BABICE  PROJEKT ROZBUDOWY MOSTU - Tom III	Skala: 1:25 1:50 Format <b>A-3</b>
Treść rysunku:	Rysunek zbrojenia płyt przejściowych	Stadium: PROJEKT BUDOWLANY
Stanowisko:	Imię i nazwisko: _____ Spec. _____ Nr uprawnień: _____ Data: _____	Podpis: _____
Projektant:	mgr inż. Gerard Marczewski mosty MAZ/7131/94/09/M	07-2019
Sprawdzający:	mgr inż. Anna Zbucka - Marczevska mosty MAZ/0027/PWBM/16	
Biuro projektów:	PRACOWNIA PROJEKTOWA <b>FRAXINUS</b> UL.LANGIEWICZA 20/1, 02-071 WARSZAWA	Branża: MOSTOWA
WSZELKIE PRAWA ZASTRZEŻONE		Data: lipiec 2019