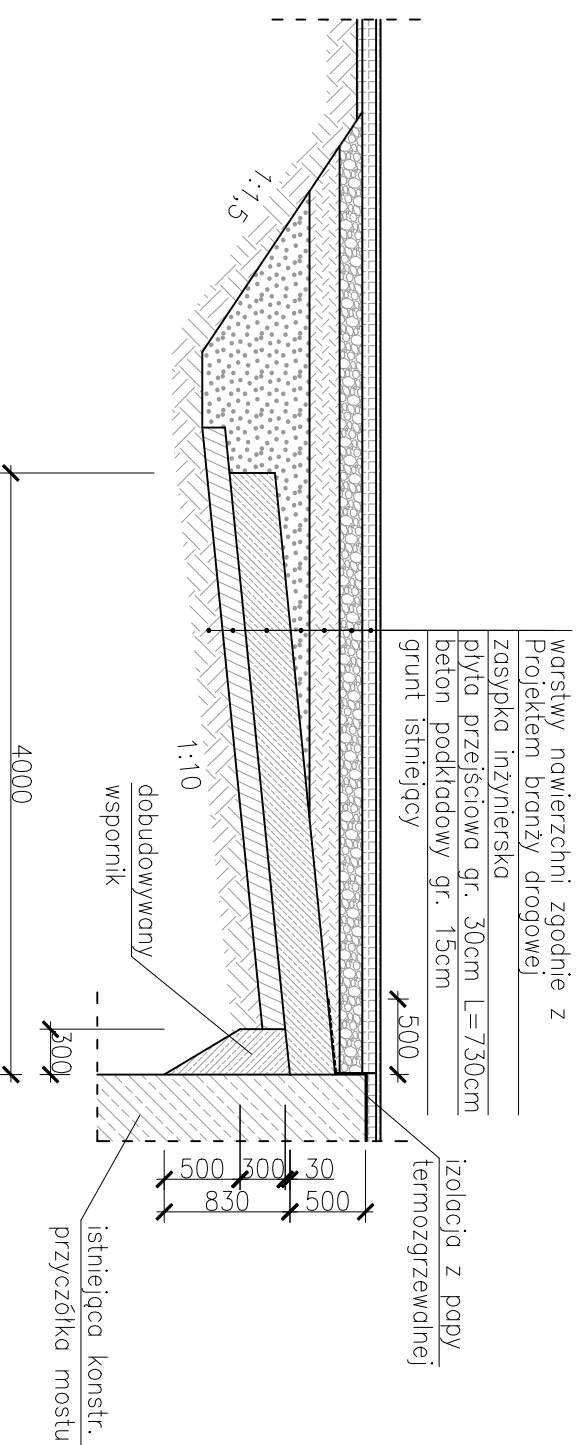


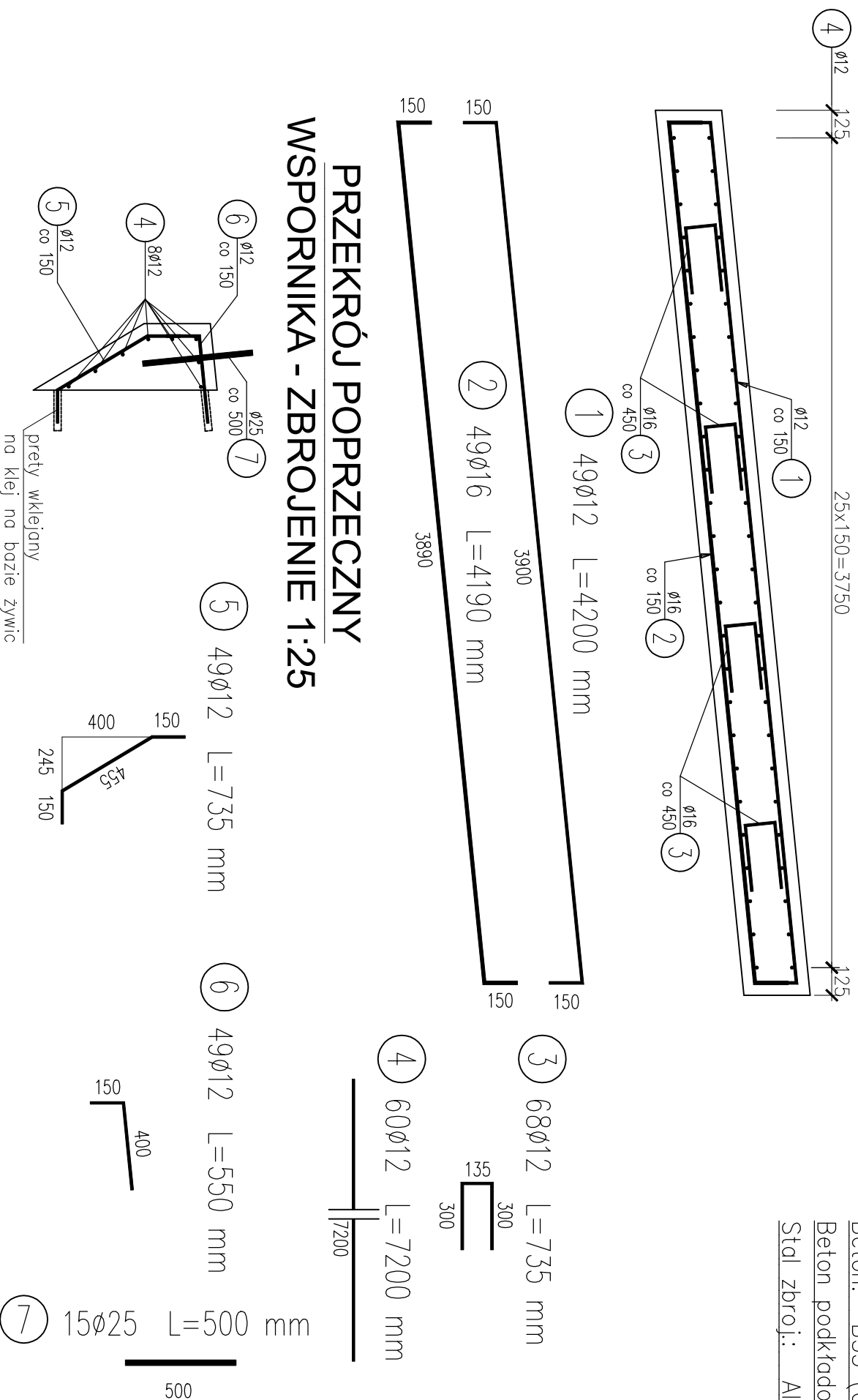
RYСУNEK PŁYTY PRZEJŚCIOWEJ

PRZEKRÓJ POPRZECZNY 1:50



PRZEKRÓJ POPRZECZNY

PŁYTY PRZEJŚCIOWEJ - ZBROJENIE 1:25



WYKAZ ZBROJENIA

| Nr pręta | Średnica [mm] | Długość [mm] | Liczba w 1 elem. ogólna [szt] | Długość ogólna [m] | | | | Uwagi |
|--------------------------------|---------------|--------------|-------------------------------|--------------------|-------|-------|-------|-------|
| | | | | AIIIN | AIIIN | AIIIN | AIIIN | |
| Element: Mur oporowy przepustu | | | | Wykonac 1 szt. | | | | |
| 1 | ϕ 12 | 4200 | 49 | 411,6 | | | | |
| 2 | ϕ 16 | 4190 | 49 | | 410,6 | | | |
| 3 | ϕ 12 | 735 | 68 | 136 | 100,0 | | | |
| 4 | ϕ 12 | 7200 | 60 | 120 | 864,0 | | | |
| 5 | ϕ 12 | 735 | 49 | 98 | 72,0 | | | |
| 6 | ϕ 12 | 550 | 49 | 98 | 53,9 | | | |
| 7 | ϕ 25 | 2890 | 15 | 30 | | | | 86,7 |

| | | | | |
|-------------------------------|-------|-------|-------|------|
| Długość ogólna wg średnic [m] | 1502 | 411 | 0 | 87 |
| Masa 1 m pręta [kg] | 0,888 | 1,578 | 2,466 | 3,85 |
| Masa prętów wg średnic [kg] | 1334 | 649 | 0,00 | 335 |
| Masa całkowita [kg] | 2318 | | | |

Beton: B35 (C30/37) $V = 2 \times 8,76 = 17,5 \text{ m}^3$
 Beton podkładowy: B15 (C12/15) $V = 2 \times 4,5 = 9,0 \text{ m}^3$
 Stal zbroji: AIIIN G = 2318 kg

UWAGA:

- Pręty wymiarowane gabarytowo, długość rzeczywista
- Otulina zbrojenia min. 5 cm
- Haki, gięcia i zakłady prętów wg normy PN-91/S-10042.
- Wymiary podano w [mm].

ZAKŁADY BUDOWY I KONSERWACJI URZĄDZEN DROGOWYCH "VIA" Sp. z o.o.

97-330 Barkowice Mokre, ul. Leśna 2

Przebudowa obiektu mostowego przez Kanał Olszowiecki, przebudowa przepustu w m. Kampinos w ramach przebudowy drogi powiatowej

ADRES GMINA KAMPINOS

INWESTOR POWIAT WARSZAWA ZACHÓD reprezentowany przez Zarząd Drog Powiatowych w Ożarowie Mazowieckim ul. Poznańska 300, 05-850 Ożarów Mazowiecki

NAZWA RYSUNKU RYSUNEK PŁYTY PRZEJŚCIOWEJ

PROJEKT WYKONAWCZY
Rysunek nr 15
Data: Listopad 2019

| | | | |
|--------------|------------------------------|------------------|--|
| Projektant | mgr inż. Tomasz Żelazkiewicz | MAZ/0002/PMON/14 | |
| Opracował | mgr inż. Jan Salyga | | |
| Sprawdzający | mgr inż. Zdzisław Urbaniak | GDDP.20/94 | |