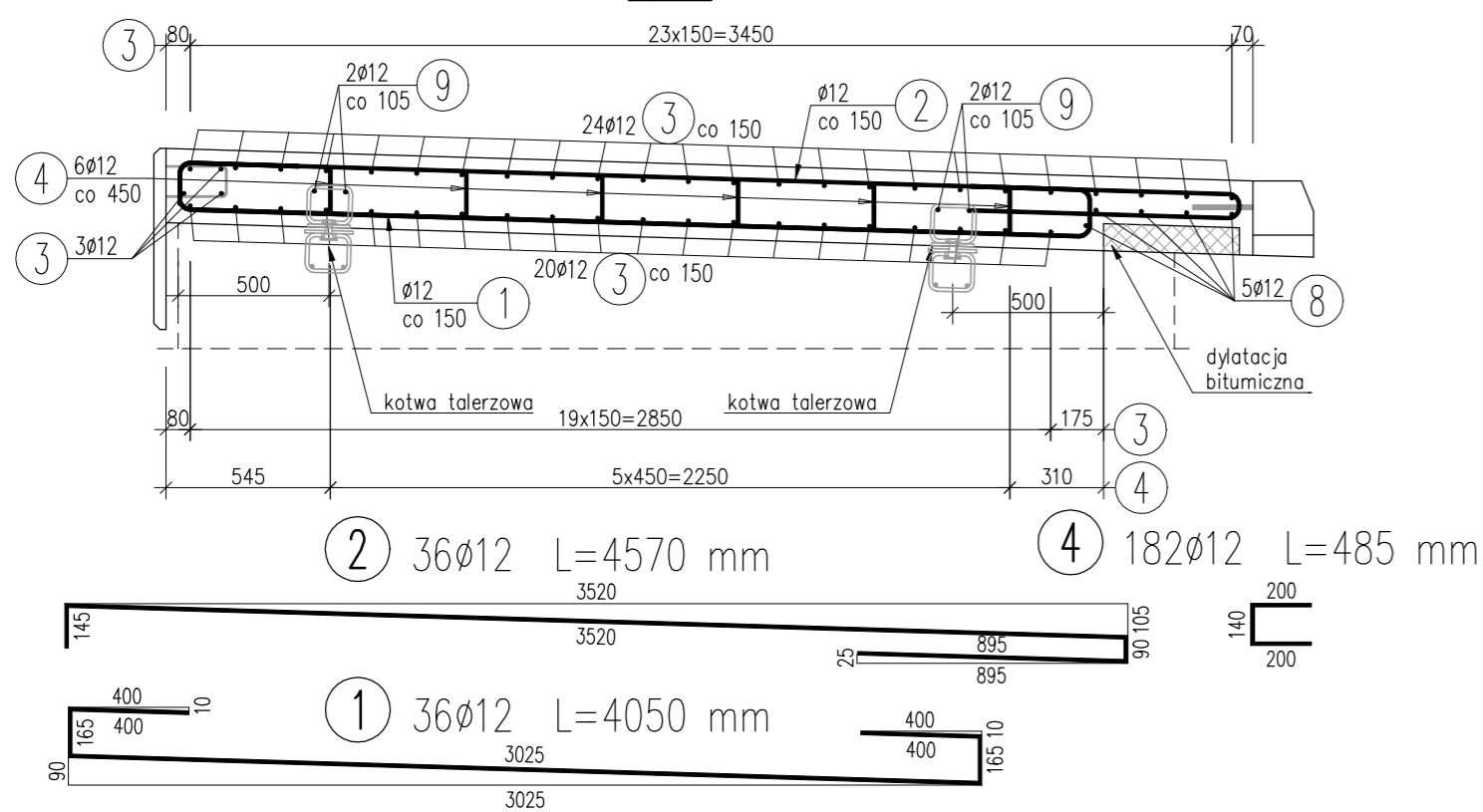


# ZBROJENIE KAPY CHODNIKOWEJ - CZĘŚĆ PIESZO-ROWEROWA 1:25/1:50

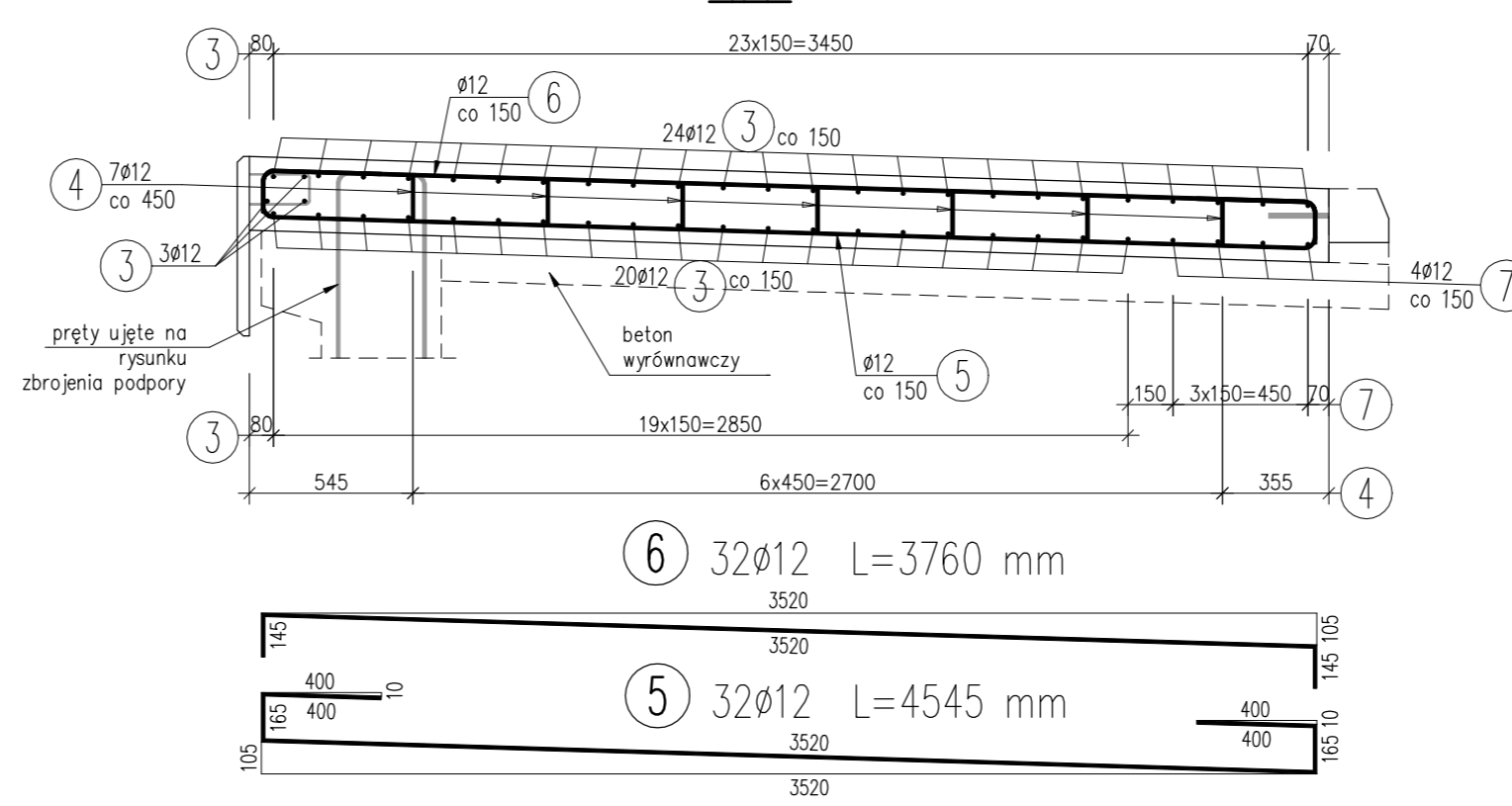
## PREKRÓJ POPRZECZNY NA USTROJU NIOSĄCYM B-B

1:25



## PREKRÓJ POPRZECZNY NA SKRZYDLE A-A

1:25



## WYKAZ ZBROJENIA

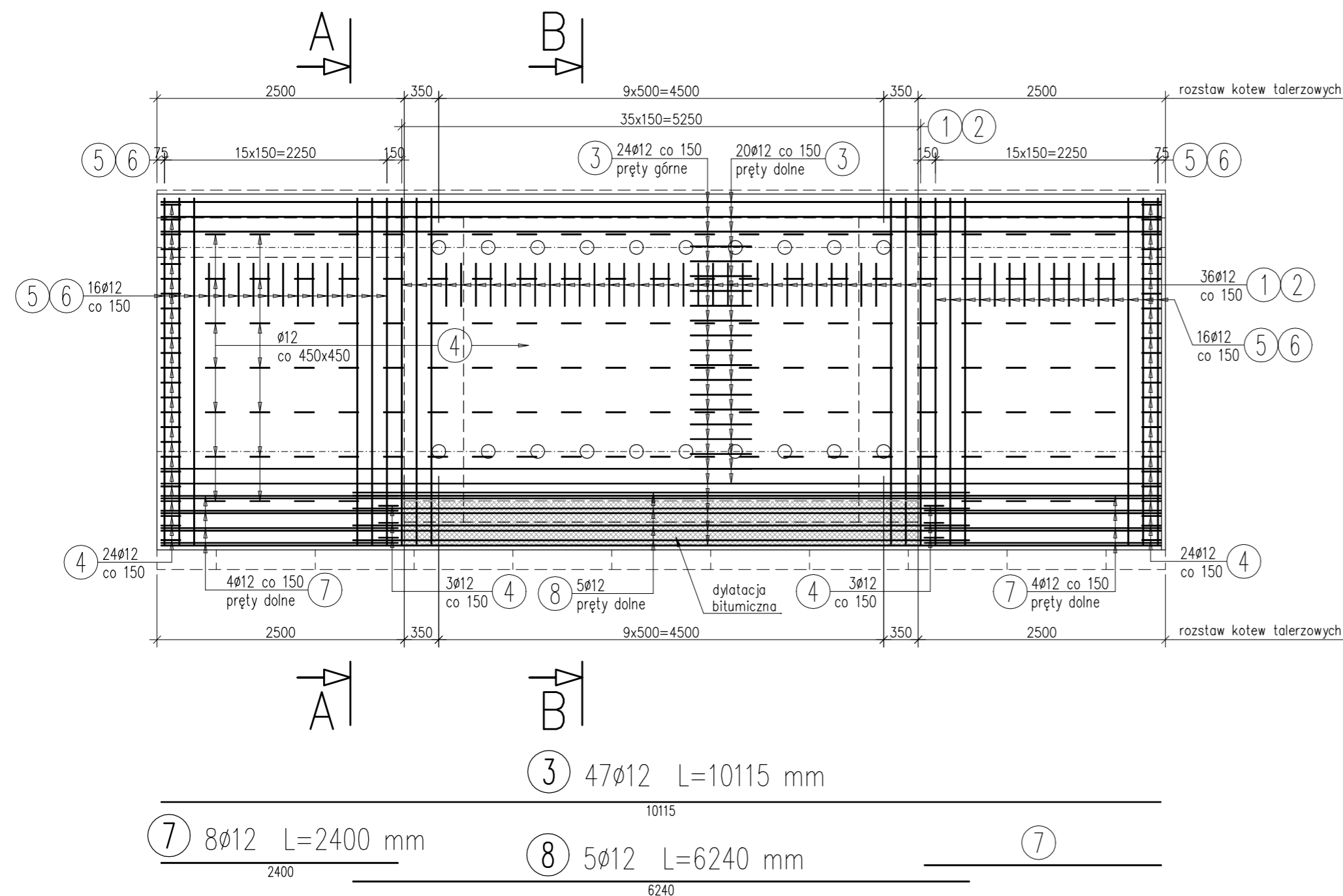
Nr pręta	Średnica	Długość [mm]	Liczba w 1 elem. [szt]	Liczba ogólna [szt]	Dług. [m]	Uwagi
	[mm]				AIIN Ø12	
Element: Kapa chodnikowa - część pieszo-rowerowa						
Wykonać 1 szt.						
1	Ø12	4050	36	36	145,8	
2	Ø12	4570	36	36	164,52	
3	Ø12	10115	47	47	475,41	
4	Ø12	485	182	182	88,27	
5	Ø12	4545	32	32	145,44	
6	Ø12	3760	32	32	120,32	
7	Ø12	2400	8	8	19,2	
8	Ø12	6240	5	5	31,2	
9	Ø12	320	40	40	12,8	
Długość ogólna wg średnic [m]					1203	
Masa 1 m pręta [kg]					0,888	
Masa prętów wg średnic [kg]					1068,26	
Masa całkowita [kg]					1068,3	

Beton: B35 (C30/37) V = 8,81 m<sup>3</sup>

Beton podkładowy: B15 (C12/15) V = 2,37 m<sup>3</sup>

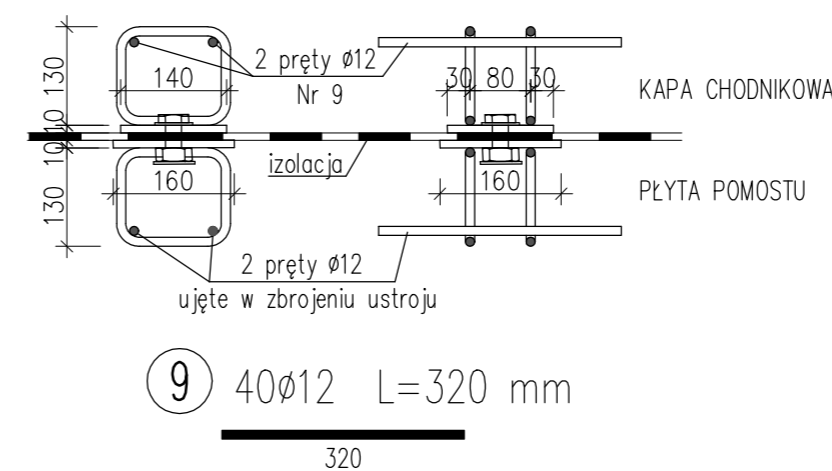
Stal zbroj.: AIIN G = 1068,3 kg

## WIDOK Z GÓRY KAPY CHODNIKOWEJ - CZĘŚĆ PIESZO-ROWEROWA - 1:50



## SZCZEGÓŁ MOCOWANIA KOTWY TALERZOWEJ

1:10



UWAGA:

- Pręty wymiarowane gabarytowo, długość rzeczywista
- Minimalna otulina zbrojenia 40mm
- Haki, gięcia i zakłady prętów wg normy PN-91/S-10042.
- Wymiary podano w [mm].

ZAKŁADY BUDOWY I KONSERWACJI URZĄDZEŃ DROGOWYCH

"VIA" Sp. z o.o.

97-330 Barkowice Mokre, ul. Leśna 2

OBIEKT	Przebudowa obiektu mostowego przez Kanał Olszowiecki, przebudowa przepustu w m. Kampinos w ramach przebudowy drogi powiatowej		
ADRES	GMINA KAMPINOS		
INWESTOR	POWIAT WARSZAWA ZACHÓD reprezentowany przez Zarząd Dróg Powiatowych w Ożarowie Mazowieckim ul. Poznańska 300, 05-850 Ożarów Mazowiecki		
NAZWA RYSUNKU	RYSUNEK ZBROJENIOWY KAPY CHODNIKOWEJ CZĘŚĆ PIESZO-ROWEROWA		
PROJEKT WYKONAWCZY		Rysunek nr 13	Skala: 1:25 1:50
		Upraw. bud.	Data: Listopad 2019
		Podpisy	
Projektant	mgr inż. Tomasz Żelaśkiewicz	MAZ/0002/PWOM/14	<i>TŻ</i>
Opracował	mgr inż. Jan Sałyga		<i>JS</i>
Sprawdzający	mgr inż. Zdzisław Urbaniak	GDDP.20/94	<i>ZU</i>