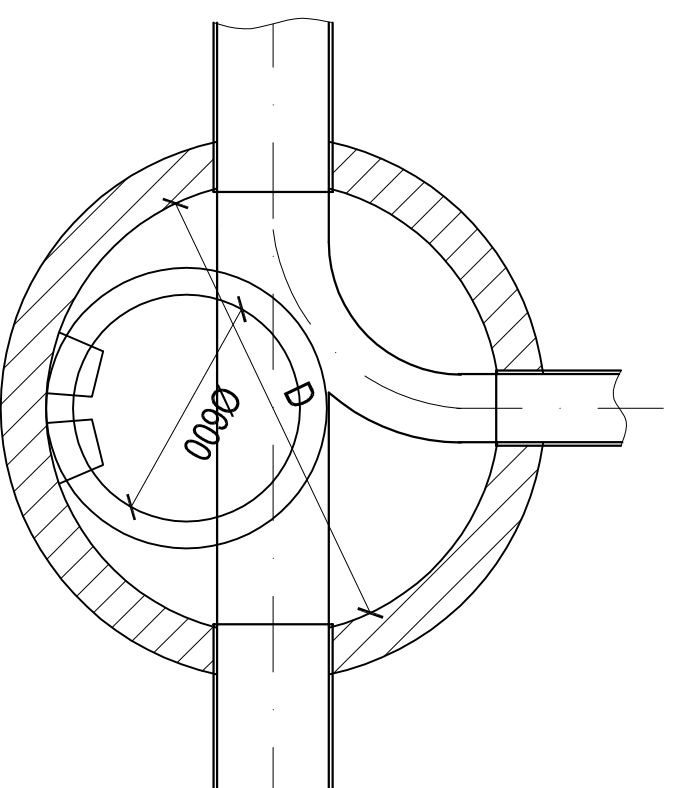
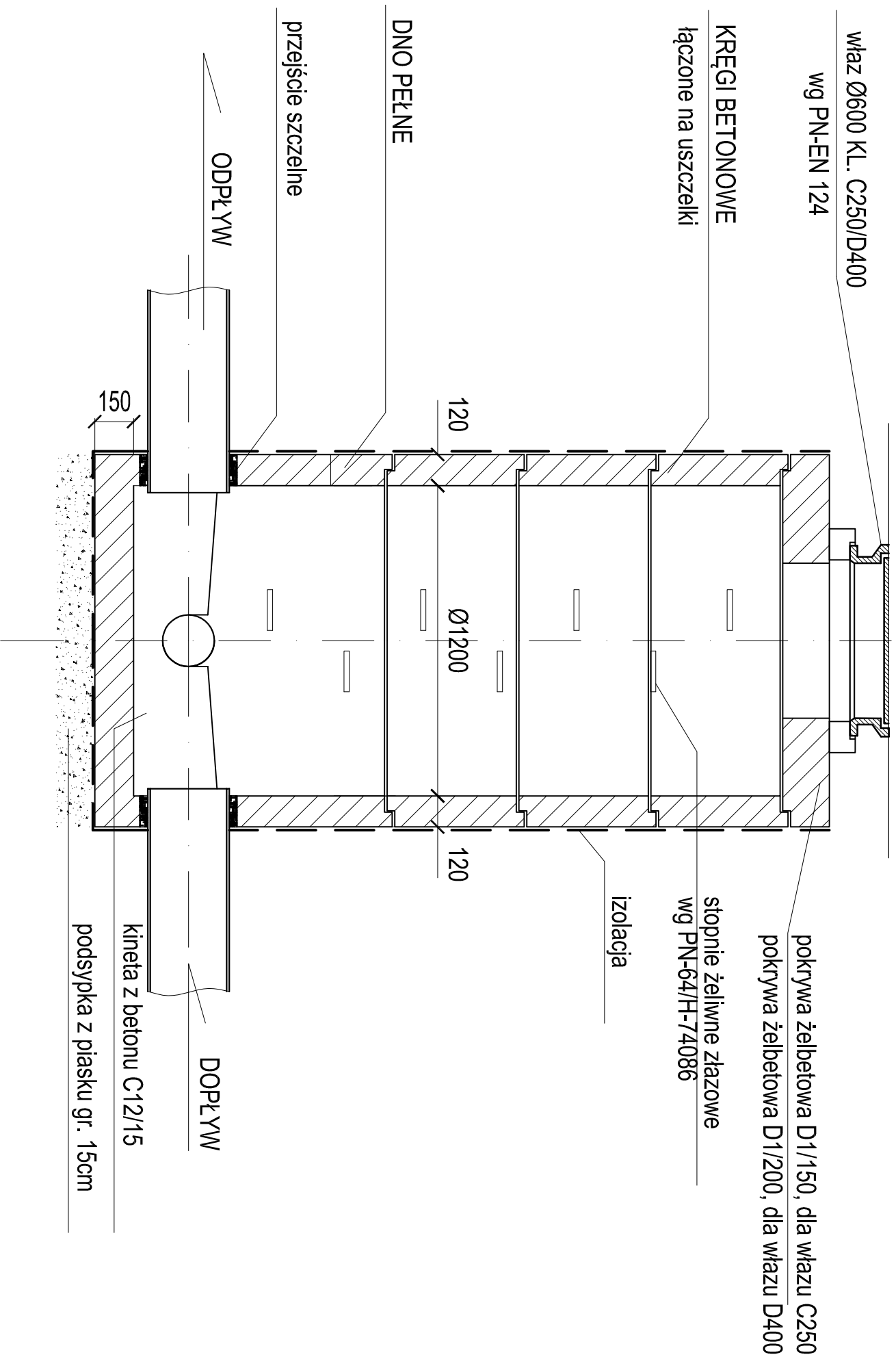


STUDNIA KANALIZACYJNA DN1200



Uwaga
wymiały podano w mm

JENOSTKA PROJEKTWA



BIURO INŻYNIERSKIE
Łukasz Władysławski

ul. Borowej Góry 1/54, 01-354 Warszawa
tel. 512 425 611, email: biuroinzynierskie@op.pl
biuro: ul. Truskawkowa 5, Szczęśna, 05-600 Grójec
www.biuoinzynierskie.com

NAZWA OBIEKTU BUDOWANEGO
Rozbudowa drogi powiatowej nr 4107W w m. Błonie i
Bieniewice (ul. Bieniewicka i ul. Błonska) oraz rozbudowa
drogi powiatowej 4104W w m. Bieniewice (ul. Strażacka)

INWESTOR

Zarząd Powiatu Warszawskiego Zachodniego
ul. Poznańska 129/133, 05-850 Warszawa

BRANŻA

Sanitarna

FAZA PROJEKTU

PW

PROJEKTOWAŁ

mgr inż. GRZEGORZ GLIŃSKI

NUMER UPRAWNIENIA
MAZ/00059/POOS/12

NUMER UPRAWNIENIA
w specjal. sanitarniej
MAZ/0422/POOS/09

SPRAWOWIŁ

mgr inż. PIOTR MODRAKOWSKI

NUMER UPRAWNIENIA
w specjal. sanitarniej

Tytuł rysunku
Szczegół konstrukcyjny studni Dn1200

DATA

08.2017

SKALA

1:20

WERSJA

1/4

NUMER RYSUNKU

VIII-04