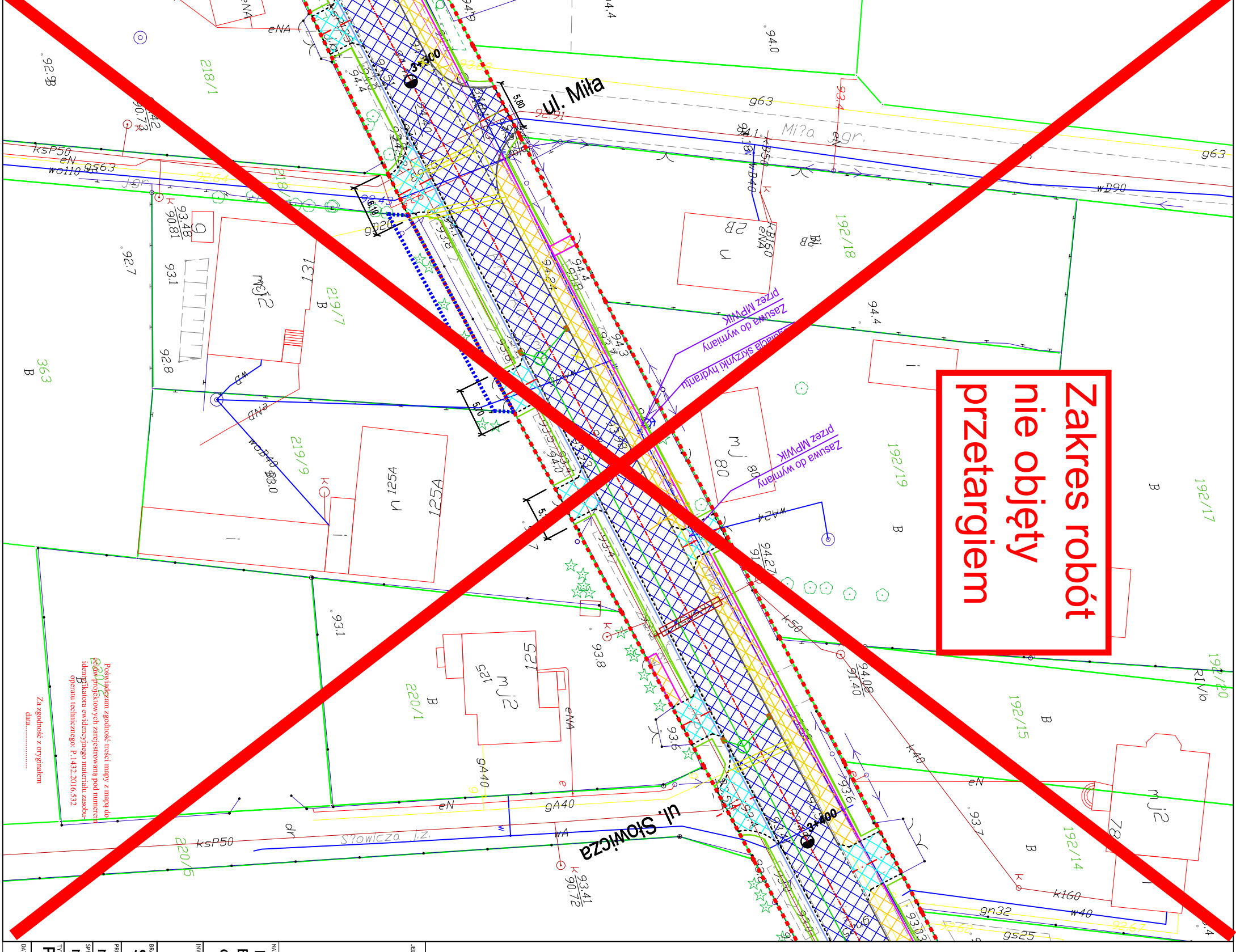


**Zakres robót nie objęty przetargiem**



**Legenda:**

projektowane:

- granica inwestycji - linie rozgraniczające teren inwestycji drogowej
- granica inwestycji - czasowe wejście
- granice działek
- linia - namierzchnia bliźniacza
- chodnik, ciąg pieszo-rowerowy - namierzchnia z kostki brukowej
- ścieka przeszczepowa - namierzchnia nieluzująca
- zjazd - namierzchnia z kostki brukowej
- wyspy - namierzchnia z kostki kamiennej
- zielen
- miejsca postojowe - namierzchnia z kostki brukowej
- os. drogi
- krawężnik bet. wysłajcy 15x30cm
- krawężnik bet. wtopiony 15x30cm
- obrzeża betonowe 8x30cm
- oponiki bet. wtopiony o wym. 12x25cm
- pobocza
- skłoki
- projektowany przepust
- projektowana skarpawka
- wznosi deszczowy typu D400
- projektowane osłabienie energetyka
- projektowana lampka
- likwidacja energetyki
- projektowany stóp energetyczny
- projektowana tabliczka komunikacyjna
- projektowany stóp telekomunikacyjny
- projektowana studnia kanalizacyjna
- projektowana kanalizacja deszczowa
- projektowany wodociąg
- projektowana zasusza
- projektowany hydrant
- projektowana tura ochronna na wodociągu
- projektowana tura ochronna w wodociągu
- likwidacja wodociągu
- projektowana kanalizacja sanitarnej
- projektowana tura ochronna na kanalizacji sanitarnej
- projektowana gazociąg/projektowa gazowa
- projektowana tura ochronna na gazociągu/projektowa gazowa
- likwidacja gazociągu/projektowa gazowa

**BIURO INŻYNIERSKIE**  
 ul. Borowej Góry 1/54, 01-354 Warszawa  
 tel. 512 425 611, email: biuro@inzynierskie@op.pl  
 biuro: ul. Truskawkowa 5, Szczesna, 05-600 Grojec  
 www.biuroinzynierskie.com

**Zarząd Powiatu Warszawskiego Zachodniego**  
 ul. Poznańska 129/133, 05-850 Warszawa

**mgr inż. GRZEGORZ GLIŃSKI**  
 mgr inż. PIOTR MODRAKOWSKI

**Plan sytuacyjny-sieć wodociągowa**

08.2017 1:500 6/6 IV-02