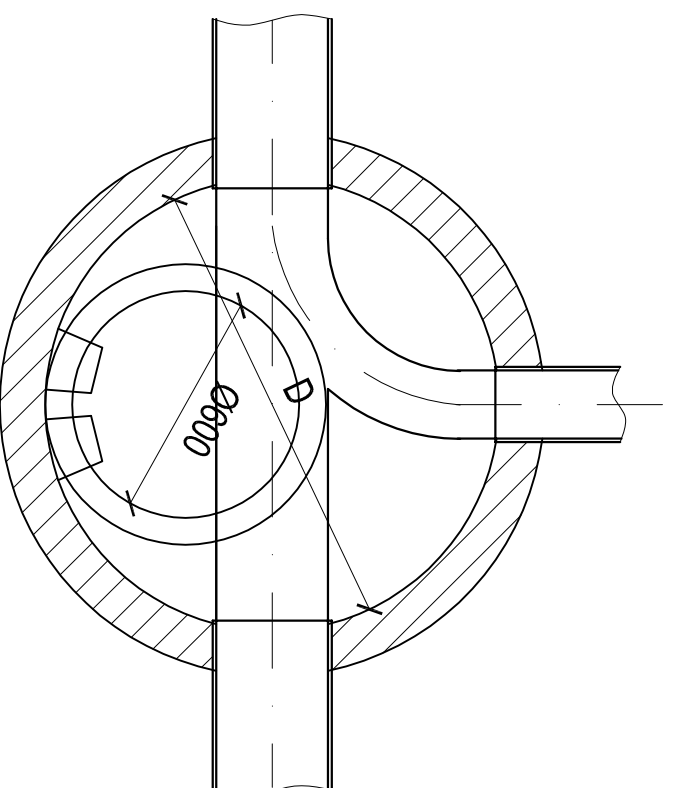
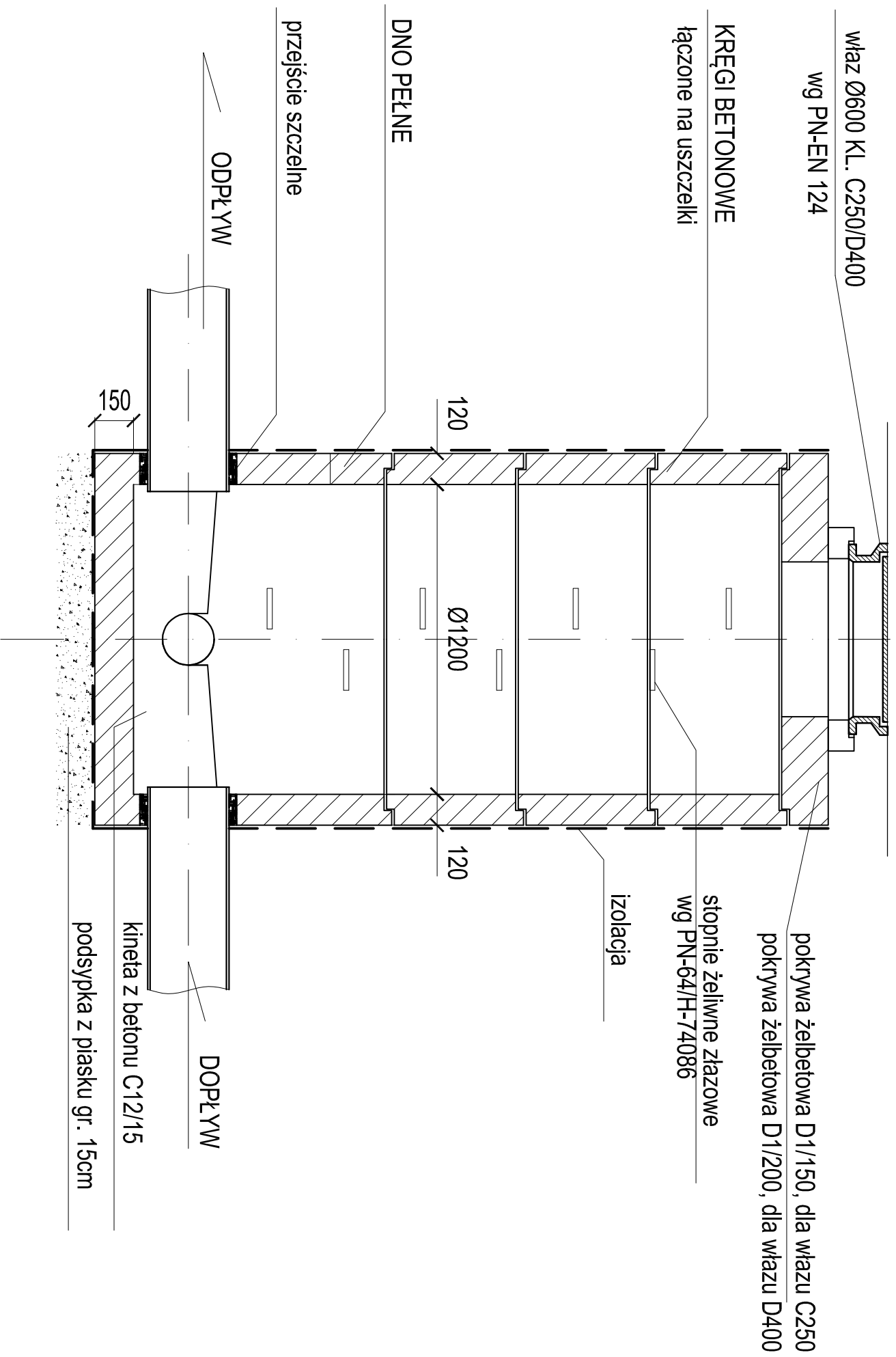



STUDNIA KANALIZACYJNA DN1200



Uwaga
wymiarzy podano w mm

JEDNOSTKA PROJEKTOWA			
 BIURO INŻYNIERSKIE <small>ŁUKASZ WROBKA</small>			
NAZWA OBIĘKTU BUDOWLANEGO Rozbudowa drogi powiatowej nr 4107W w m. Bżonie i Bieniewice (ul. Bieniewicka i ul. Bżońska) oraz rozbudowa drogi powiatowej 4104W w m. Bieniewice (ul. Strajacka)			
INWESTOR Zarząd Powiatu Warszawskiego Zachodniego ul. Poznańska 129/133, 05-850 Warszawa			
BRANŻA	FAZA PROJEKTU		
Sanitarna	PW		
PROJEKTOWAŁ	NUMER UPRAWNIENIA	PROBIS	
mgr inż. GRZEGORZ GLIŃSKI	MAZ/0059/POOS/12		
SPRAWDZIŁ	w specjal. sanitarnej	PROBIS	
mgr inż. PIOTR MODRAKOWSKI	NUMER UPRAWNIENIA w specjal. sanitarnej		
Tytuł rysunku	MAZ/0422/POOS/09		
Szczegół konstrukcyjny studni Dn1200			
DATA	SKALA	ARKUSZ	NUMER RYSUNKU
08.2017	-	1/3	III-04