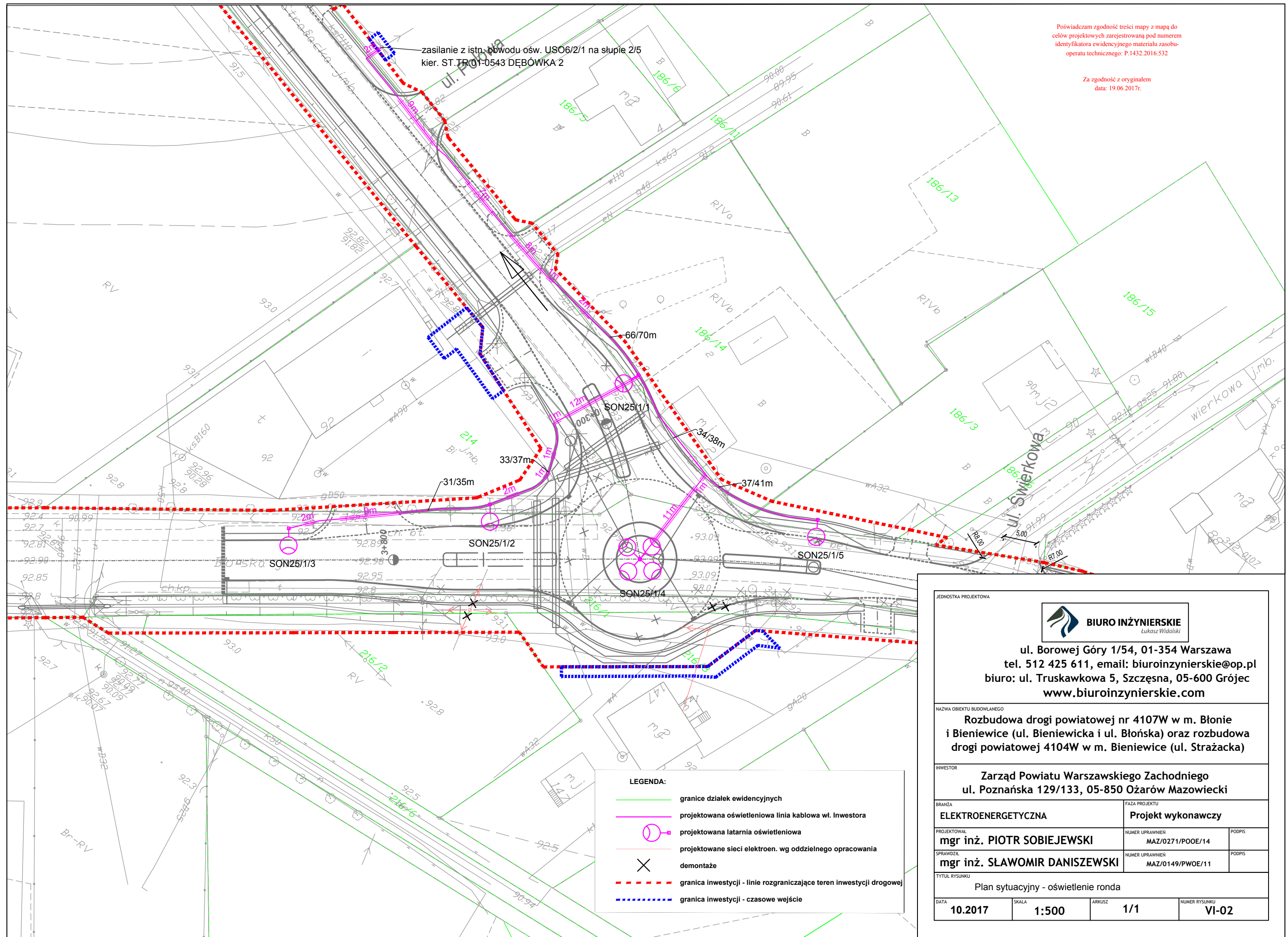


Poświadczam zgodność treści mapy z mapą do celów projektowych zarejestrowaną pod numerem identyfikatora ewidencyjnego materiału zasobu operatu technicznego: P.1432.2016.532

Za zgodność z oryginałem
data: 19.06.2017r.



zasilanie z istn. obwodu ośw. USO6/2/1 na słupie 2/5
kier. ST.TR.01-0543 DĘBÓWKA 2

- LEGENDA:**
- granice działek ewidencyjnych
 - projektowana oświetleniowa linia kablowa wł. inwestora
 - projektowana latarnia oświetleniowa
 - projektowane sieci elektroen. wg oddzielnego opracowania
 - ✕ demontaże
 - - - granica inwestycji - linie rozgraniczające teren inwestycji drogowej
 - - - granica inwestycji - czasowe wejście

 <p>BIURO INŻYNIERSKIE Lukasz Widalski</p> <p>ul. Borowej Góry 1/54, 01-354 Warszawa tel. 512 425 611, email: biuroinzynierskie@op.pl biuro: ul. Truskawkowa 5, Szczesna, 05-600 Grójec www.biuroinzynierskie.com</p>			
<p>ROZBUDOWA DRUGI POWIATOWEJ NR 4107W W M. BŁONIE I BIENIEWICE (UL. BIENIEWICKA I UL. BŁOŃSKA) ORAZ ROZBUDOWA DRUGI POWIATOWEJ 4104W W M. BIENIEWICE (UL. STRAŻACKA)</p>			
<p>Zarząd Powiatu Warszawskiego Zachodniego ul. Poznańska 129/133, 05-850 Ożarów Mazowiecki</p>			
<p>BRANZA ELEKTROENERGETYCZNA</p>		<p>FAZA PROJEKTU Projekt wykonawczy</p>	
<p>PROJEKTOWAŁ mgr inż. PIOTR SOBIEJEWSKI</p>		<p>NUMER UPRAWNIEN MAZ/0271/POOE/14</p>	<p>PODPIS</p>
<p>SPRAWDZIŁ mgr inż. SŁAWOMIR DANISZEWSKI</p>		<p>NUMER UPRAWNIEN MAZ/0149/PWOWE/11</p>	<p>PODPIS</p>
<p>TYTUŁ RYSUNKU Plan sytuacyjny - oświetlenie ronda</p>			
<p>DATA 10.2017</p>	<p>SKALA 1:500</p>	<p>ARKUSZ 1/1</p>	<p>NUMER RYSUNKU VI-02</p>