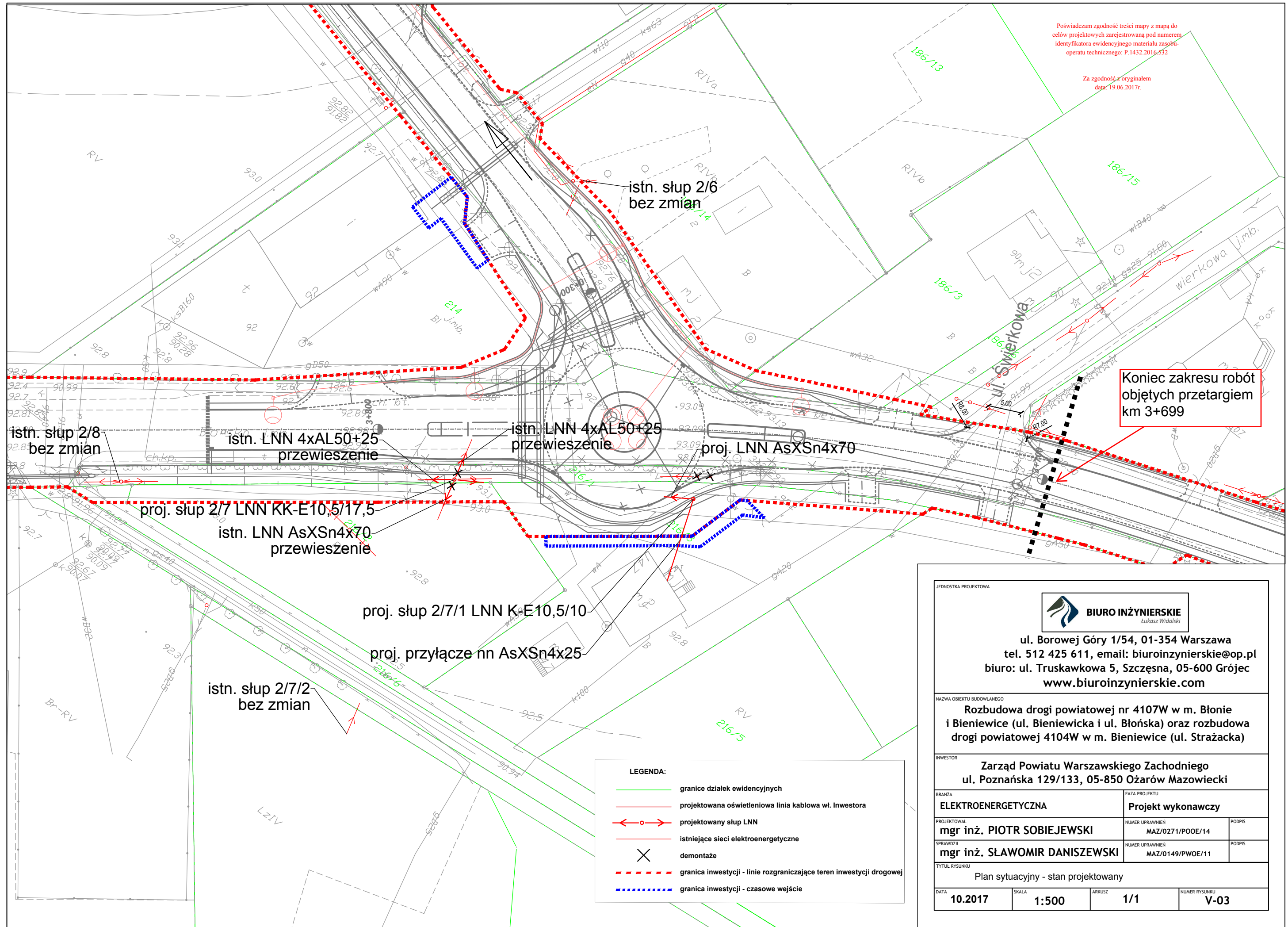


Poświadczam zgodność treści mapy z mapą do celów projektowych zarejestrowaną pod numerem identyfikatora ewidencyjnego materiału zasobu operatu technicznego: P.1432.2016.532

Za zgodność z oryginałem  
data: 19.06.2017r.



Koniec zakresu robót  
objętych przetargiem  
km 3+699

**LEGENDA:**

	granice działek ewidencyjnych
	projektowana oświetleniowa linia kablowa wł. Inwestora
	projektowany słup LNN
	istniejące sieci elektroenergetyczne
	demontaże
	granica inwestycji - linie rozgraniczające teren inwestycji drogowej
	granica inwestycji - czasowe wejście

JEDNOSTKA PROJEKTOWA

**BIURO INŻYNIERSKIE**  
Lukasz Widalski

ul. Borowej Góry 1/54, 01-354 Warszawa  
tel. 512 425 611, email: biuroinzynierskie@op.pl  
biuro: ul. Truskawkowa 5, Szczesna, 05-600 Grójec  
www.biuroinzynierskie.com

NAZWA OBIEKTU BUDOWLANEGO

**Rozbudowa drogi powiatowej nr 4107W w m. Błonie i Bieniewice (ul. Bieniewicka i ul. Błońska) oraz rozbudowa drogi powiatowej 4104W w m. Bieniewice (ul. Strażacka)**

INWESTOR

**Zarząd Powiatu Warszawskiego Zachodniego**  
ul. Poznańska 129/133, 05-850 Ożarów Mazowiecki

BRANŻA	FAZA PROJEKTU		
<b>ELEKTROENERGETYCZNA</b>	<b>Projekt wykonawczy</b>		
PROJEKTOWAŁ	NUMER UPRAWNIEN	PODPIS	
<b>mgr inż. PIOTR SOBIEJEWSKI</b>	MAZ/0271/POOE/14		
SPRAWDZIŁ	NUMER UPRAWNIEN	PODPIS	
<b>mgr inż. SŁAWOMIR DANISZEWSKI</b>	MAZ/0149/PWOE/11		
TYTUŁ RYSUNKU			
Plan sytuacyjny - stan projektowany			
DATA	SKALA	ARKUSZ	NUMER RYSUNKU
<b>10.2017</b>	<b>1:500</b>	<b>1/1</b>	<b>V-03</b>