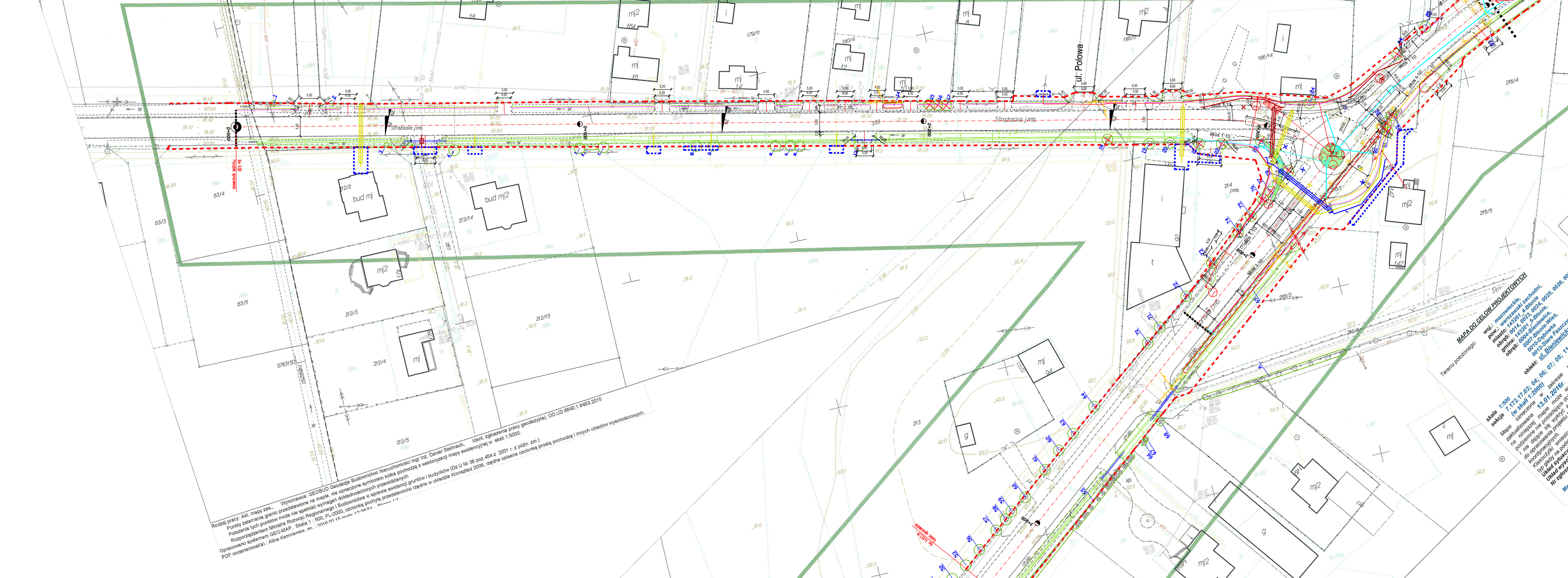


Poświadczam, że niniejszy dokument  
których rezultaty zawiera operat techniczny w  
STAROSTA WARSZAWSKI ZACHODNI  
Identyfikator operatu technicznego  
10.LUT.2016  
Data wpisania operatu technicznego  
do ewidencji materiałów zasobu

Koniec zakresu robót  
objętych przetargiem  
km 3+699



Wykonawca: GEOBUD Geodezyjno Budowlany Nieuchomości mgr inż. Daniel Stelmach. Identyfikator operatu technicznego: 10.LUT.2016  
Opracowano systemem GEO-MAP. Skala 1 : 500. PL-2009, członkowie zespołu: Alina Kazmierka, m. 2016 nr 15, 2016 nr 16, 2016 nr 17, 2016 nr 18, 2016 nr 19, 2016 nr 20, 2016 nr 21, 2016 nr 22, 2016 nr 23, 2016 nr 24, 2016 nr 25, 2016 nr 26, 2016 nr 27, 2016 nr 28, 2016 nr 29, 2016 nr 30, 2016 nr 31, 2016 nr 32, 2016 nr 33, 2016 nr 34, 2016 nr 35, 2016 nr 36, 2016 nr 37, 2016 nr 38, 2016 nr 39, 2016 nr 40, 2016 nr 41, 2016 nr 42, 2016 nr 43, 2016 nr 44, 2016 nr 45, 2016 nr 46, 2016 nr 47, 2016 nr 48, 2016 nr 49, 2016 nr 50, 2016 nr 51, 2016 nr 52, 2016 nr 53, 2016 nr 54, 2016 nr 55, 2016 nr 56, 2016 nr 57, 2016 nr 58, 2016 nr 59, 2016 nr 60, 2016 nr 61, 2016 nr 62, 2016 nr 63, 2016 nr 64, 2016 nr 65, 2016 nr 66, 2016 nr 67, 2016 nr 68, 2016 nr 69, 2016 nr 70, 2016 nr 71, 2016 nr 72, 2016 nr 73, 2016 nr 74, 2016 nr 75, 2016 nr 76, 2016 nr 77, 2016 nr 78, 2016 nr 79, 2016 nr 80, 2016 nr 81, 2016 nr 82, 2016 nr 83, 2016 nr 84, 2016 nr 85, 2016 nr 86, 2016 nr 87, 2016 nr 88, 2016 nr 89, 2016 nr 90, 2016 nr 91, 2016 nr 92, 2016 nr 93, 2016 nr 94, 2016 nr 95, 2016 nr 96, 2016 nr 97, 2016 nr 98, 2016 nr 99, 2016 nr 100.

**MAPA DO CELOW PROJEKTYWNYCH**  
wskazanie granicy inwestycji i linii rozgraniczającej teren inwestycji drogowej  
wskazanie granicy inwestycji - czasowe wejście  
zręcznie wykonane drzewa  
drzewa do wycinki  
grupy drzew i krzewów do wycinki  
drzewa do przesadzenia  
drzewa przesadzone  
brak nalesionego drzewa w terenie  
karta  
numer inwentaryzacyjny  
numer przesadzonego drzewa

granicę inwestycji - linię rozgraniczającą teren inwestycji drogowej  
granicę inwestycji - czasowe wejście  
zręcznie wykonane drzewa  
drzewa do wycinki  
grupy drzew i krzewów do wycinki  
drzewa do przesadzenia  
drzewa przesadzone  
brak nalesionego drzewa w terenie  
karta  
numer inwentaryzacyjny  
numer przesadzonego drzewa

BIURO INŻYNIERSKIE  
ul. Borowej Góry 1/54, 01-354 Warszawa  
tel. 512 425 611, email: biuroinzynierskie@op.pl  
biuro: ul. Truskawkowa 5, Szczesna, 05-600 Grójec  
www.biuroinzynierskie.com

Rozbudowa drogi powiatowej nr 4107W w m. Błonie i Bieniewie (ul. Bieniewicka i ul. Błomska) oraz rozbudowa drogi powiatowej 4104W w m. Bieniewie (ul. Strażacka)

Zarząd Powiatu Warszawskiego Zachodniego  
ul. Poznańska 129/133, 05-850 Ożarów Mazowiecki

|            |                      |                   |       |       |     |               |      |
|------------|----------------------|-------------------|-------|-------|-----|---------------|------|
| PROJEKTOWA | Zielon               | Projekt budowlany |       |       |     |               |      |
| INŻYNIER   | inż. Anna Madejowska | inżynier          |       |       |     |               |      |
| DATA       | 06.2017              | SKALA             | 1:500 | ARWIZ | 9/9 | NUMER RYSUNKU | Z-01 |