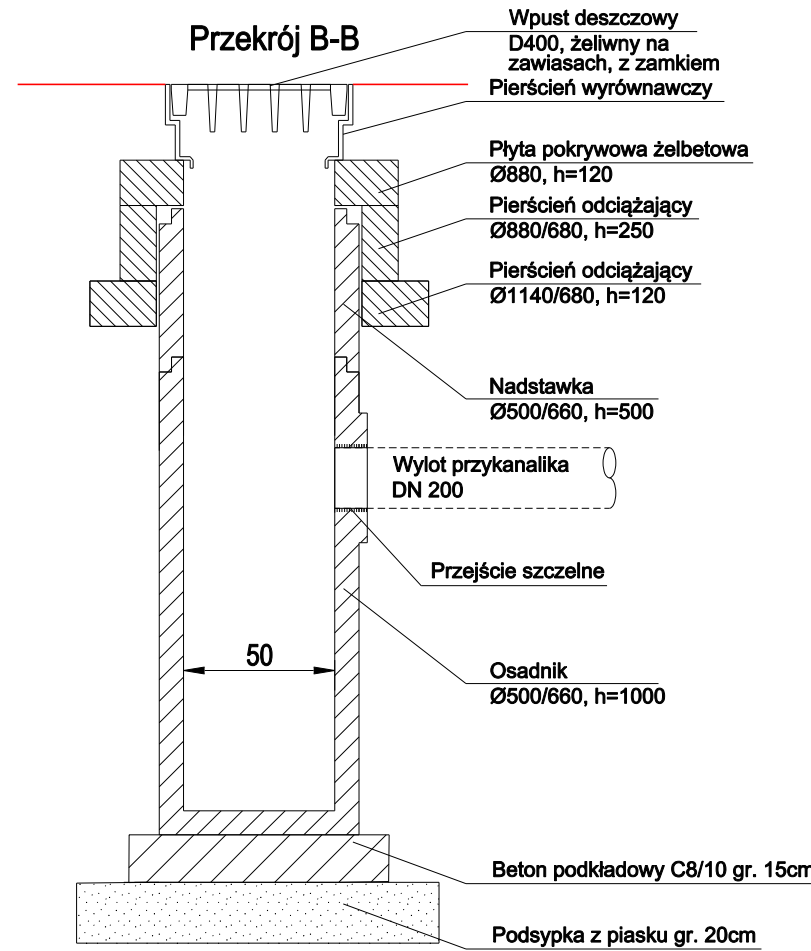
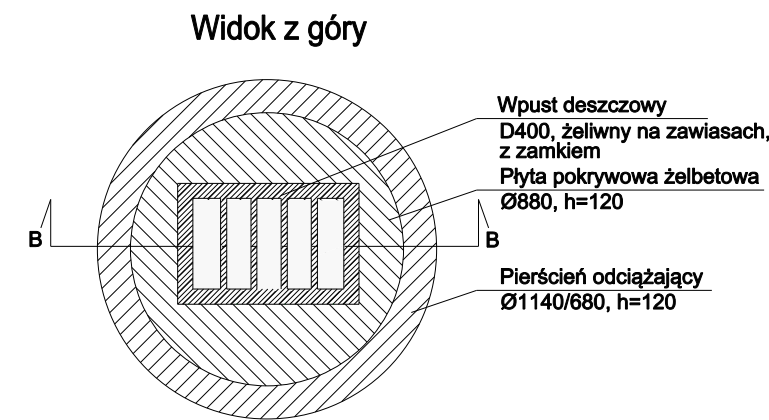
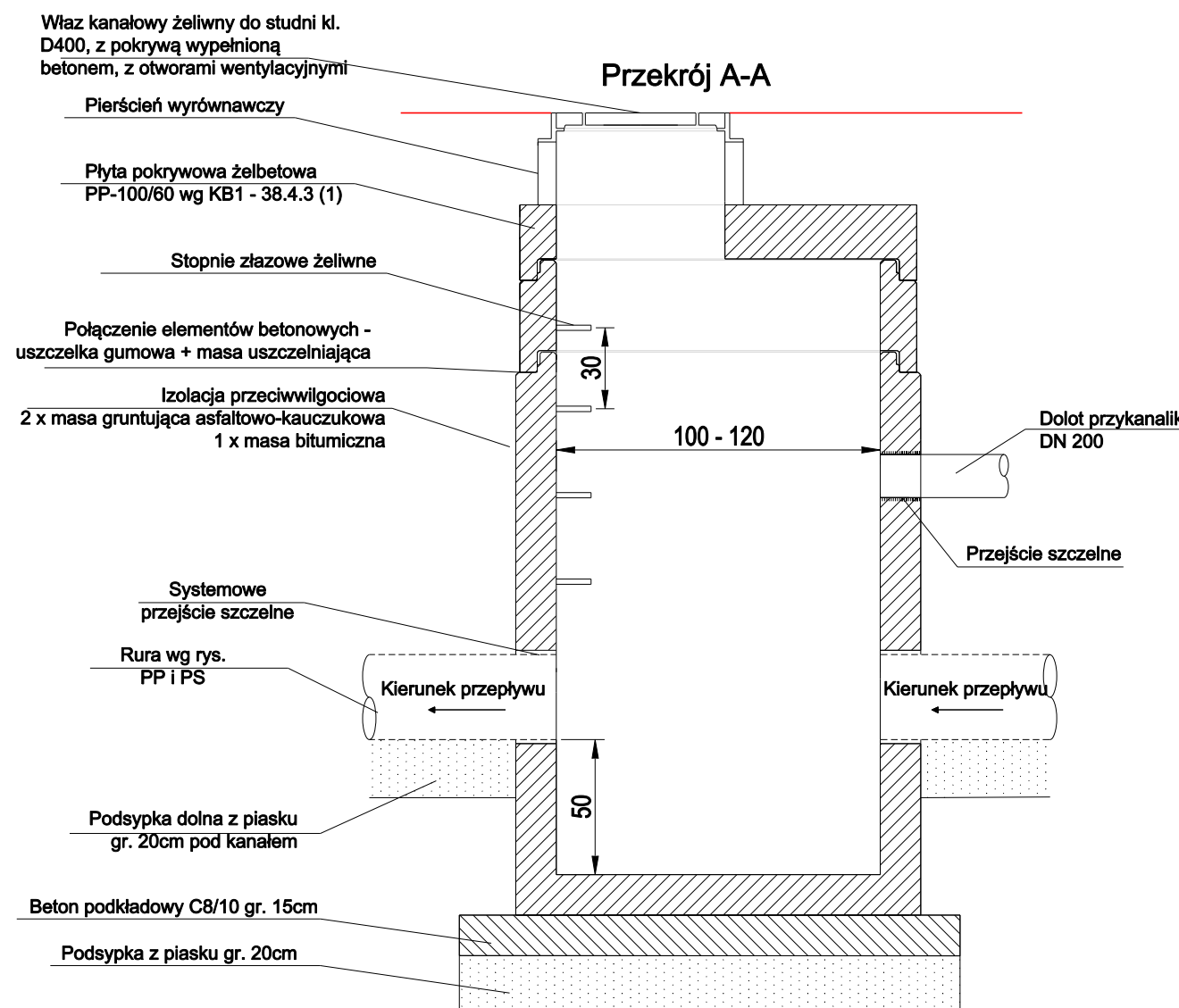
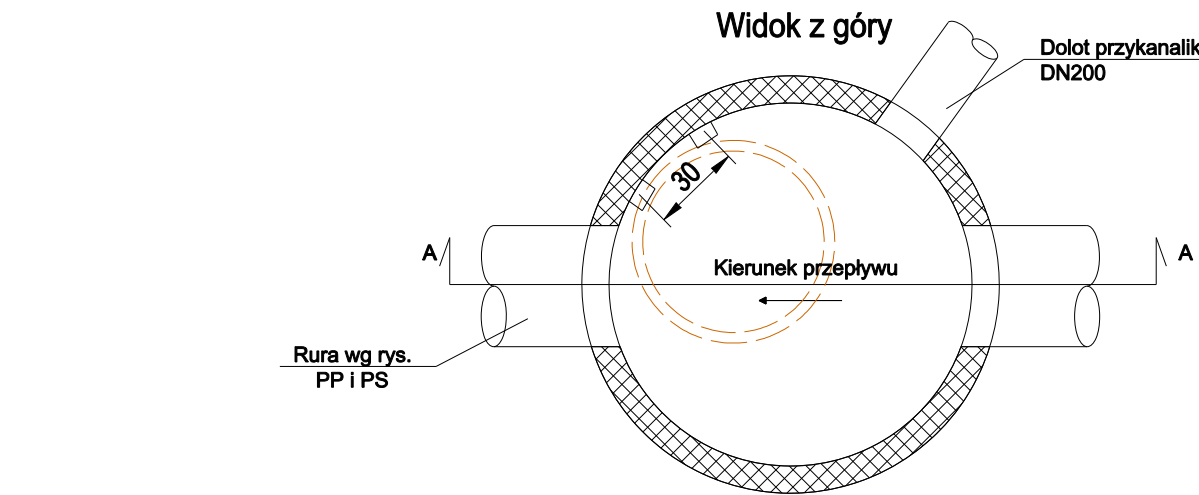


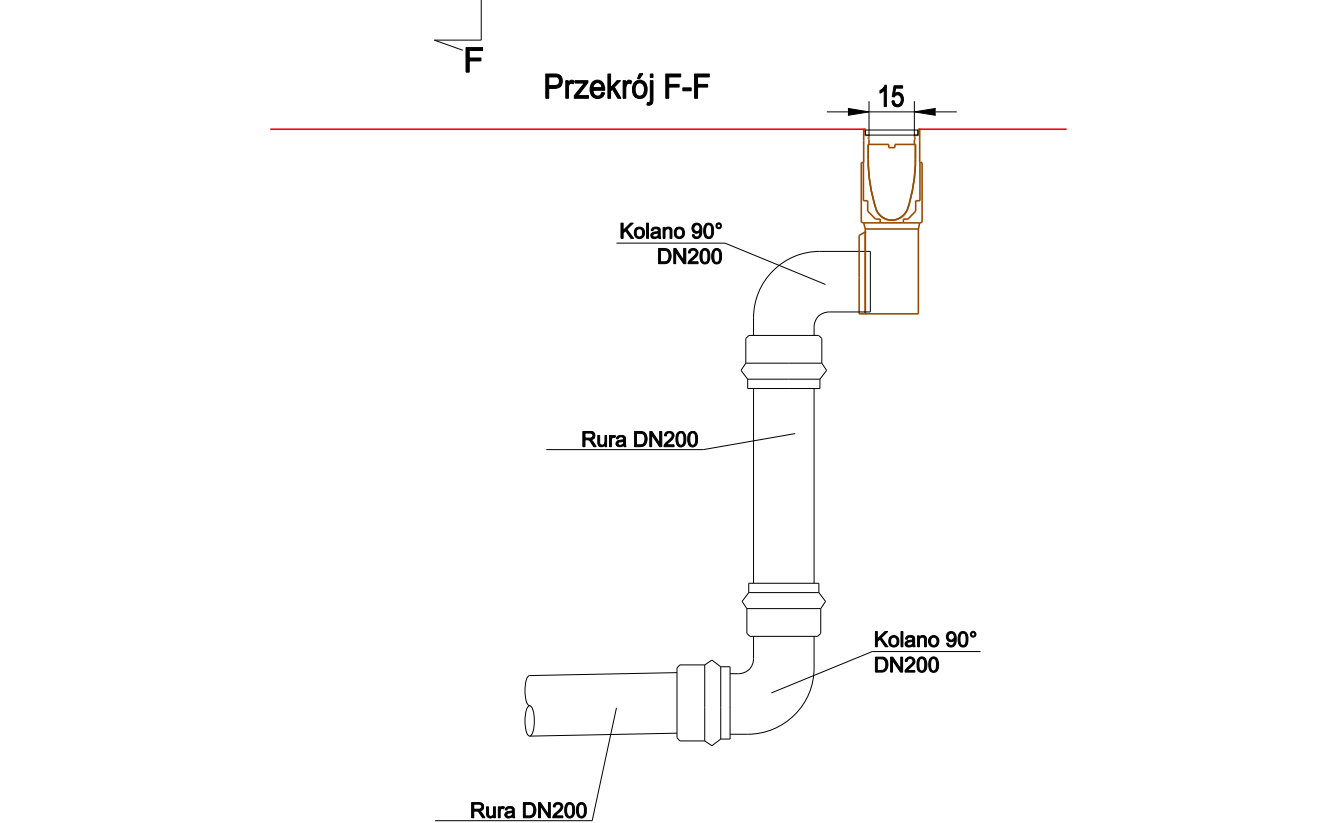
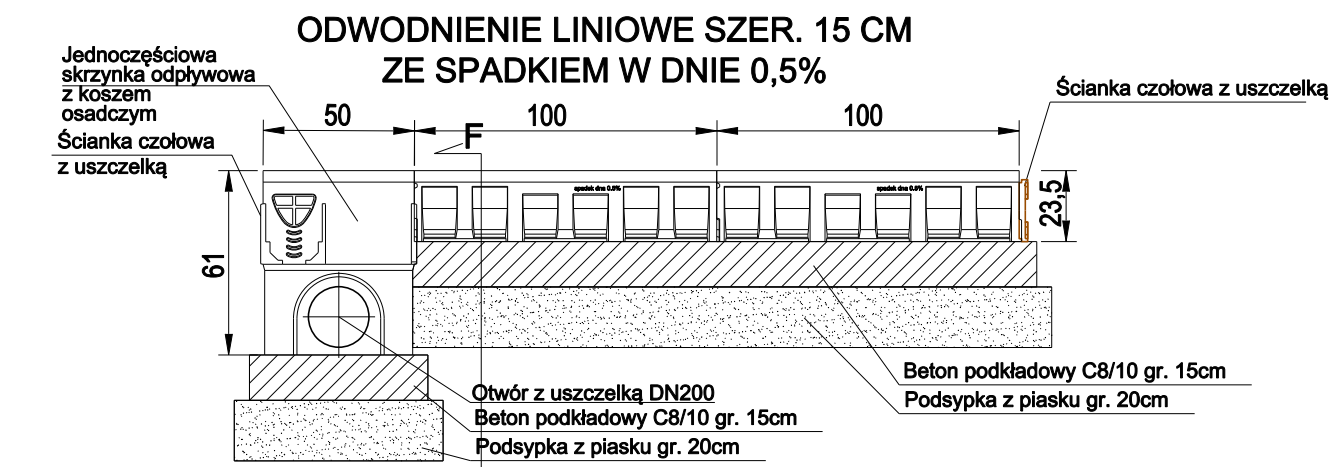
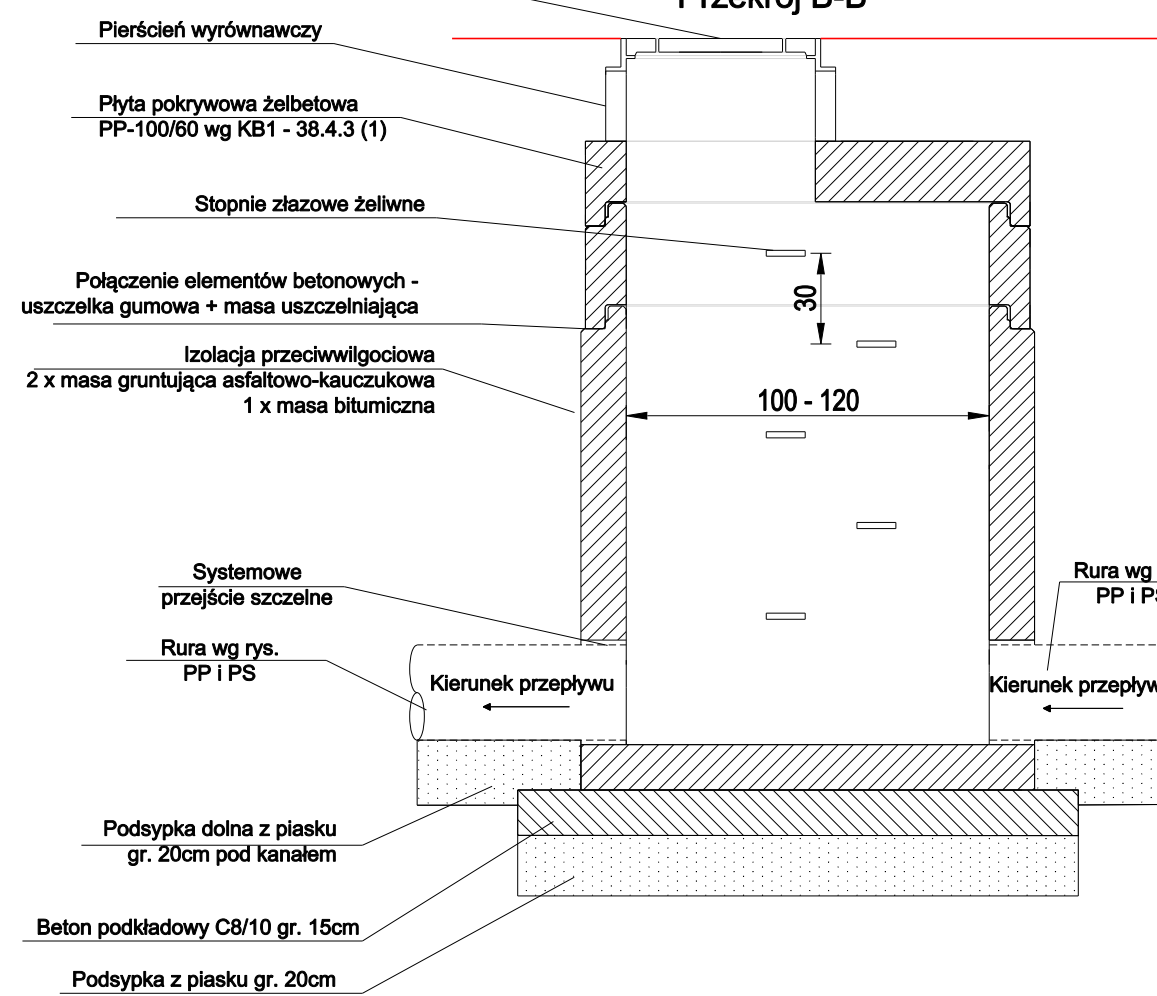
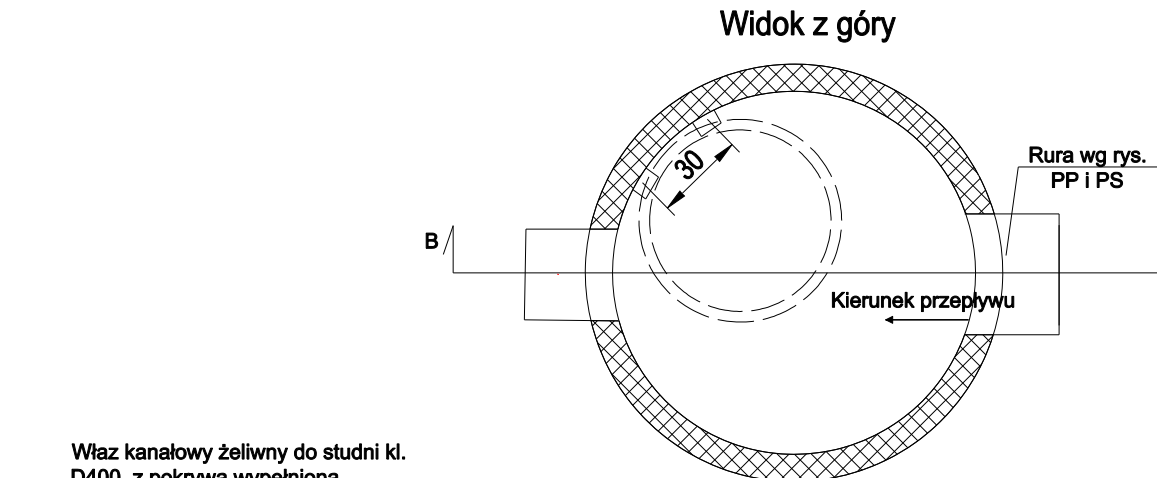
**STUDNIA WPUSTOWA
OSADNIKOWA DN 500**



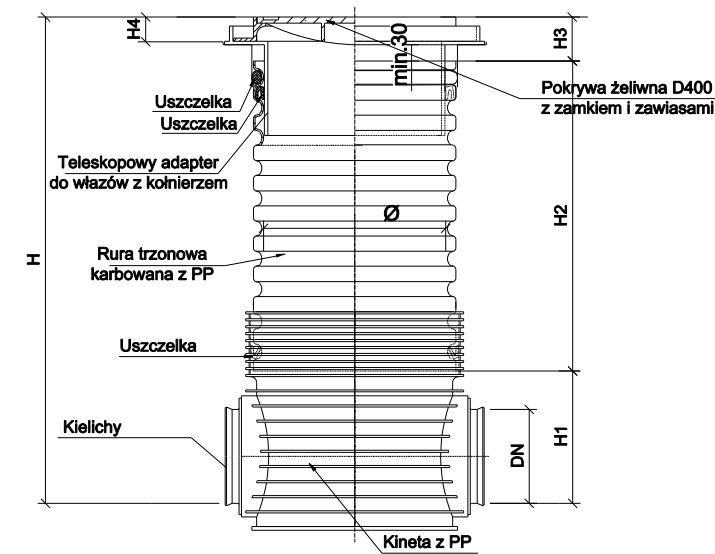
**STUDZIENKA POŁĄCZENIOWA DN1000 - DN1200
Z OSADNIKIEM**



**STUDZIENKA POŁĄCZENIOWA DN1000 - DN1200
BEZOSADNIKOWA**



**STUDZIENKA INSPEKCYJNA Z PP Z POKRYWĄ
ŻELIWNĄ Z ZAMKNIĘCIEM I ZAWIASAMI
DN425 i DN600**



Investor:
Zarząd Powiatu Warszawskiego Zachodniego
ul. Poznańska 129/133
05-850 Ożarów Mazowiecki

Wykonawca:
BIURO USŁUG INŻYNIERSKICH
Bartłomiej Maletka
ul. Cedrowa 22 Hipolitów, 05-074 Halinów
Tel./Fax: (+48) 22 787 46 23
e-mail: biuro@bulbm.pl www.bulbm.pl

Investycja:
**ROZBUDOWA DRÓGI POWIATOWEJ NR. 4102W W
MIEJSCOWOŚCI RADONICE I ŻUKÓWKA
GM. BŁONIE**

Tytuł rysunku: **SZCZEGÓŁY KANALIZACJI
DESZCZOWEJ I SANITARNEJ** Skala: **1:25**

Faza: **PROJEKT WYKONAWCZY** Branża: **SANITARNA**

Projektował: **mgr inż. Mariusz Skruszeniec** Podpis:
upr. bud. do projektowania bez ograniczeń w specjalności instalacyjnej w zakresie elek., instalacji i urządzeń wod.-kan., ciepłych, wentylacyjnych i gazowych nr Ww-120/02

Opracował: **mgr inż. Bartłomiej Maletka** Podpis:
mgr inż. Magdalena Kubiak

Data: **grudzień 2018** Nr rys.: **SKD-03** Tom: **-**