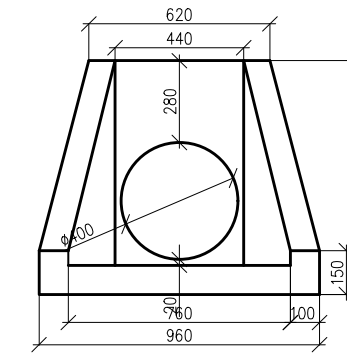


PRZEPUST Ø400mm POD ZJAZDEM

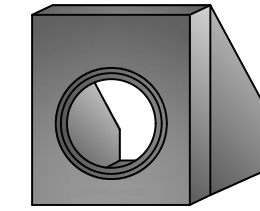
skala 1:25

KARTA TECHNICZNA ELEMENTU PREFABRYKOWANEGO

Ścianka oporowa przepustu rurowego PN-EN 1916:2005
Otwór dwustopniowy średnicy 400 / 500 mm do rur PCV i PEHD.

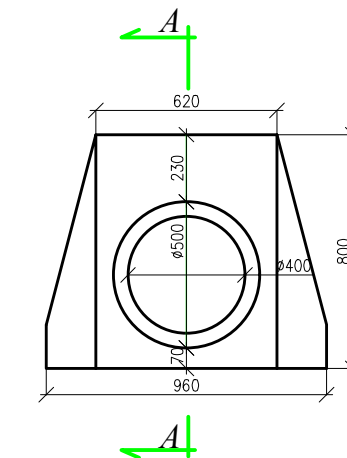


WIDOK POGLĄDOWY

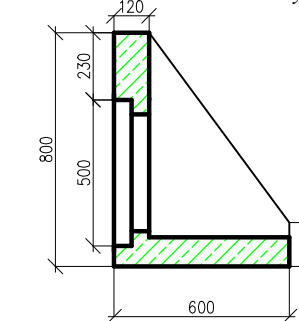


Żelbetowa ścianka oporowa stosowana jest jako zakończenie przepustu rurowego. Wykonana jest z betonu kruszywowego klasy min C25 / 30 Mpa zbrojona drutem stalowym śr. 8mm i włóknem polipropylenowym.

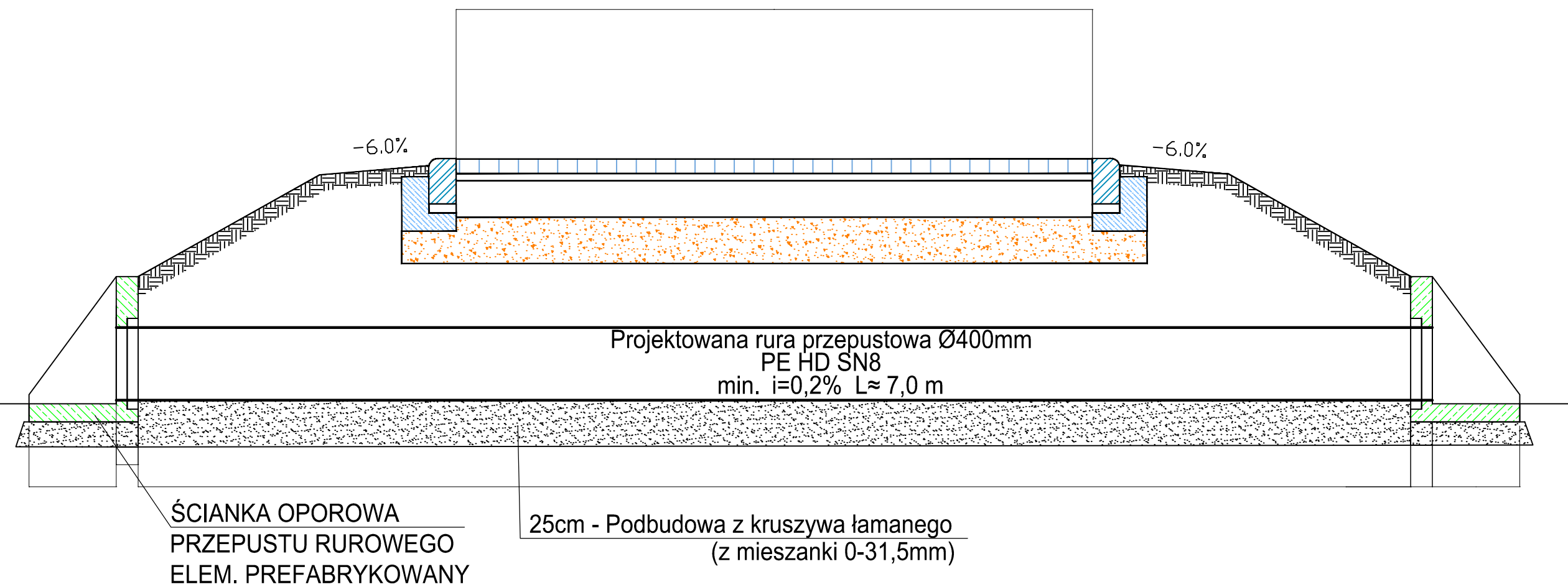
Masa : 300 kg
Wymiary elementu:
- szerokość : 960 mm
- długość : 600 mm
- wysokość : 800 mm




PRZEKRÓJ A-A



PRZEPUST POD ZJAZDAMI



Uwaga!
Wlot i wylot przepustu dostosować do profilu rowu.

	PWK PROJEKTOWANIE I WYKONAWSTWO tel. kom.: 696 348-074; 539 949 949 e-mail: tawy@wp.pl KOMUNIKACJA 65-077 ZIELONA GÓRA UL. WOJSKA POLSKIEGO 33/pok.108	
	ROZBUDOWA I PRZEBUDOWA DROGI POWIATOWEJ Nr 4115 W NA ODCINKU CZARNKÓW - GAWARTOWA W GMINIE LESZNO	
TYTUŁ:	ODWODNIENIE DROGI	
PROJEKTANT: b. sanitarna	mgr inż. BARTOSZ SOWA upraw. nr WAM/0131/POOS/13	
SPRAWDZIŁ: b. sanitarna	mgr inż. KATARZYNA KLEPANDO upraw. nr WAM/0143/PWOS/13	
TYTUŁ RYS.:	PRZEPUST POD ZJAZDEM	
SKALA: 1:25		rys.nr 13