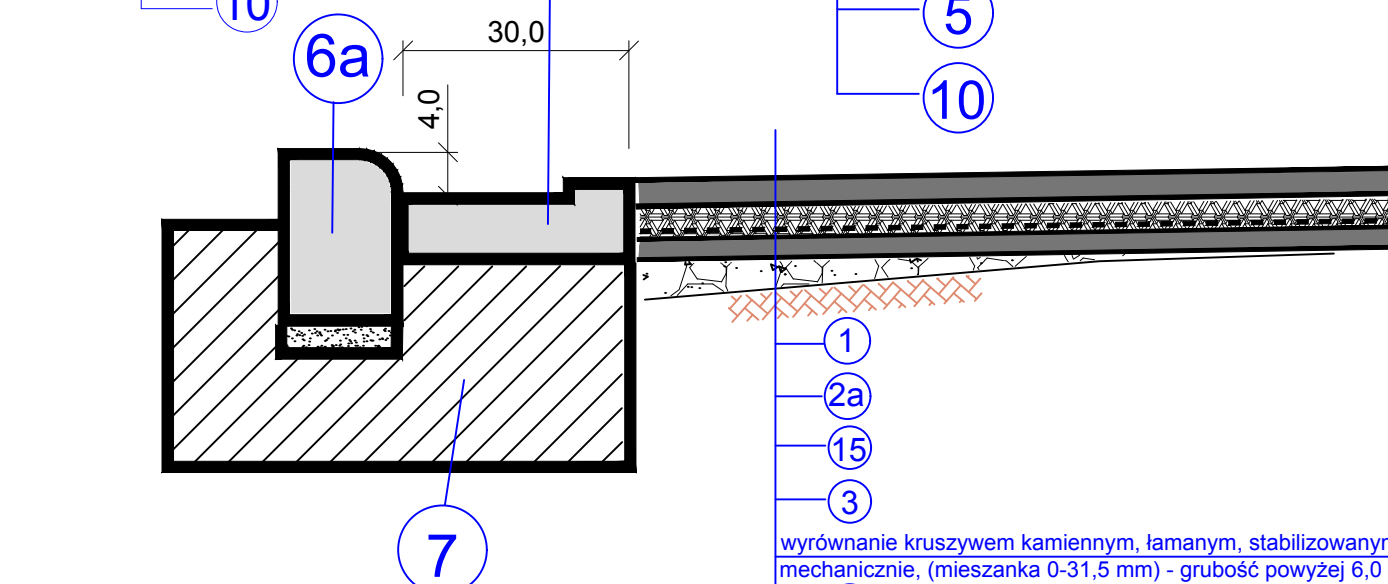
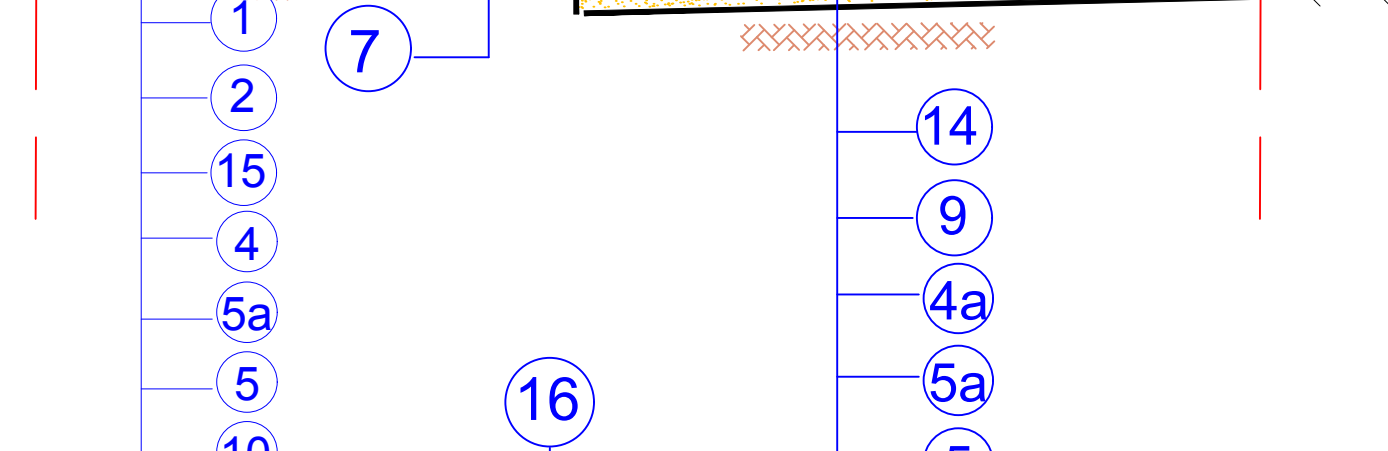
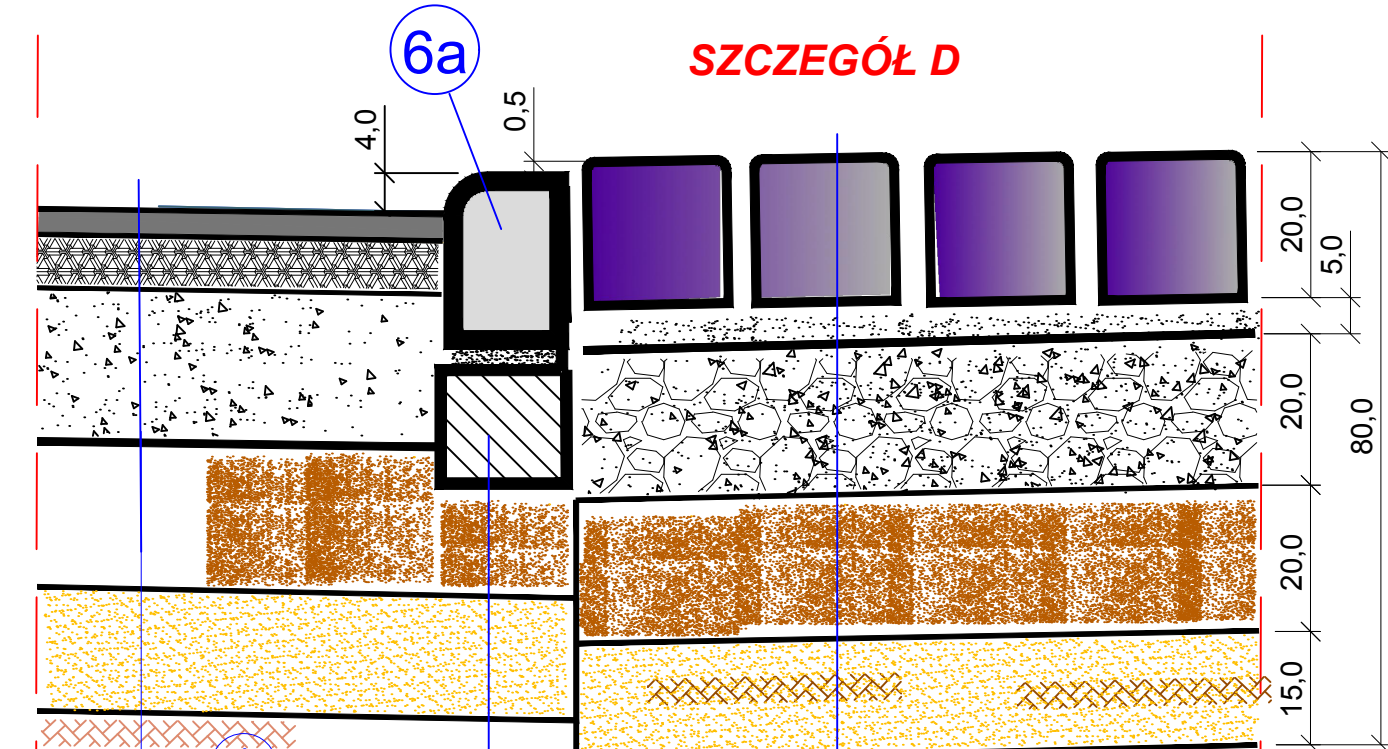
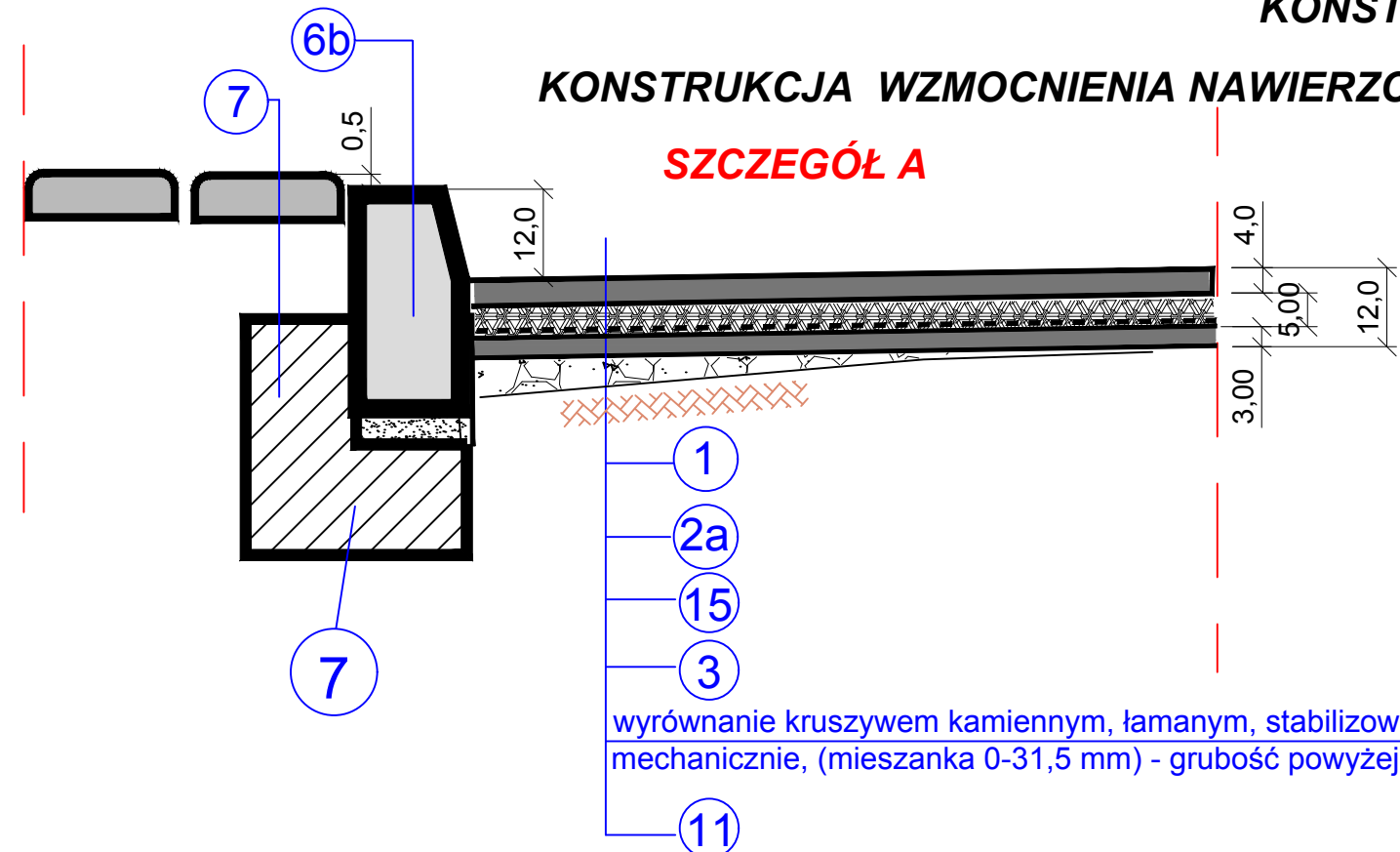


**KONSTRUKCJA NAWIERZCHNI POSZERZENIA
DROGI GMINNA 1**

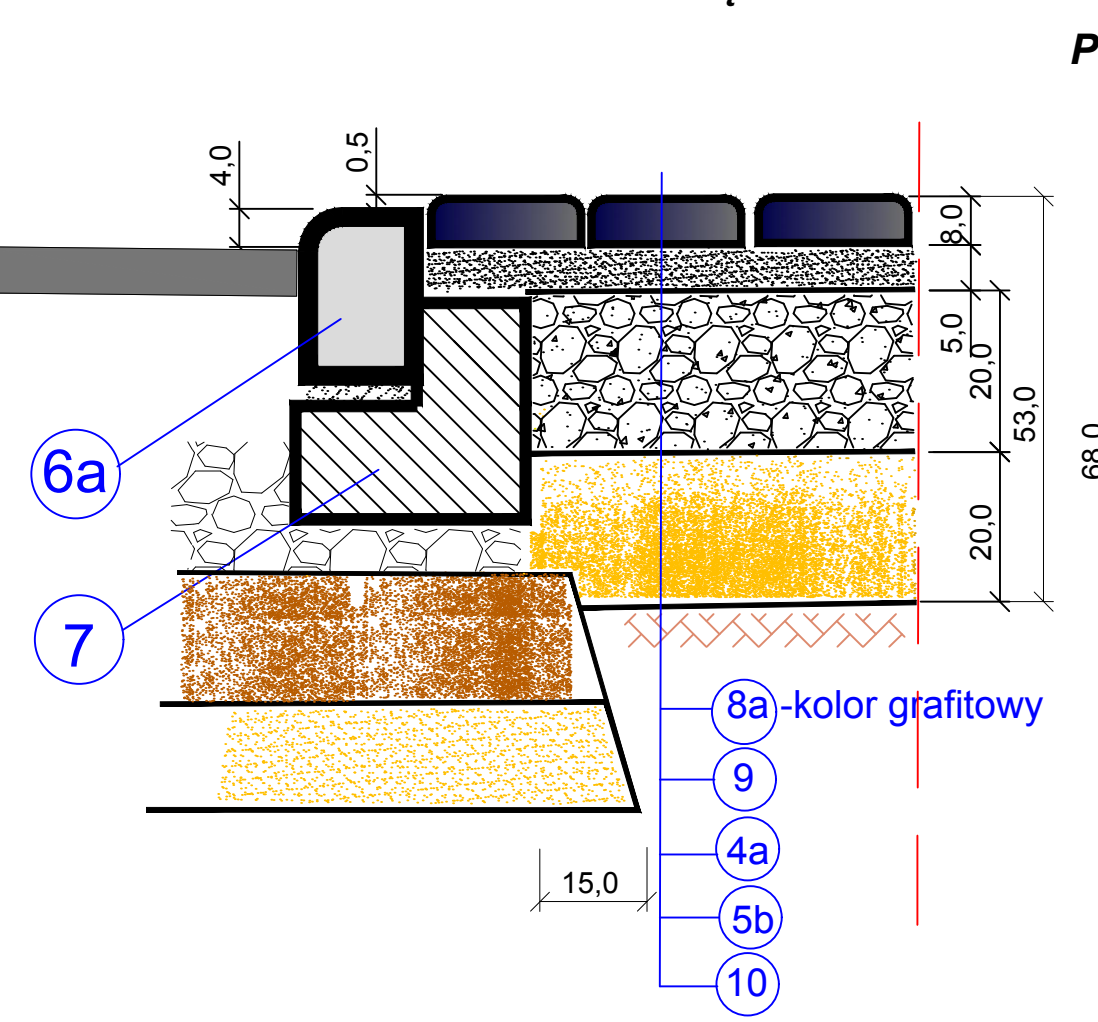


**ŚCIEK BETONOWY LEWOSTRONNY STOSOWAĆ NA ODCINKU
km 0+175 do km 0+253**

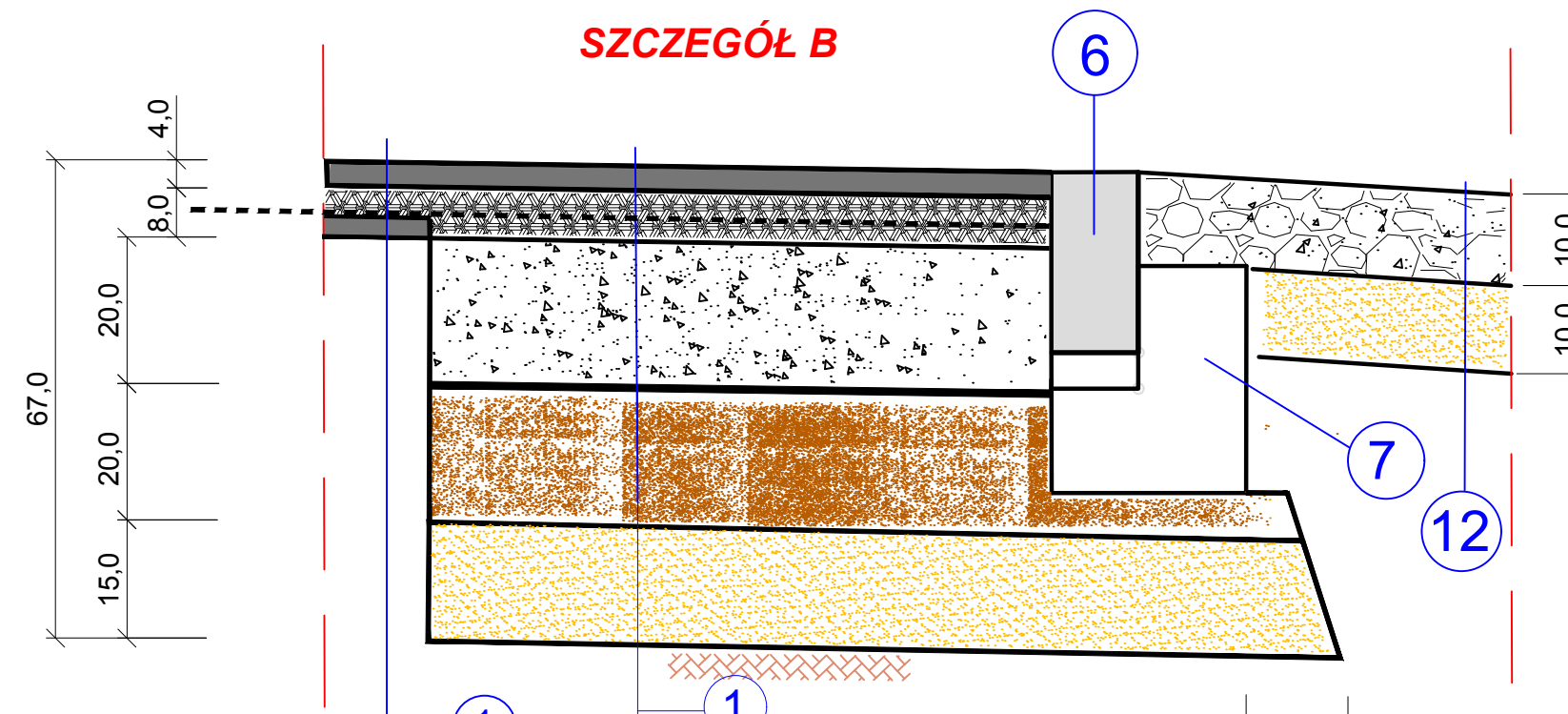
KONSTRUKCJA NAWIERZCHNI JEZDNI GÓWNEJ



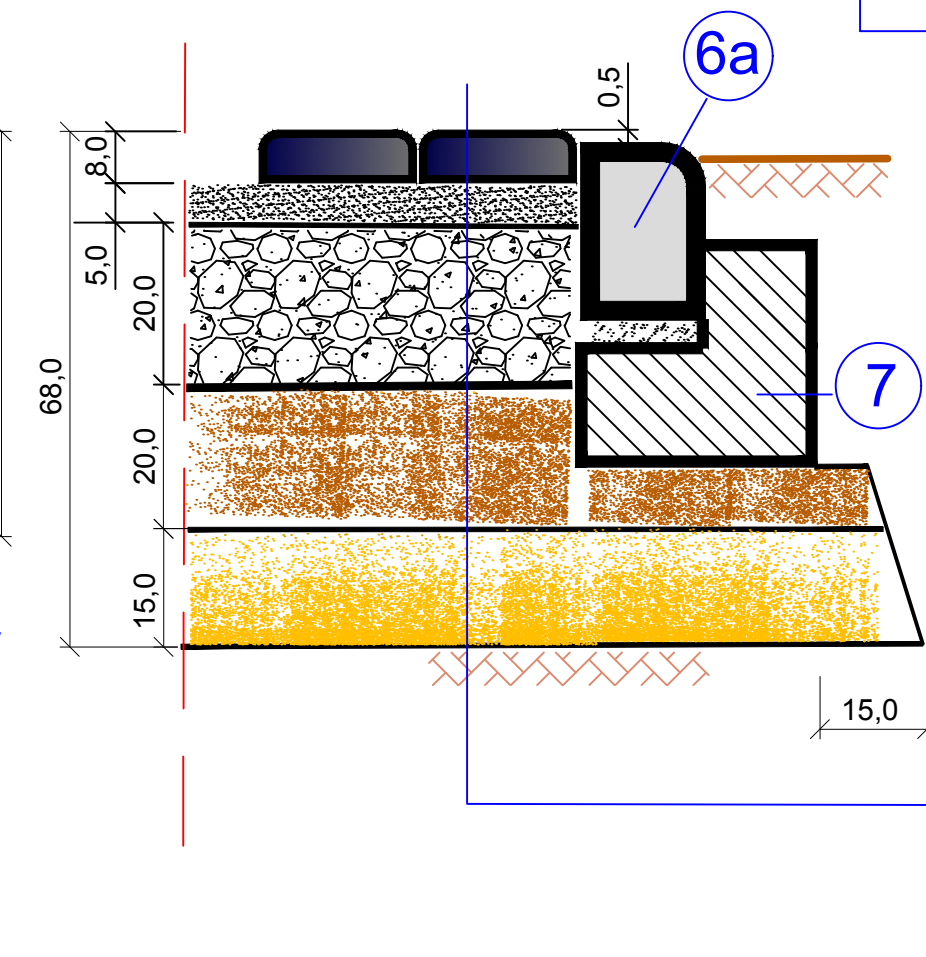
PRZEKRÓJ ZJAZDU NA POSESJĘ PRZEZ CHODNIK



KONSTRUKCJA POSZERZENIA NAWIERZCHNI

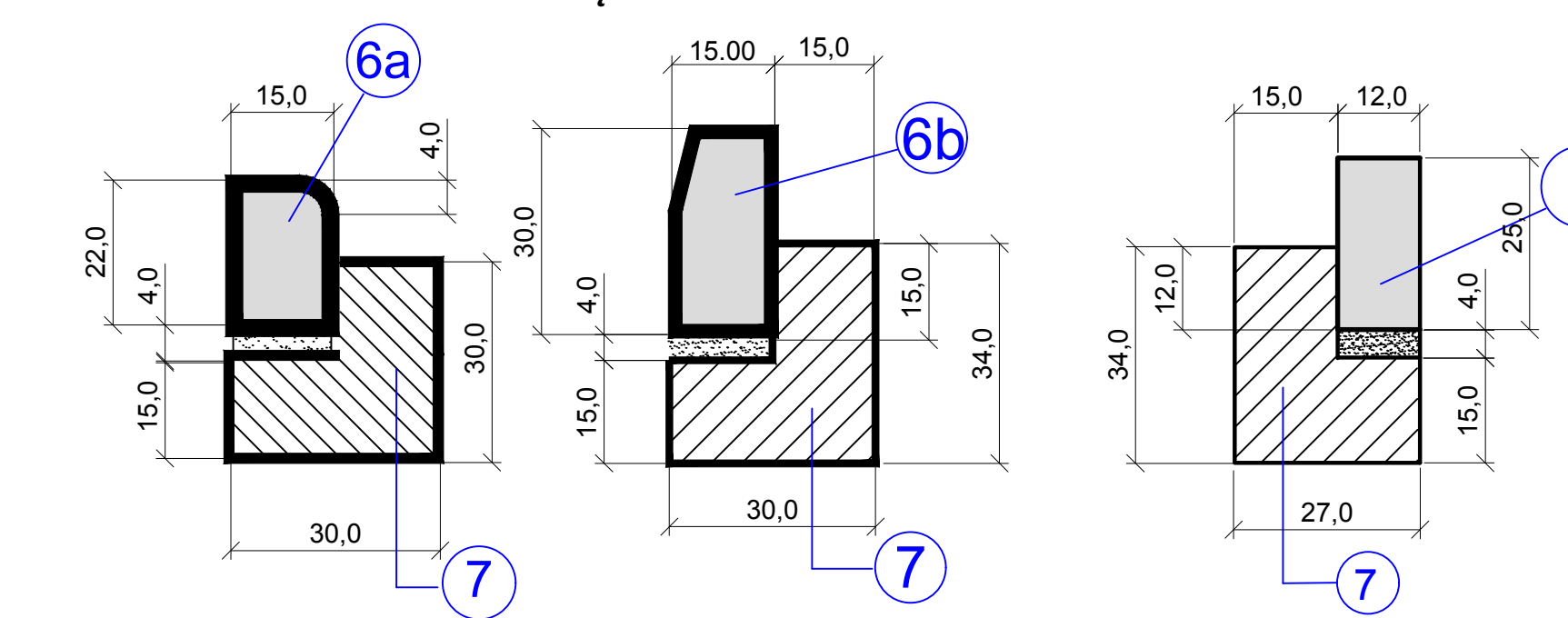


PRZEKRÓJ ZJAZDU PUBLICZNEGO

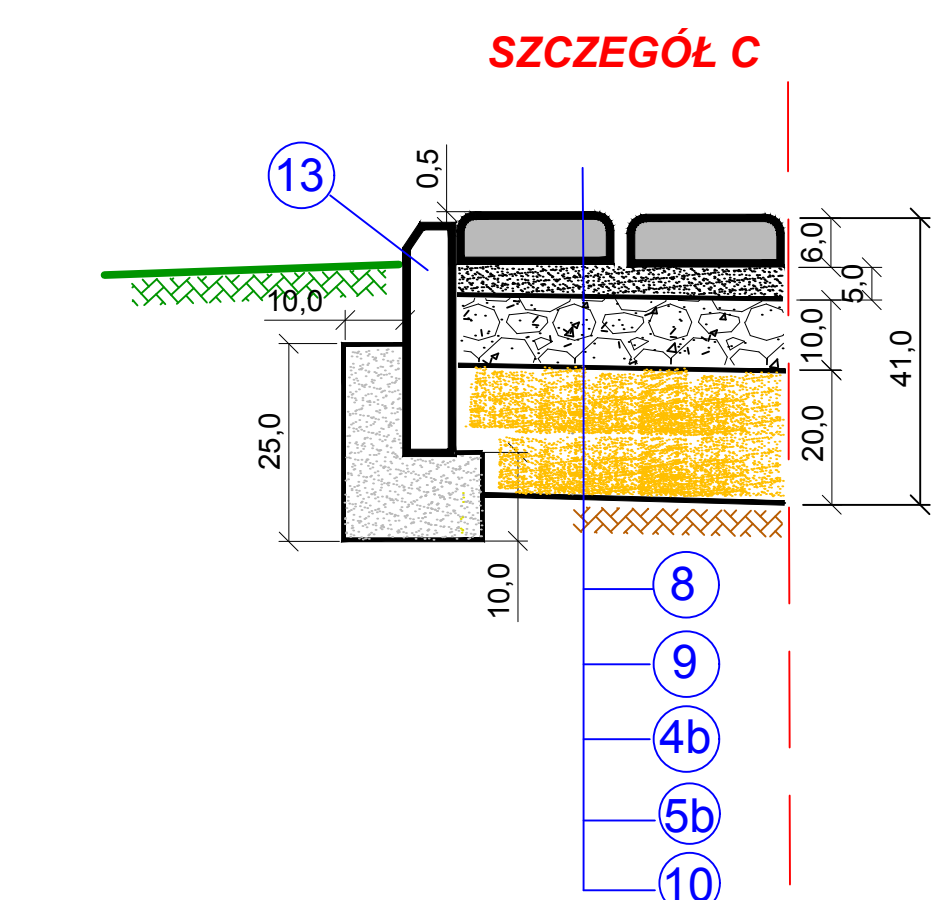


SZCZEGÓŁ B

SZCZEGÓŁY KRAWĘŻNIKA NA ŁAWIE BETONOWEJ



KONSTRUKCJA NAWIERZCHNI CHODNIKA



OBJAŚNIENIA:

- 1 warstwa ścierna z betonu asfaltowego, gr. 4,0 cm - ściśłego średnioziarnistego o strukturze zamkniętej (AC11S), o uziarnieniu 0/11 mm, z zastosowaniem asfaltu PMB 45/80-55 - według normy PN-EN 13108-1
- 2 warstwa wiążąca z betonu asfaltowego, gr. 8,0 cm - półściśłego AC16 W o uziarnieniu 0/16 mm, z zastosowaniem asfaltu PMB 25/55-60, według normy PN-EN 13108-1
- 2a warstwa wiążąca z betonu asfaltowego, gr. 5,0 cm - półściśłego AC16 W o uziarnieniu 0/16 mm, z zastosowaniem asfaltu PMB 25/55-60, według normy PN-EN 13108-1
- 3 warstwa profilująca z betonu asfaltowego, gr. średnio 3,0 cm - półściśłego AC16 W o uziarnieniu 0/16 mm, z zastosowaniem asfaltu 50/70, według normy PN-EN 13108-1
- 4 podbudowa zasadnicza z chudego betonu B-10 - warstwa gr. 20,0 cm
- 4a podbudowa zasadnicza z kruszywa kamiennego (pозyskanego ze skały litej), łamanego, stabilizowanego mechanicznie w-a gr. 20 cm (z mieszanki 0 - 31,5 mm) - kruszywo wapienne wykluczone
- 4b podbudowa z kruszywa kamiennego (pозyskanego ze skały litej), łamanego, stabilizowanego mechanicznie w-a gr. 10 cm (z mieszanki 0 - 31,5 mm) - kruszywo wapienne wykluczone
- 5 warstwa odsączająca z pospółki, gr. 15,0 cm
- 5a grunt niewysadzinowy, stabilizowany cementem C1,5 /2,0 (mieszanka wykonana w wytwórni - poza miejscem w budowania) - warstwa gr. 20,0 cm
- 5b warstwa odsączająca z pospółki, gr. 20,0 cm
- 6 opornik betonowy 12x25x100 cm
- 6a krawężnik betonowy najzdowy 15x22x100 cm
- 6b krawężnik betonowy wystający 15x30x100 cm
- 7 ława betonowa z oporem z betonu C12/15
- 8 kostka betonowa brukarska gr. 6,0 cm (szara)
- 8a kostka betonowa brukarska gr. 8,0 cm (kolor)
- 9 podsypka cem.-piaskowa C3/4, lub z mialu kamiennego (0-5 mm), grubości 5,0 cm
- 10 podłoże gruntowe -(wykop), piasek, pospółka -(nasyt)
- 11 istniejąca nawierzchnia z betonu asf. na podbudowie tłuczniowej
- 12 pobocze utwardzić kruszywem łamanym stabilizowanym mechanicznie (mieszanka 0-31,5 mm) grubości 10,0 cm, na warstwie odsączającej grubości 10,0 cm
- 13 obrzeże betonowe 8x30x100 cm, na ławie betonowej z podsypki cem.-piaskowej C3/4
- 14 kostka kamienna (granitowa) regularna o wym. 18/20 cm
- 15 siatka z włókien szklanych (nasączonych bitumem) o wytrzymałości na rozciąganie 120 kN/m w kierunku poprzecznym i podłużnym
- 16 ściek betonowy przykrawężnikowy o wym. 8 /10x30x50 cm,

PWK PROJEKTOWANIE I WYKONAWSTWO KOMUNIKACJA ROZBUDOWA I PRZEBUDOWA DROGI POWIATOWEJ Nr 4115 W NA ODCINKU CZARNKÓW - GAWARTOWA W GMINIE LESZNO		tel. num. 609 348-074; 539 949 949 e-mail: taw@wp.pl 65-077 ZIELONA GÓRA UL. WOJSKA POLSKIEGO 33/ pok.108
TYTUŁ:	DROGA POWIATOWA Nr 4104 W	
PROJEKTANT: b. drogowa	JAN WYRWIŃSKI upraw. nr 128@2/ZG	15.03.2018 r.
SPRAWDZIŁ: b. drogowa	mgr inż. ADAM STRZESZYŃSKI upraw. nr LBS/0035/PWOD/12 - specjalność drogowa	15.03.2018 r.
OPRACOWAŁ:	mgr inż. MARCIN PILCH	15.03.2018 r.
OPRACOWAŁ:	mgr inż. TADEUSZ WYRWIŃSKI	15.03.2018 r.
TYTUŁ RYS.:	PRZEKROJE KONSTRUKCYJNE	
SKALA:	1 : 10	rys.nr 12