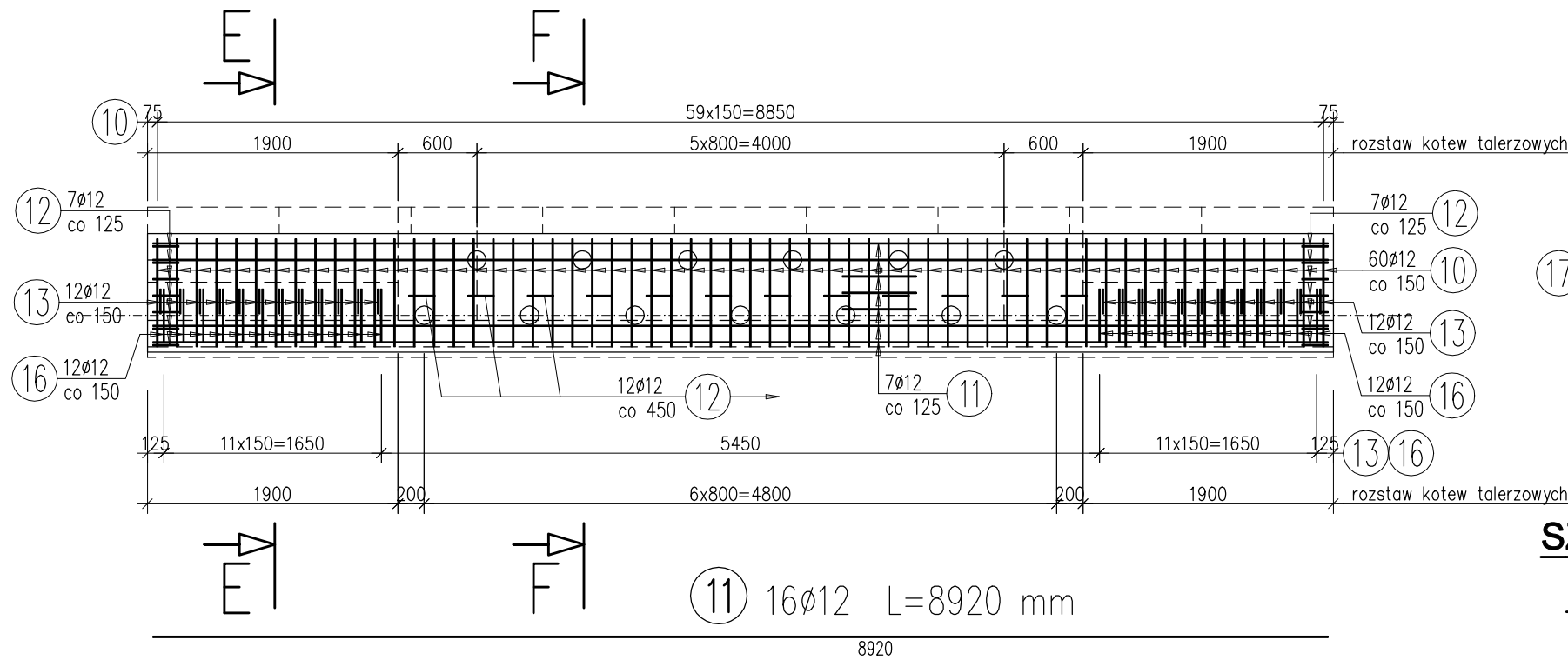
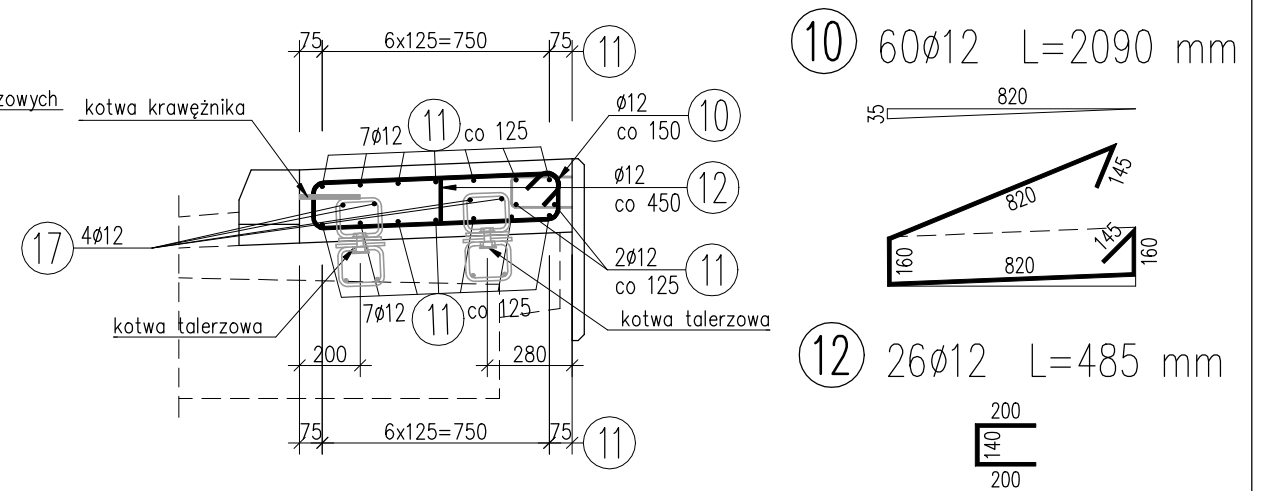


# ZBROJENIE KAPY CHODNIKOWEJ - CZĘŚĆ JEZDNA - STRONA PRAWA 1:25/1:50

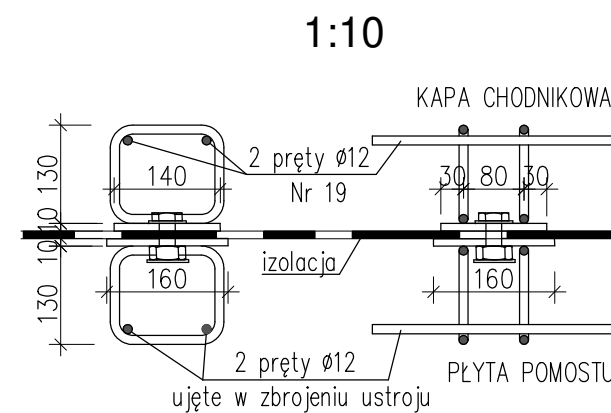
## WIDOK Z GÓRY - 1:50



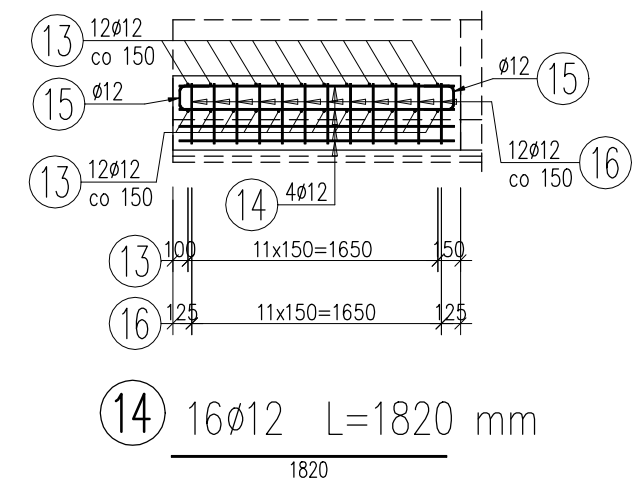
## PREKRÓJ POPRZECZNY NA USTROJU NIOSĄCYM F-F 1:25



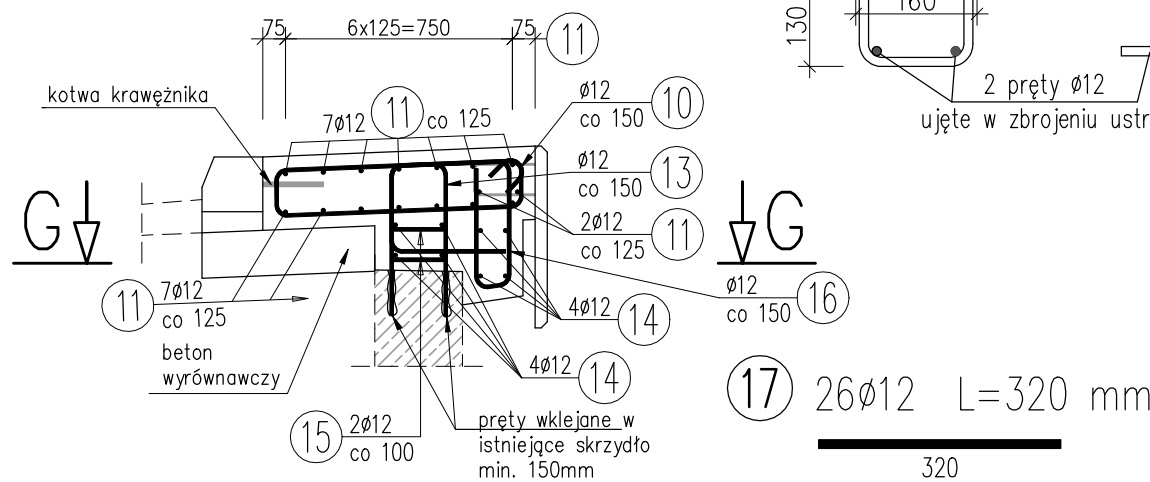
## SZCZEGÓŁ MOCOWANIA KOTWY TALERZOWEJ 1:10



## PRZEKRÓJ G-G - 1:50



## PREKRÓJ POPRZECZNY NA SKRZYDLE E-E 1:25



## WYKAZ ZBROJENIA

Nr pręta	Średnica [mm]	Długość [mm]	Liczba w 1 elem. [szt]	Liczba ogólna [szt]	Dług. [m]		Uwagi
					AIIN	Ø12	
Element: Kapa chodnikowa – część jezdna – strona prawa							
Wykonać 1 szt.							
10	Ø12	2090	60	60	125,4		
11	Ø12	8920	16	16	142,72		
12	Ø12	485	26	26	12,61		
13	Ø12	1145	24	24	27,48		
14	Ø12	1820	16	16	29,12		
15	Ø12	510	8	8	4,08		
16	Ø12	1875	24	24	45		
17	Ø12	320	26	26	8,32		
Długość ogólna wg średnic					[m]	395	
Masa 1 m pręta					[kg]	0,888	
Masa prętów wg średnic					[kg]	350,76	
Masa całkowita					[kg]	350,8	

Beton: B35 (C30/37) V = 2,36 m<sup>3</sup>

Beton podkładowy: B15 (C12/15) V = 0,33 m<sup>3</sup>

Stal zbroj.: AIIN G = 350,8 kg

UWAGA:

1. Pręty wymiarowane gabarytowo, długość rzeczywista
2. Minimalna otulina zbrojenia 40mm
3. Haki, gięcia i zakłady prętów wg normy PN-91/S-10042.
4. Wymiary podano w [mm].
5. Pręty kotwiące wklejać na min. 150mm

ZAKŁADY BUDOWY I KONSERWACJI URZĄDZEŃ DROGOWYCH

"VIA" Sp. z o.o.

97-330 Barkowice Mokre, ul. Leśna 2

OBIEKT	Przebudowa obiektu mostowego przez Kanał Olszowiecki, przebudowa przepustu w m. Kampinos w ramach przebudowy drogi powiatowej		
ADRES	GMINA KAMPINOS		
INWESTOR	POWIAT WARSZAWA ZACHÓD reprezentowany przez Zarząd Dróg Powiatowych w Ożarówie Mazowieckim ul. Poznańska 300, 05-850 Ożarów Mazowiecki		
NAZWA RYSUNKU	RYSUNEK ZBROJENIOWY KAPY CHODNIKOWEJ CZĘŚĆ JEZDNA - STRONA PRAWA		
PROJEKT WYKONAWCZY		Rysunek nr 14	Skala: 1:25 1:50
		Upraw. bud.	Data: Listopad 2019
Projektant	mgr inż. Tomasz Żelaśkiewicz	MAZ/0002/PWOM/14	<i>TŻ</i>
Opracował	mgr inż. Jan Sałyga		<i>JS</i>
Sprawdzający	mgr inż. Zdzisław Urbaniak	GDDP.20/94	<i>ZUrbaniak</i>