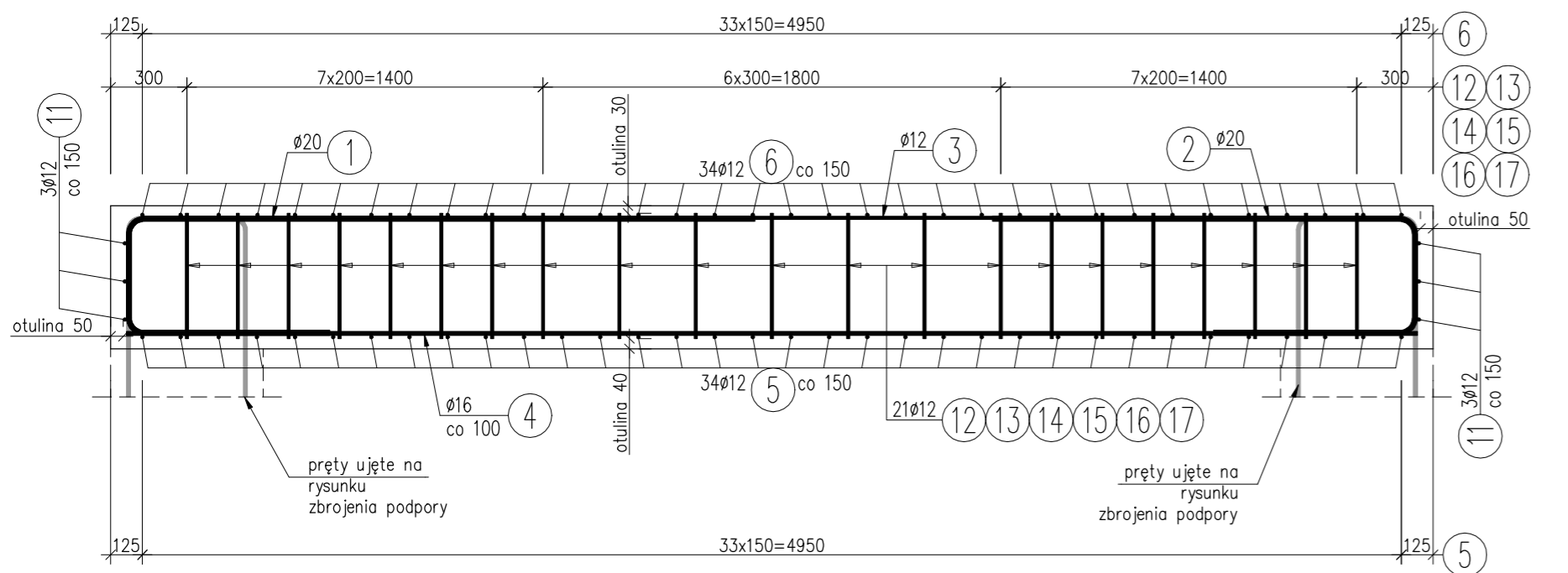
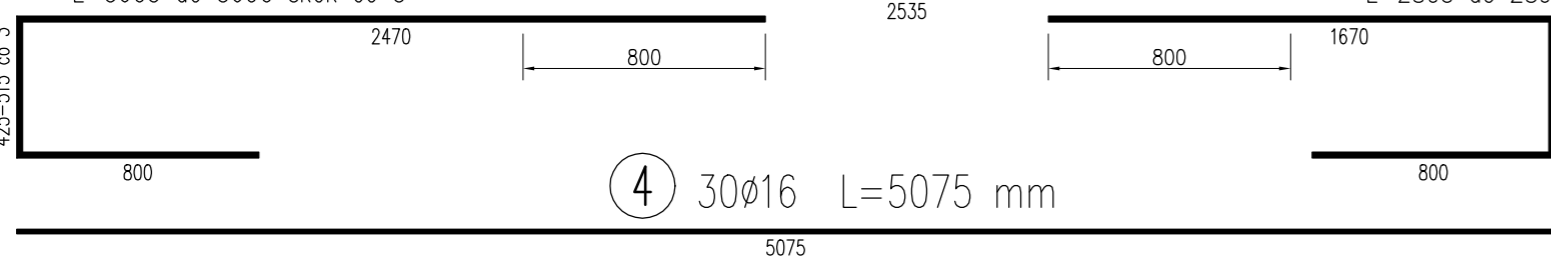


ZBROJENIE USTROJU - CZĘŚĆ PIESZO-ROWEROWA 1:25/1:50

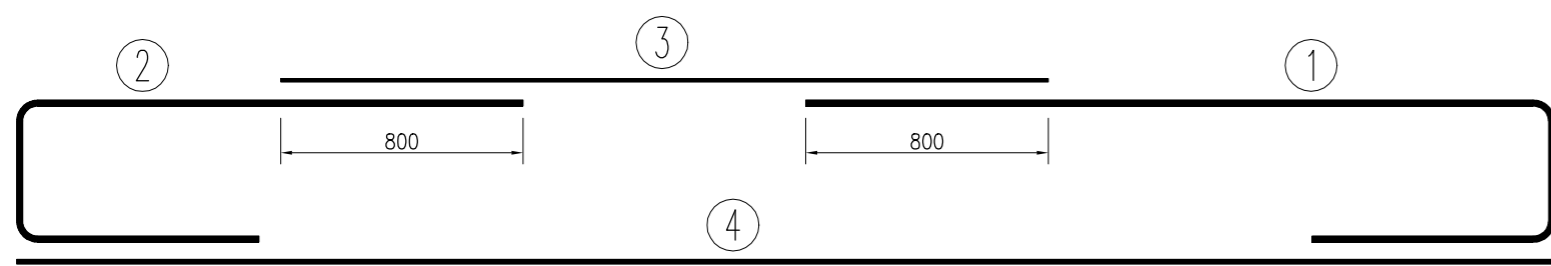
PREKRÓJ PODŁUŻNY B-B



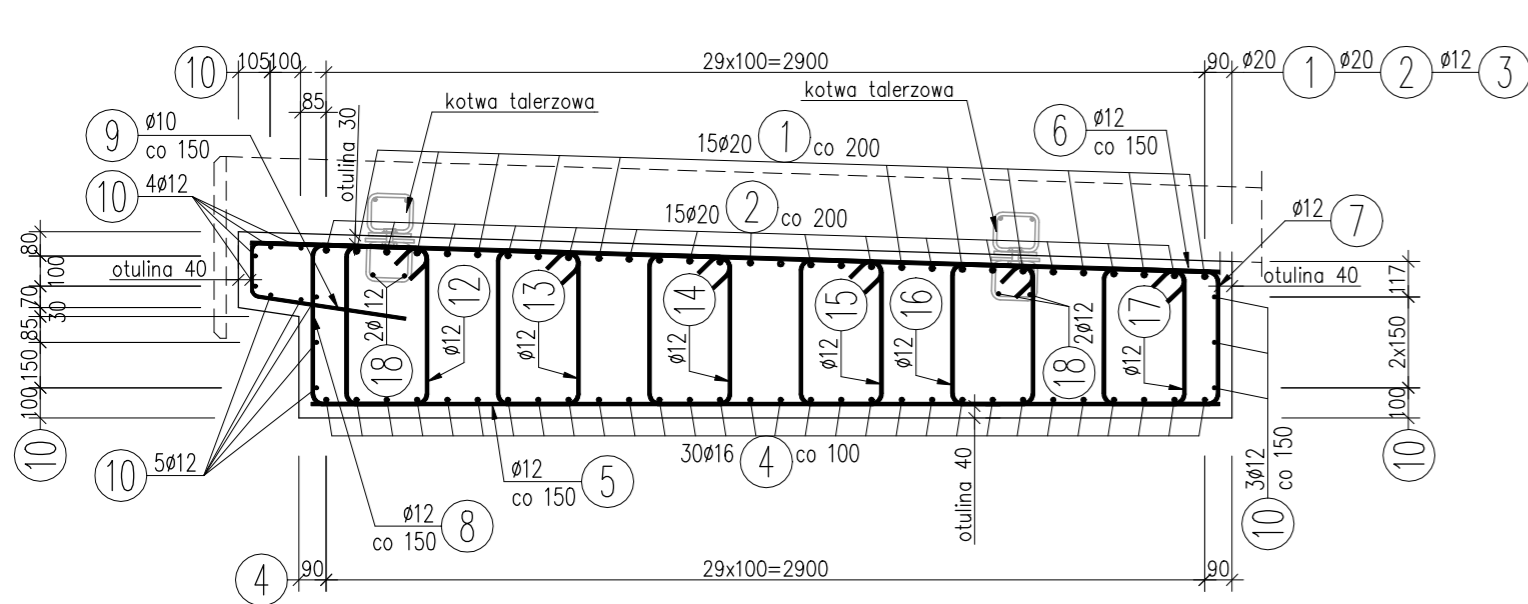
- 1 30ø20 L=3650 mm
L średnie
L=3605 do 3690 skok co 3
- 2 30ø20 L=2850 mm
L średnie
L=2805 do 2890 skok co 3
- 3 30ø12 L=2535 mm
- 4 30ø16 L=5075 mm



UWAGA: PRĘTY NR 1 i 2 UKŁADAĆ NA PRZEMIAN

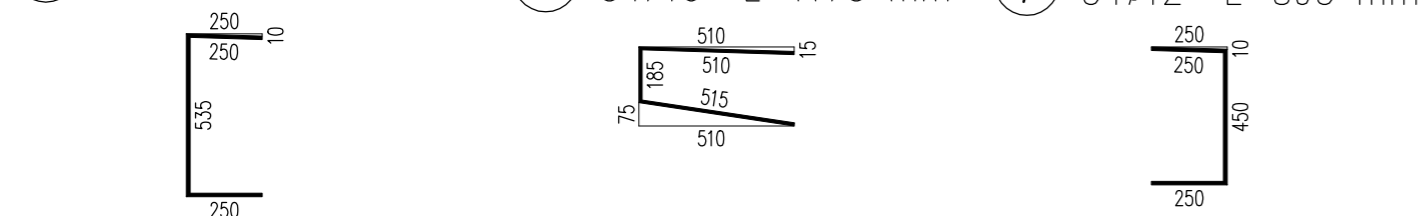


PREKRÓJ POPRZECZNY A-A

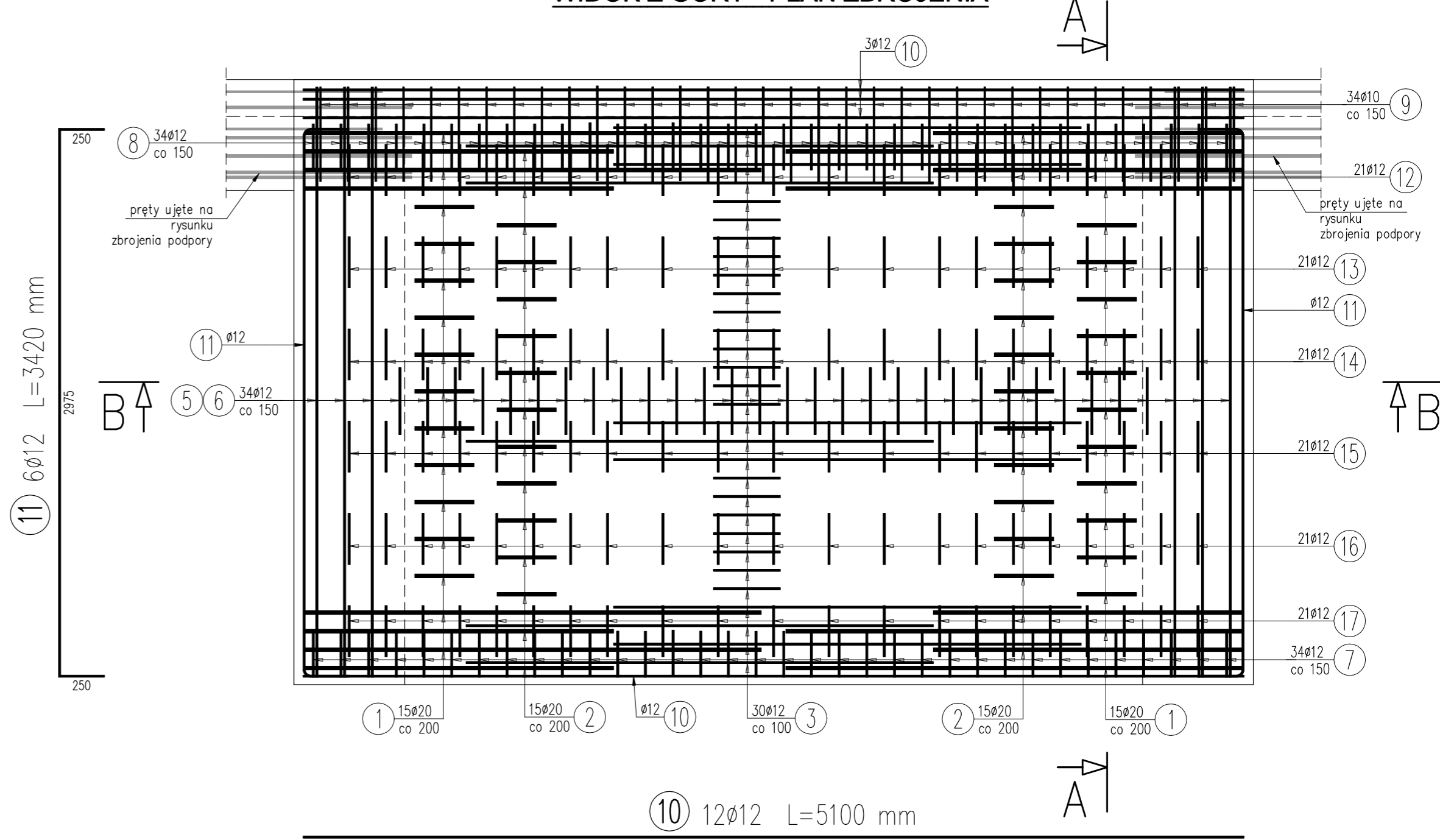


- 6 34ø12 L=3200 mm
- 5 34ø12 L=3000 mm
- 8 34ø12 L=980 mm
- 9 34ø10 L=1175 mm
- 7 34ø12 L=895 mm

- 10 5ø12 L=100 mm
- 11 21ø12 L=1740 mm
- 12 21ø12 L=1680 mm
- 13 21ø12 L=1710 mm
- 14 21ø12 L=1650 mm
- 15 21ø12 L=1650 mm
- 16 21ø12 L=1620 mm
- 17 21ø12 L=1590 mm



WIDOK Z GÓRY - PLAN ZBROJENIA



WYKAZ ZBROJENIA

Nr pręta	Średnica [mm]	Długość [mm]	Liczba w 1 elem. [szt]	Liczba ogólna [szt]	Długość ogólna [m]				Uwagi
					AIIN	AIIN	AIIN	AIIN	
Element: Ustrój niosący - część pieszo-rowerowa					Wykonać 1 szt.				
1	ø20	3650	30	30				109,5	L średnie
2	ø20	2850	30	30				85,5	L średnie
3	ø12	2535	30	30		76,05			
4	ø16	5075	30	30			152,25		
5	ø12	3000	34	34		102			
6	ø12	3200	34	34		108,8			
7	ø12	895	34	34		30,43			
8	ø12	980	34	34		33,32			
9	ø10	1175	34	34	39,95				
10	ø12	5100	12	12		61,2			
11	ø12	3420	6	6		20,52			
12	ø12	1740	21	21		36,54			
13	ø12	1710	21	21		35,91			
14	ø12	1680	21	21		35,28			
15	ø12	1650	21	21		34,65			
16	ø12	1620	21	21		34,02			
17	ø12	1590	21	21		33,39			
18	ø12	320	40	40		12,8			
Długość ogólna wg średnic [m]					40	655	152	195	
Masa 1 m pręta [kg]					0,617	0,888	1,578	2,466	
Masa prętów wg średnic [kg]					24,68	581,64	239,86	480,87	
Masa całkowita [kg]					1327,1				

Beton: B35 (C30/37) V = 9,36 m³

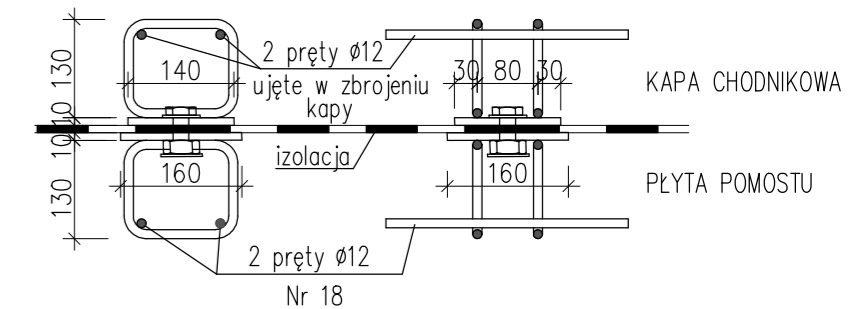
Stal zbroj.: AIIN G = 1327,1 kg

UWAGA:

- Pręty wymiarowane gabarytowo, długość rzeczywista
- Minimalne otuliny zbrojenia zaznaczono na przekrojach
- Haki, gięcia i zakładki prętów wg normy PN-91/S-10042.
- Wymiary podano w [mm].
- Rozmieszczenie kotew talerzowych na rysunku zbrojenia kop oraz na rysunku gabarytowym ustroju.

SZCZEGÓŁ MOCOWANIA KOTWY TALERZOWEJ

1:10



- 18 40ø12 L=320 mm

320

ZAKŁADY BUDOWY I KONSERWACJI URZĄDZEŃ DROGOWYCH

"VIA" Sp. z o.o.

97-330 Barkowice Mokre, ul. Leśna 2

OBIEKT	Przebudowa obiektu mostowego przez Kanał Olszowiecki, przebudowa przepustu w m. Kampinos w ramach przebudowy drogi powiatowej		
ADRES	GMINA KAMPINOS		
INWESTOR	POWIAT WARSZAWA ZACHÓD reprezentowany przez Zarząd Dróg Powiatowych w Ożarów Mazowieckim ul. Poznańska 300, 05-850 Ożarów Mazowiecki		
NAZWA RYSUNKU	RYSUNEK ZBROJENIOWY USTROJU CZĘŚĆ PIESZO-ROWEROWA		
PROJEKT WYKONAWCZY		Rysunek nr 11	Skala: 1:25 1:50
		Uprav. bud.	Data: Listopad 2019
			Podpisy
Projektant	mgr inż. Tomasz Żelaśkiewicz	MAZ/0002/PWOM/14	<i>TŻ</i>
Opracował	mgr inż. Jan Sałyga		<i>JS</i>
Sprawdzający	mgr inż. Zdzisław Urbaniak	GDDP.20/94	<i>ZU</i>