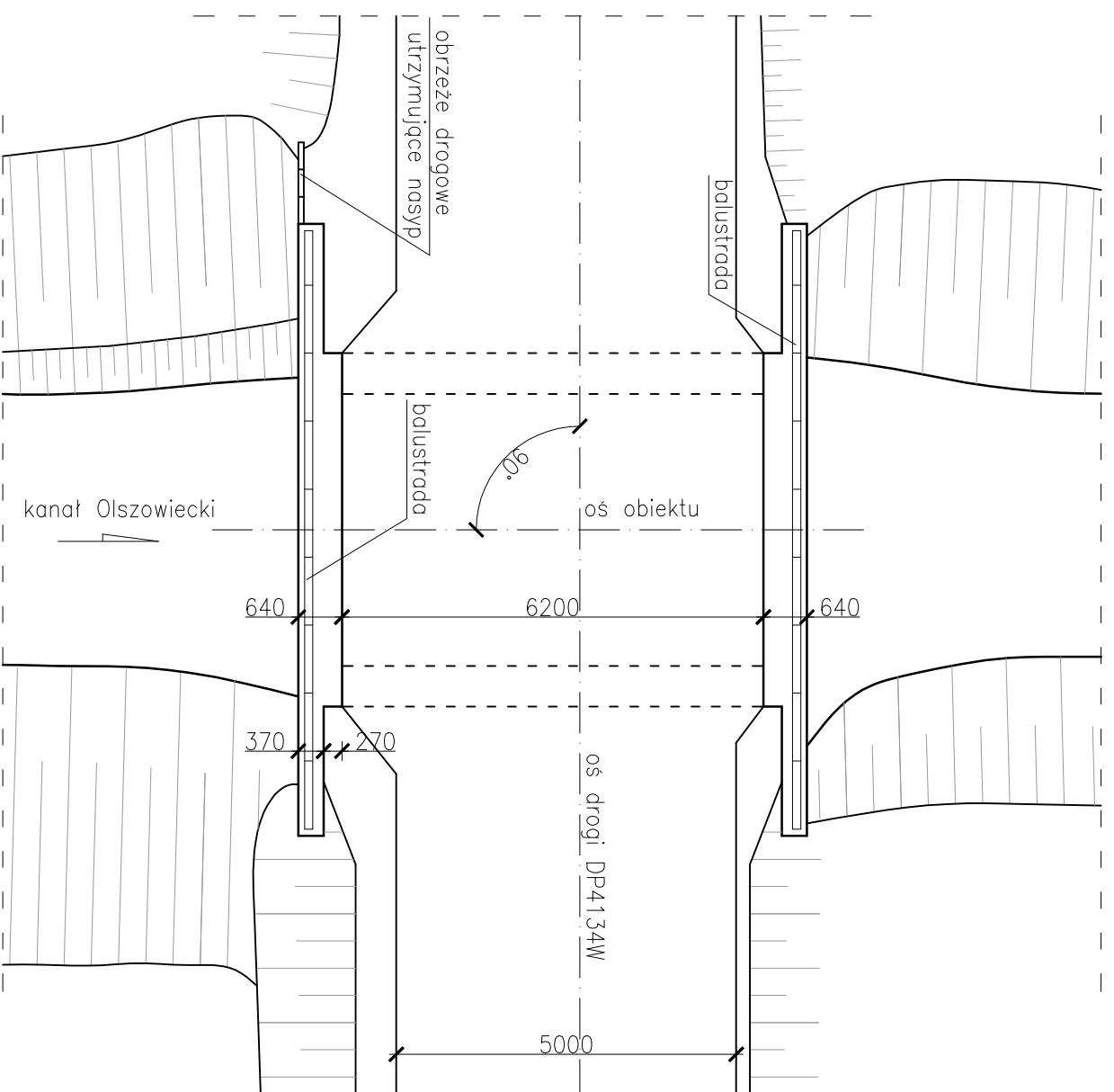
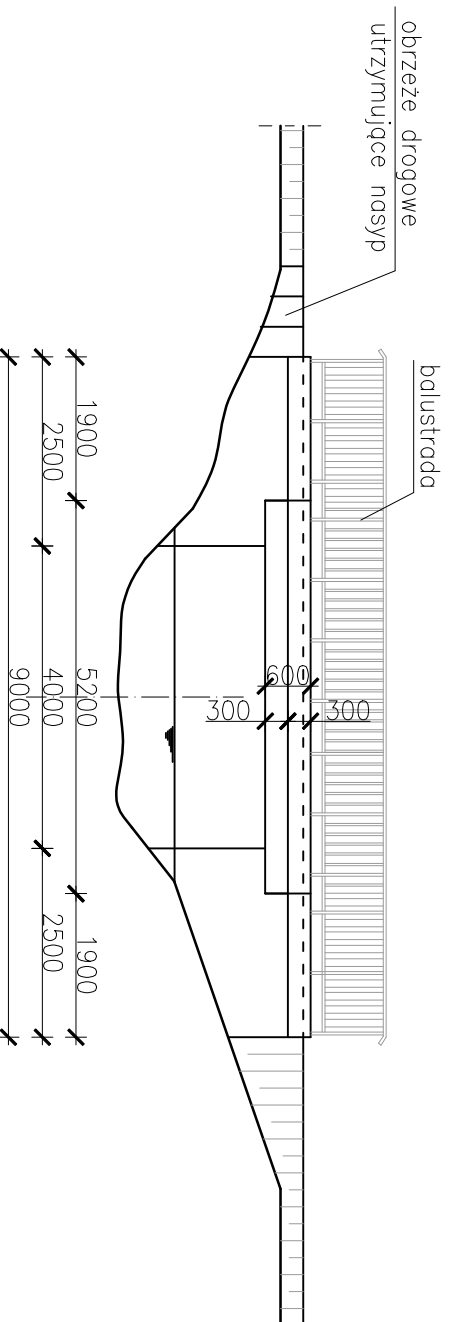


RYSUNEK OGÓLNY - STAN ISTNIEJĄCY

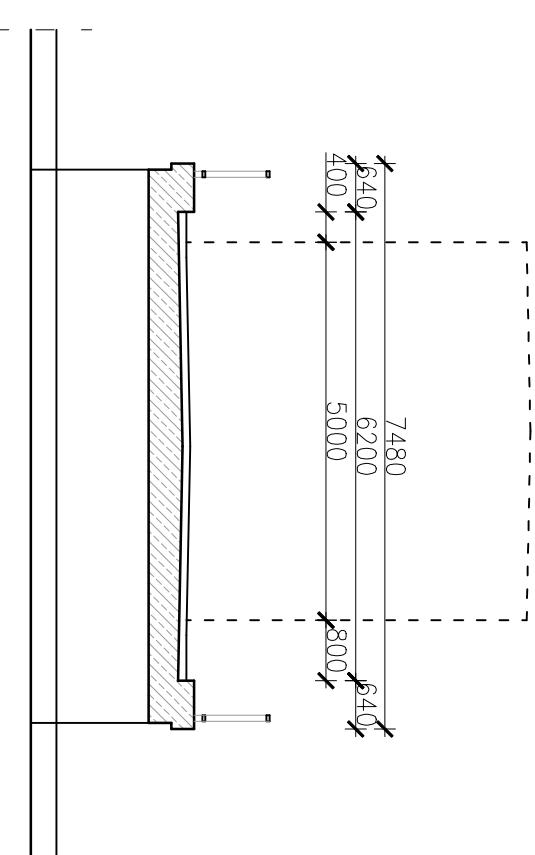
WIDOK Z GÓRY



WIDOK Z BOKU



PRZEKRÓJ POPRZECZNY



UWAGA:

- wymiary podano [mm] a rzędne wysokościowe w układzie Kronstadt 86
- przed przystąpieniem do robót należy potwierdzić geodezyjnie położenie istniejącego mostu, jego rzędne oraz rzędne terenu istniejącego
- z uwagi na brak dokumentacji archiwalnej mostu elementy podziemne wrysowano orientacyjnie

ZAKŁADY BUDOWY I KONSERWACJI URZĄDZEN DROGOWYCH "VIA" Sp. z o.o. 97-330 Barkowice Mokre, ul. Leśna 2			
OBIEKT	Przebudowa obiektu mostowego przez Kanał Olszowiecki, przebudowa przepustu w m. Kampinos w ramach przebudowy drogi powiatowej		
ADRES	GMINA KAMPINOS		
INWESTOR	POWIAT WARSZAWA ZACHÓD reprezentowany przez Zarząd Dróg Powiatowych w Ożarowie Mazowieckim ul. Poznańska 300, 05-850 Ożarów Mazowiecki		
NAZWA RYSUNKU	RYSUNEK OGÓLNY - STAN ISTNIEJĄCY		
PROJEKT WYKONAWCZY		Rysunek nr 3	Skala: 1:100
		Upraw. bud.	Data: Listopad 2019
			Podpisy
Projektant	mgr inż. Tomasz Żelaśkiewicz	MAZ/0002/	<i>TŻ</i>
Opracował	mgr inż. Jan Sałyga	PWOM/14	<i>JS</i>
Sprawdzający	mgr inż. Zdzisław Urbaniak	GDDP.20/94	<i>ZU</i>