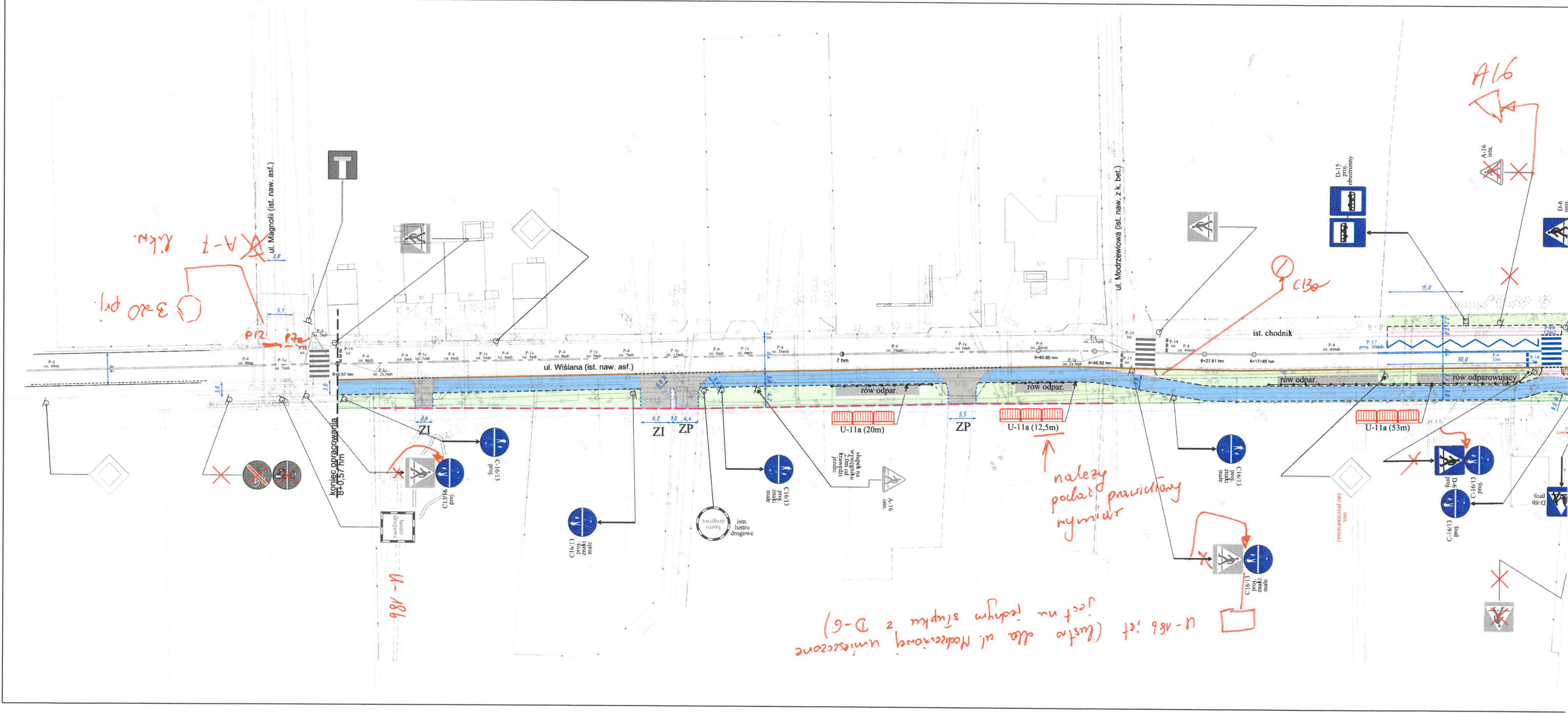


inne oznaczenia dla NALEŻYĆ DO PRZEWIDUJĄCEGO OBRZĘDZANIE PRZEDZIAŁU PROJEKTOWANEGO ZNAK SŁOŃCZAKA (opracowanie: znak E-1 strzałki odwróconej) Znak E-1 strzałki odwróconej



A-7 3x20 pr.  
A-7 3x20 pr.

P12 P12

U-186

U-186 jest lustro dla ul. Modrzewiowej umieszczone jest na tym samym poziomie z D-6

należy podać prawidłowy wymiar

A16

C130

D-15  
proj.  
obrotowy

D-6  
proj.

C-16/13  
proj.

C-16/13  
proj.

D-6  
proj.

D-6  
proj.

ul. Magnolia (ist. naw. asf.)

ul. Wiśłana (ist. naw. asf.)

ul. Modrzewiowa (ist. naw. z k. bet.)

ist. chodnik

U-11a (20m)

U-11a (12,5m)

U-11a (53m)

C16/13  
proj.  
male

C16/13  
proj.  
male

C16/13  
proj.  
male

C-16/13  
proj.

C-16/13  
proj.

D-6  
proj.

ist. lustro drogowe

A-16  
istm.

C16/13  
proj.  
male

D-6  
proj.

koniec opracowania  
0+0,57 km

fund  
9/6/13

istm.  
(do przebudowy)

fund  
09-12/09-1