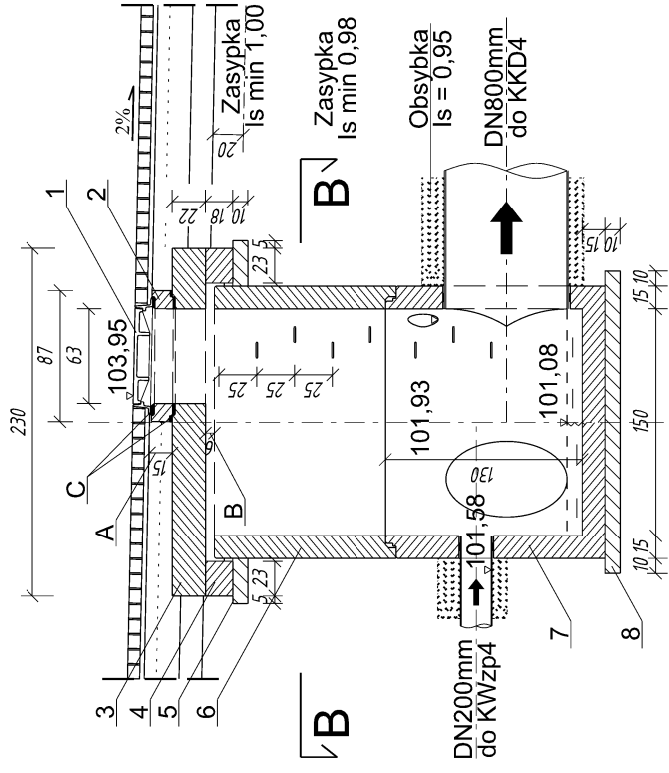


SZCZEGÓŁ KONSTRUKCYJNY w skali 1:50

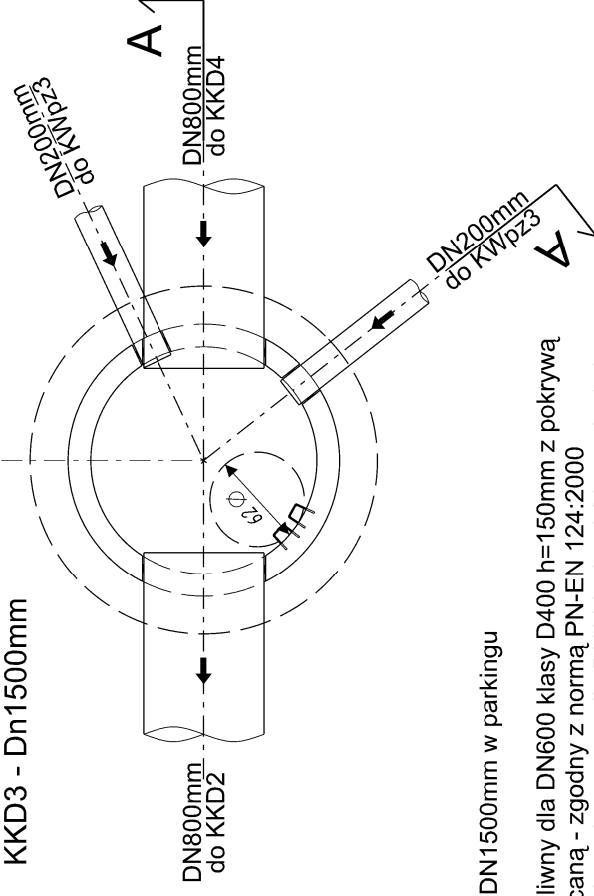
A - A

KKD3 - Dn1500mm



B - B

KKD3 - Dn1500mm



STUDNIA DN1500mm w parkingu

1. Właz żelazny dla DN600 klasy D400 h=150mm z pokrywą przykręcaną - zgodny z normą PN-EN 124:2000
2. Pierścień wyrównawczy dla DN600 - h od 60mm do 150mm,
3. Płyta pokrywowa dla DN1500 - PP-2300/600 h=220mm,
4. Pierścień odciążający dla DN1500 PO-2300/1840 h=180mm,
5. Podbudowa z chudego betonu C8/10 gr. ok 10cm,
6. Kręgi żelbetowe DN1500mm, ścianka s=150mm, h=(0.25m, 0.50m, 0.75m, 1.00m) ze stopniami złączowymi co 25cm łączone na uszczelkę gumową lub elastomerową,
7. Prefabrykowane podstawy studni z przejściami szczelnymi prefabrykowanymi przez producenta,
8. Podbudowa z chudego betonu C8/10 gr. ok 10cm.

STUDNIE

Studnie dla ekspozycji XA3, zgodne z normą PN-EN206:2014-04

- beton klasy C35/45, w</=0.45
- nasiąkliwość betonu do 5%
- wodoszczelność W10

KANAŁY OD DN200mm DO DN500mm

z rur polipropylenowych o ścianie litej jednowarstwowej, rury kielichowe łączone na uszczelkę, sztywność obwodowa rury min SN10kN/m² - (PP SN10)

KANAŁY DN600mm i DN800mm

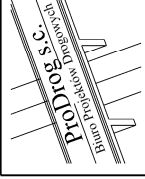
z rur polipropylenowych dwusściennych, rury kielichowe łączone na uszczelkę, sztywność obwodowa rury min SN10kN/m² - (PP SN10)

ZASYPKA

- obsypka Is=0,95 - 15cm
- zasyпка Is min 0,98 lub 0,97 lecz nie mniej niż grunt rodzimy
- zasyпка ostatnie 20cm Is min 1,00 - pod jezdnią

UWAGA!!!

- A) Płyte pokrywową PP należy dopasować tak aby znajdowało się na niej conajmniej 15cm kruszywa pod nawierzchnią z kostki i conajmniej 10 cm kruszywa pod nawierzchnią z betonu asfaltowego.
- B) Ostatni krąg betonowy należy obciąć tak, aby między płytą pokrywową PP na pierścieniu odciążającym PO, a ostatnim kręgiem pozostała odległość między 5cm a 8cm.
- C) Właz żelazny i pierścien wyrównawczy należy montować na niskoskurczowej zaprawie szybkowiążącej.



BIURO PROJEKTÓW DROGOWYCH

ProDrog S.C.

05-070 Sulejówek, ul. 11 Listopada 160
tel: 22 783 15 17, 0 504 531 588, 0 601 877 647

OBIEKT	Droga powiatowa nr 2420W ul. Wiślana		
	Rozbudowa drogi powiatowej nr 2420W ul. Wiślanej na odcinku w rejonie skrzyżowania z ul. Długą w Łomiankach		
ADRES	05-092 Łomianki ul. Wiślana		
INWESTOR/ ZARZĄDCA	Zarząd Powiatu Warszawskiego Zachodniego reprezent.: Zarząd Dróg Powiatowych w Ożarówie Mazowieckim ul. Poznańska 300, 05-850 Ożarów Mazowiecki		
NAZWA RYSUNKU	SZCZEGÓŁY KONSTRUKCYJNE - STUDNIE		
Szczegół wykonywania studni deszczowej w pasie jezdni		Rysunek nr 6	Skala: 1:50
		Upraw. bud.	Data: listopad 2018
		Podpisy	
B R A N Ż A D R O G O W A			
Główny Projektant	mgr inż. Piotr Oniszk	MAZ0413/ PWOD/13	
Sprawdzający	mgr inż. Jan W. Sałtga	MAZ0311/ PWOD/14	
B R A N Ż A S A N I T A R N A			
Projektant	inż. Mariusz Laskowski	MAZ0470/ POOS/05	
Sprawdzający	mgr inż. Piotr Gołogowski	Wa-34/99	